

Caravanas 2025

Datos técnicos

válido a partir del 01.08.2024



Ventajas Dethleffs –

Aclaración de símbolos

En las caravanas Dethleffs encontrará numerosas y prácticas ideas, así como un amplio equipamiento de serie para una mayor seguridad y comodidad. A continuación, le aclaramos el significado de los símbolos que irá viendo a lo largo del catálogo. En nuestra página web www.dethleffs.es encontrará más información.

Ventajas para las familias



Happy Family: muchas distribuciones con literas, ideal para viajar con niños. 3ª litera opcional, posible para la mayoría de modelos.



XXL: Frigorífico de gran capacidad y congelador independiente (para más detalles, ver datos técnicos)

Ventajas en confort



70 cm: Comodidad: puerta entrada habitáculo XXL de 70 cm de ancho



“SchlafGut”: camas fijas con colchón Premium de 7 zonas EvoPoreHRC sobre somier ergonómico de láminas de madera



Más espacio: litera inferior abatible para obtener más espacio de almacenamiento o sitio para jugar (según modelo)



Práctica cama basculante encima del salón (según modelo)



Mayor libertad de movimientos para las piernas: mesa con pie regulable en altura para la transformación del salón en cama (según modelo)

Ventajas en seguridad



Bien protegido: techo de GFK resistente al granizo



Máxima protección contra el granizo: techo, frontal y trasera de resistente GFK



La seguridad es lo primero: paket de seguridad a un precio muy atractivo para una mayor seguridad en sus viajes (opcional)



Seguridad en la carretera: chasis de fabricante líder en el mercado



Previene eficazmente los movimientos de oscilación e inclinación



Seguridad en carretera gracias a los valores extraordinarios de frenada y a la función de ajuste automático

Ventajas en equipamiento



¡Especialista de invierno! Caravanas resistentes al invierno gracias a los Winter-Con-fort-Pakets opcionales.



Caravanas habilitadas para circular a 100 Km/h.



Excelente clima interior: óptima circulación detrás de los armarios altillos para evitar la condensación de agua.



System Information Unit: la unidad de control SIU, incl. los sensores que indican la nivelación de la caravana y la carga de la batería, vienen montados de serie (otros sensores están disponibles opcionalmente a través de los Accesorios Originales de Dethleffs)



Dethleffs

C'GO!

Dethleffs

C'GO!

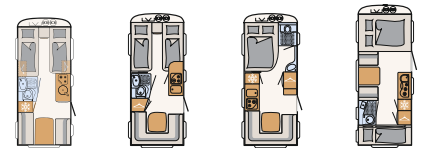
RV DE 203

CONSEJOS IMPORTANTES PARA LA ELECCIÓN DE SU CARAVANA

A la hora de comprar una caravana, es especialmente importante elegir la distribución adecuada y un diseño atractivo. Otro factor esencial es peso. Familia, amigos, equipamiento opcional, accesorios y equipaje: todo debe tener su lugar. Al mismo tiempo, existen límites legales y técnicos para la configuración y la carga. Cada caravana está diseñada para un peso determinado, que no puede superarse al circular. Para los compradores de caravanas, esto plantea la siguiente pregunta: ¿cómo debo configurar mi vehículo para acomodar el equipaje y los accesorios según mis necesidades sin que el vehículo supere este peso máximo? Para facilitarle esta decisión, a continuación le ofrecemos algunos consejos especialmente importantes para la elección de su vehículo de nuestra gama:

1. La masa máxima técnicamente admisible...

...es un valor fijado por el fabricante que el vehículo no puede sobrepasar. Dethleffs especifica un límite superior para el vehículo en función del plano, que puede variar según la distribución (p. ej., 1.600 kg, 1.700 kg). En los datos técnicos encontrará la especificación correspondiente para cada plano.



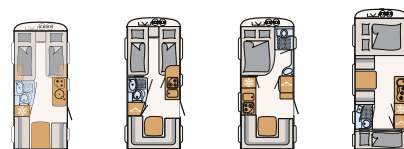
Caravan		460 EL	470 ER	470 FR	500 QSK
Nº de plazas máx. para dormir		3	3	4	5/6 ○
Masa máxima técnicamente admisible*	kg	1500	1500	1500	1500
Masa especificada por el fabricante para el equipamiento opcional*	kg	146	154	123	62
Masa en orden de marcha (± 5 %)*	kg	1269 (1206 a 1297)*	1225 (1196 a 1322)*	1245 (1216 a 1344)*	1295 (1263 a 1395)*

2. La masa en orden de marcha...

... está compuesta, esencialmente, por el vehículo base con el equipamiento de serie. Es legalmente admisible y posible que la masa en orden de marcha de su vehículo difiera del valor nominal indicado en los documentos de venta. La tolerancia admisible es de ± 5 %. El margen admisible en kilogramos se indica entre paréntesis después de la masa en orden de marcha. Con el fin de ofrecerle total transparencia en cuanto a posibles desviaciones de peso, Dethleffs pesa cada vehículo al final de la línea y le informa el resultado del pesaje de su vehículo a su distribuidor para que se lo transmita a usted. Puede obtener explicaciones detalladas sobre la masa en orden de marcha, los efectos de las tolerancias sobre la masa útil mínima y la masa útil en la sección "Información legal".

3. Las plazas para dormir de serie...

... son determinadas por el fabricante y se indican en los documentos de venta. La cantidad de plazas para dormir puede aumentarse (p. ej., litera triple) o reducirse (p. ej., aparador en lugar de grupo de asientos) seleccionando el equipamiento opcional.



Caravan		460 EL	470 ER	470 FR	500 QSK
Nº de plazas máx. para dormir		3	3	4	5/6 ○
Masa máxima técnicamente admisible*	kg	1500	1500	1500	1500
Masa especificada por el fabricante para el equipamiento opcional*	kg	146	154	123	62
Masa en orden de marcha (± 5 %)*	kg	1269 (1206 a 1297)*	1225 (1196 a 1322)*	1245 (1216 a 1344)*	1295 (1263 a 1395)*

4. La masa especificada por el fabricante para el equipamiento opcional...

... es un valor fijado por Dethleffs por plano para la masa máxima de equipamiento opcional que puede encargarse. Este límite tiene por objeto garantizar que la masa útil mínima, es decir, la masa libre legalmente especificada para el equipaje y los accesorios de instalación posterior, esté realmente disponible para la carga de los vehículos entregados por Dethleffs. Si, en casos excepcionales, el pesaje de su vehículo al final de la línea indica que la posibilidad de carga real es inferior a la masa útil mínima debido a una desviación admisible del peso, comprobaremos con usted y su distribuidor si debemos, p. ej., aumentar la masa máxima del vehículo o retirar equipamiento opcional antes de entregar el vehículo. Puede encontrar explicaciones detalladas sobre los efectos de las tolerancias sobre la masa útil mínima y la masa útil en la sección "Información legal".

Equipamiento opcional*

	incluido en pack	Precios en € (IVA incl.)	Peso adicional (kg)	Código	460 EL	470 ER	470 FR
Cuarto de aseo							
Cuarto de aseo alternativo	-	399,-	4	604	-	-	-
Sistemas multimedia							
Toma exterior munti-función 12V, 220V, TV y antena SAT	-	1.129,-	10	1049	-	○	○
Pantalla plana 22" incl. DVD y Receiver	-	999,-	3.5	1103	○	○	○

5. El peso adicional del equipamiento opcional y los paquetes...

... aumenta la masa real del vehículo (= masa en orden de marcha más equipamiento opcional seleccionado) y reduce la masa útil. El valor indicado muestra el peso adicional en comparación con el equipamiento de serie para la distribución respectiva. El peso total de los paquetes y equipamientos opcionales seleccionados no debe superar la masa especificada por el fabricante para el equipamiento opcional.



ÍNDICE CARAVANAS

CONSEJOS IMPORTANTES	PARA LA ELECCIÓN DE SU CARAVANA	3
c'joy	c'joy	6
c'go & c'go up	c'go & c'go up.....	13
Camper®	Camper®	24
Nomad	Nomad.....	37
Beduin Scandinavia	Beduin Scandinavia.....	52
INFORMACIÓN LEGAL	PARA LA SELECCIÓN DE SU CARAVANA	62
	INFORMACIÓN TÉCNICA	64

c'joy

La caravana perfecta para nuevos campistas

La c'joy lo tiene todo para disfrutar de la libertad. Gracias a sus medidas compactas y a su poco peso, también es adecuada para pequeños turismos, por lo que con el permiso de conducir B tendrá suficiente. A pesar de ello, ofrece suficiente espacio para hasta 6 personas (según el modelo). ¡Así sí que apetece irse de vacaciones!

Tapicerías



+ Tapicería Timor



+ Tapicería Kapan

Mobiliario



+ Mobiliario diseño Tindari Bora

opcional

Características

Longitud total (cm)	622 - 714 cm
Anchura total aprox.	212 cm
Altura total (cm)	265 cm
Altura interior (cm)	198 cm

El valor máximo depende del modelo y del incremento de la MTMA

Ventajas

- + Sin miedo a las calles estrechas: con tan sólo 2,12 m de ancho, esta caravana es muy fácil de conducir
- + Peso ligero: adecuado para vehículos tractores más pequeños
- + Protegida contra las condiciones climáticas: techo, frontal y trasera de resistente GFK
- + La caravana perfecta para iniciarse en el caravanning: con todo lo que necesita y a un precio muy atractivo
- + Sin renunciar a nada: gracias a sus amplios arcones puede llevarse todo lo que necesita



c'joy

Datos técnicos



c'joy		410 LK	420 QSH	460 LE	480 FSH	480 QLK
Chasis de serie		Chasis de construcción ligera, 1100 kg		Chasis de construcción ligera, 1200 kg		Chasis de construcción ligera, 1200 kg
Longitud total (cm)	cm	622	625	675	708	714
Longitud carrocería aprox.	cm	499	503	553	593	593
Anchura total aprox.	cm	212	212	212	212	212
Altura total (cm)	cm	265	265	265	265	265
Medida perimetral del toldo (cm)	cm	914	918	968	1008	1008
Altura interior (cm)	cm	198	198	198	198	198
Aislamiento suelo / paredes laterales / techo	mm	38 / 28 / 28	38 / 28 / 28	38 / 28 / 28	38 / 28 / 28	38 / 28 / 28
Neumáticos		185 R14C 8PR	185 R14C 8PR	185 R14C 8PR	185 R14C 8PR	185 R14C 8PR
Medidas cama delantera L x An (cm)	cm	190 x 140 - 115	195 x 150	190 x 100 - 90	200 x 160	190 x 150
Medidas cama central L x An (cm)	cm		170 x 90 - 80		170 x 90	190 x 120
Medidas cama trasera L x An (cm)	cm	190 x 65 / 190 x 70 / 2x 190 x 70 ○ / 190 x 60 ○		200 x 80 / 195 x 80 / 200 - 195 x 190 ○		190 x 60 / 190 x 70 / 2x 190 x 60 ○ / 190 x 70 ○
Nº de plazas máx. para dormir		4 / 5 ○	3	3	3	5 / 6 ○
Masa en orden de marcha (+/-5%)*	kg	951 (903 a 999)*	921 (875 a 967)*	961 (913 a 1009)*	1026 (975 a 1077)*	1066 (1013 a 1119)*
Masa especificada por el fabricante para el equipamiento opcional*	kg	58	98	153	84	124
Masa máxima técnicamente admisible*	kg	1100	1100	1200	1200	1300
Calefacción		S 3004, 3.5 kW Gas	S 3004, 3.5 kW Gas	S 3004, 3.5 kW Gas	S 3004, 3.5 kW Gas	S 3004, 3.5 kW Gas
Capacidad frigorífico (congelador) aprox.	l	131,5 (15)	131,5 (15)	83 (8,2)	131,5 (15)	131,5 (15)
Capacidad total del depósito de agua / Capacidad del depósito de agua para la marcha	l	12	12	12	12	12
Enchufes 12 V / 230 V / USB		0 / 3 / 0	0 / 3 / 0	0 / 3 / 0	0 / 3 / 0	0 / 2 / 0

○ Equipamiento opcional — No posible ● Equipamiento de serie ◆ Obligatorio △ Desconocido en el momento de la publicación



La masa en orden de marcha indicada es un valor estándar determinado en el procedimiento de homologación. Debido a las tolerancias de fabricación, la masa en orden de marcha real pesada puede diferir del valor indicado. Las desviaciones de hasta $\pm 5\%$ de la masa en orden de marcha son legalmente admisibles y posibles. El margen admisible en kilogramos se indica entre paréntesis después de la masa en orden de marcha. La masa determinada por el fabricante para el equipamiento opcional es un valor calculado para cada tipo y plano, que Dethleffs utiliza para determinar el peso máximo disponible para el equipamiento opcional instalado en fábrica. La limitación del equipamiento opcional tiene por objeto garantizar que la masa útil mínima, es decir, la masa libre legalmente especificada para el equipaje y los accesorios de instalación

posterior, esté realmente disponible para la carga de los vehículos entregados por Dethleffs. El peso real de su vehículo en fábrica sólo puede determinarse cuando se pesa al final de la línea. Si, en casos excepcionales, el pesaje muestra que la posibilidad de carga real queda por debajo de la masa útil mínima debido a una desviación admisible del peso, comprobaremos junto con su distribuidor y con usted si debemos, p. ej., aumentar la masa máxima del vehículo o retirar equipamiento opcional. No debe superarse la masa máxima técnicamente admisible del vehículo. Encontrará información detallada y explicaciones sobre el tema del peso y la configuración del vehículo en la sección Información legal.

Equipamiento de serie

	410 LK	420 QSH	460 LE	480 FSH	480 QLK
Chasis					
Chasis galvanizado con freno de inercia y marcha atrás automática	●	●	●	●	●
Rueda Premium con llanta de acero 185 R14 C 8 PR, hasta 1600 kg	●	●	●	●	●
Equipamiento chasis					
Cualitativos neumáticos de marca con índice de velocidad de 100 km/h	●	●	●	●	●
Patas estacionamiento reforzadas y galvanizadas	●	●	●	●	●
Tapacubos para neumáticos de 14"	●	●	●	●	●
Habitáculo exterior					
Base cofre de gas de resistente chapa estriada anticorrosiva	●	●	●	●	●
Compartimento con capacidad para dos bombonas de 11 kg	●	●	●	●	●
Frontal, trasera y techo de resistente GFK	●	●	●	●	●
Puerta de entrada habitáculo partida	●	●	●	●	●
Ventanas abatibles, aislantes de doble cristal, color gris grafito con mosquitera y oscurecedor	●	●	●	●	●
Diseño exterior					
Exterior en chapa de aluminio martelé color blanco	●	●	●	●	●
Portones					
Portón exterior 560x1150 mm trasera derecha	●	—	—	—	●
Diseño interior					
Mobiliario diseño Tindari Bora	●	●	●	●	●
Tapicería Timor	●	●	●	●	●
Equipamiento textil					
Colchón de espuma fría para cama doble	—	●	—	●	●
Colchón ergonómico de 7 zonas estándar en cama individual derecha	—	—	●	—	—
Colchón ergonómico de 7 zonas estándar para cama individual izquierda	—	—	●	—	—
Variantes mobiliario					
Airplus - perfecta circulación del aire interior; circulación de aire detrás de armarios	●	●	●	●	●
Literas con barandilla anti-caída y escalera	●	—	—	—	●
Módulo de 2 literas, abatible	●	—	—	—	●
Salón convertible en cama	●	●	●	●	●
Somier especial de láminas con fijaciones flexibles de caucho, abatible para un aprovechamiento óptimo de los arcones debajo de las camas	●	●	●	●	●
Cocina					
Frigorífico de 83 l con congelador de 8,2 l	—	—	●	—	—
Gran frigorífico de 131,5 l con congelador de 15 l	●	●	—	●	●
Práctica cocina de 3 fuegos con encendido manual	●	●	●	●	●
Cuarto de aseo					
Claraboya con mosquitera	●	●	●	●	●
Elegante lavamanos	●	●	●	●	●
Plato de ducha	●	●	●	●	●
Calefacción					
Calefacción de gas S 3004 con encendido automático	●	●	●	●	●
Instalación eléctrica					
Compacto bloque eléctrico con magneto-térmico a 230 V y fusible a 12 V, ubicado en armario ropero incluido transformador de alto rendimiento de 340 W	●	●	●	●	●
Instalación eléctrica a 12 V en todo el vehículo	●	●	●	●	●
Luz de avance de 12 V	●	●	●	●	●
Toma exterior CEE para instalación a 230 V	●	●	●	●	●
Instalación de agua					
Abastecimiento de agua eléctrico	●	●	●	●	●
Depósito de agua potable 12 l.	●	●	●	●	●

Equipamiento de serie

410 LK	420 QSH	460 LE	480 FSH	480 QLK
--------	---------	--------	---------	---------

Varios

SIU-Ready (preinstalación para unidad de control SIU)



Packs c'joy

Packs	Dynamik Paket (13094)	Dynamik Paket (13274)	Dynamik Paket (13275)
Acoplamiento de seguridad	305,-	305,-	305,-
Amortiguador	100,-	100,-	100,-
Depósito de agua potable de 44 l	200,-	200,-	200,-
Depósito de aguas residuales de 22 l con ruedas	130,-	130,-	130,-
Soporte rueda de recambio en cofre de gas	140,-	140,-	140,-
Portón exterior 1000x420 mm derecha delantera	365,-		
Portón exterior 1000x420 mm derecha trasera		365,-	
Portón exterior 750x300 mm derecha delantera			305,-
Suma de los componentes €	1.240,-	1.240,-	1.180,-
Precio Paket (incl. IVA) €	760,-	760,-	760,-
Ahorro cliente €	480,-	480,-	420,-
Peso adicional (kg)*	28.1	28.1	28.1

Packs	Paket de autonomía eléctrica I (10011)	Paket de autonomía eléctrica II (10012)
Batería (95 amp.)	x	x
Cargador de batería	x	x
Interruptor 12V central	x	x
Indicador de tensión	x	x
Impulsor de 12 V para calefacción Truma S 3004	x	
Precio Paket (incl. IVA) €	1.115,-	1.015,-
Peso adicional (kg)*	31	29

Touring Paket (9243)	Precio €
Abastecimiento de agua caliente	680,-
Instalación aire impulsado	405,-
Claraboya 700 x 500 mm	405,-
Mosquitera puerta habitáculo	305,-
Suma de los componentes	1.795,-
Precio Paket (incl. IVA)	1.425,-
Ahorro cliente	370,-
Peso adicional (kg)*	13

△ Desconocido en el momento de la publicación



* INFO

La instalación en fábrica de equipamiento opcional aumenta la masa real del vehículo y reduce la masa útil. El peso adicional indicado para paquetes y equipamiento opcional muestra el peso adicional en comparación con el equipamiento de serie del modelo o plano respectivo. El peso total del equipamiento opcional seleccionado no debe superar la masa especificada por el fabricante para el equipamiento opcional en los datos resumidos de los modelos. La masa determinada por el fabricante para el equipamiento opcional

es un valor calculado para cada tipo y plano, que Dethleffs utiliza para determinar el peso máximo disponible para el equipamiento opcional instalado en fábrica. En caso de un aumento de la masa máxima, se incrementa la masa especificada por el fabricante para el equipamiento opcional. Encontrará información detallada y explicaciones sobre el tema del peso en la sección Información legal.

Equipamiento opcional ^{*}

	incluido en Pack	Precio en € (IVA incl.)	Peso adicional (kg)*	Código	410 LK	420 QSH	460 LE	480 FSH	480 QLK
Chasis									
Llantas de aluminio Dethleffs de 17" (un eje)	—	985,-	1	11608	○	○	○	○	○
Rueda con llanta de aluminio 185 R14 C LI102 hasta 1600 kg.	—	570,-	1	836	○	○	○	○	○
Incremento MTMA									
Incremento de la MTMA a 1200 kg (sin cambio de chasis)	—	190,-	0	134	○	○	—	—	—
Incremento de la MTMA a 1300 kg (sin cambio de chasis)	—	190,-	0	135	—	○	—	—	—
Incremento de la MTMA a 1360 kg (sin cambio de chasis)	—	190,-	0	9619	○	○	○	○	○
Incremento de la MTMA a 1500 kg	—	730,-	20	136	—	○	—	—	—
Incremento de la MTMA a 1500 kg	—	730,-	0	136	—	—	—	○	○
Equipamiento chasis									
Acoplamiento de seguridad ¹⁾	DP	305,-	15.7	13096	○	○	○	○	○
Amortiguador ¹⁾	DP	100,-	0.4	13097	○	○	○	○	○
Rueda de recambio con llanta de acero 185 R 14 C 8 PR, hasta 1600 kg	—	275,-	18	831	—	○	—	○	○
Rueda de recambio con llanta de aluminio 185 R 14 C LI 102, hasta 1600 kg	—	405,-	17	837	—	○	—	○	○
Rueda de recambio con llanta de aluminio 215/60 R17 C LI 109	—	710,-	24.1	11540	○	○	○	○	○
Sistema de estabilización ETS Plus	—	1.115,-	5.3	10764	○	○	○	○	○
Tapa lanza rígida	—	265,-	2.5	13098	○	○	○	○	○
Habitáculo exterior									
Claraboya 700 x 500 mm	TP	405,-	8	11575	○	○	○	○	○
Mosquitera puerta habitáculo	TP	305,-	3	360	○	○	○	○	○
Soporte rueda de recambio en cofre de gas	DP	140,-	1	432	○	○	○	○	○
Ventana abatible cuarto de aseo	—	365,-	2	1028	○	○	○	○	○
Ventana cocina corredera (cambia forma)	—	295,-	3	6406	○	○	○	○	○
Ventana frontal (según distribución)	—	550,-	3	982	●	○	●	○	○
Ventana trasera	—	710,-	4	1108	—	—	○	—	—
Portones									
Portón exterior 1000x420 mm derecha delantera	DP	365,-	2	6416	—	○	—	○	○
Portón exterior 1000x420 mm derecha trasera	DP	365,-	2	6418	—	—	○	—	—
Portón exterior 1000x420 mm izquierda delantera	—	365,-	2	6415	—	○	—	—	○
Portón exterior 1000x420 mm izquierda trasera	—	365,-	2	6417	—	—	○	—	—
Portón exterior 750x300 mm derecha delantera	DP	305,-	2	6420	○	—	—	—	—
Diseño interior									
Tapicería Kapan	—		0	13226	○	○	○	○	○
Variantes mobiliario									
Camas gemelas convertibles en gran cama doble	—	465,-	6	685	—	—	○	—	—
Módulo de 3 literas, no abatible	—	915,-	21	200	○	—	—	—	○
Sistemas multimedia									
Preinstalación TV pantalla plana	—	305,-	2	678	○	○	○	○	○
Toma exterior munti-función 12V, 220V, TV y antena SAT	—	285,-	1	611	○	○	○	○	○
Calefacción									
Calefacción adicional Ultraheat para calefacción S 3004, electricidad 220 V	—	630,-	2	364	○	○	○	○	○
Impulsor de 12 V para calefacción Truma S 3004	AP	265,-	2	177	○	○	○	○	○
Instalación aire impulsado	TP	405,-	0	142	○	○	○	○	○



* INFO

La instalación en fábrica de equipamiento opcional aumenta la masa real del vehículo y reduce la masa útil. El peso adicional indicado para paquetes y equipamiento opcional muestra el peso adicional en comparación con el equipamiento de serie del modelo o plano respectivo. El peso total del equipamiento opcional seleccionado no debe superar la masa especificada por el fabricante para el equipamiento opcional en los datos resumidos de los modelos. La masa determinada por el fabricante para el equipamiento opcional

es un valor calculado para cada tipo y plano, que Dethleffs utiliza para determinar el peso máximo disponible para el equipamiento opcional instalado en fábrica. En caso de un aumento de la masa máxima, se incrementa la masa especificada por el fabricante para el equipamiento opcional. Encontrará información detallada y explicaciones sobre el tema del peso en la sección Información legal.

Equipamiento opcional [✳]

	incluido en Pack	Precio en € (IVA incl.)	Peso adicional (kg)*	Código	410 LK	420 QSH	460 LE	480 FSH	480 QLK
Aire acondicionado									
Aire acondicionado	—	200,-	3.5	172	○	○	○	○	○
Instalación eléctrica									
Iluminación adicional mediante focos de LED	—	255,-	2	9692	○	○	○	○	○
Toma USB para guía de focos	—	60,-	0.5	9989	○	○	○	○	○
Instalación de agua									
Abastecimiento de agua caliente	TP	680,-	2	123	○	○	○	○	○
Depósito de agua potable de 44 l	DP	200,-	6	9240	○	○	○	○	○
Depósito de aguas residuales de 22 l con ruedas	DP	130,-	3	367	○	○	○	○	○
Equipamiento ducha	—	305,-	3	1097	○	○	○	○	○
Instalación de gas									
Detector de gas	—	245,-	0.5	10058	○	○	○	○	○
Pakets									
Dynamik Paket ²⁾	—	760,-	28.1	13094	—	○	—	○	○
Dynamik Paket ²⁾	—	760,-	28.1	13274	—	—	○	—	—
Dynamik Paket ²⁾	—	760,-	28.1	13275	○	—	—	—	—
Paket de autonomía eléctrica I ³⁾	—	1.115,-	31	10011	○	○	○	○	○
Paket de autonomía eléctrica II	—	1.015,-	29	10012	○	○	○	○	○
Touring Paket	—	1.425,-	13	9243	○	○	○	○	○

○ Equipamiento opcional — No posible ● Equipamiento de serie ◆ Obligatorio △ Desconocido en el momento de la publicación

DP Dynamik Pack TP Pack Touring AP Pack de autonomía eléc.



La instalación en fábrica de equipamiento opcional aumenta la masa real del vehículo y reduce la masa útil. El peso adicional indicado para paquetes y equipamiento opcional muestra el peso adicional en comparación con el equipamiento de serie del modelo o plano respectivo. El peso total del equipamiento opcional seleccionado no debe superar la masa especificada por el fabricante para el equipamiento opcional en los datos resumidos de los modelos. La masa determinada por el fabricante para el equipamiento opcional

es un valor calculado para cada tipo y plano, que Dethleffs utiliza para determinar el peso máximo disponible para el equipamiento opcional instalado en fábrica. En caso de un aumento de la masa máxima, se incrementa la masa especificada por el fabricante para el equipamiento opcional. Encontrará información detallada y explicaciones sobre el tema del peso en la sección Información legal.

c'go & c'go up

Caravan to go

Con la c'go tendrás ganas de hacer la maleta e irse de viaje. Destaca su moderno interior, que le hará sentir como en casa, independientemente de su destino. Además está disponible en numerosas distribuciones: desde el modelo más compacto hasta el más amplio para familias numerosas. La c'go up promete más libertad con su práctica cama basculante encima del salón. Esto la convierte en la compañera ideal para irse de viaje y en una opción muy popular entre parejas jóvenes y familias de poco miembros. ¿Cuándo nos ponemos en marcha?

Tapicerías



+ Tapicería Ronda



+ Tapicería Estepona

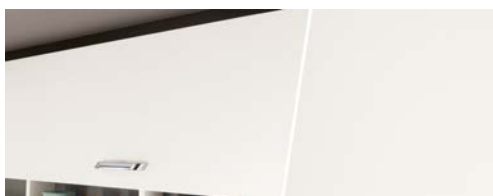
○



+ Tapicería Manilva

○

Mobiliario



+ WEB Alaska White

○ opcional

Características

Longitud total (cm)	631 - 803 cm
Anchura total aprox.	220 - 250 cm
Altura total (cm)	261 - 271 cm
Altura interior (cm)	198 - 208 cm

El valor máximo depende del modelo y del incremento de la MTMA

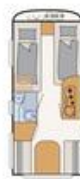
Ventajas

- + Peso ligero: ideal también para vehículos tractores más pequeños
- + El programa de modelos ofrece muchas distribuciones para que todo el mundo encuentre la que más se adapta a sus necesidades
- + Protegida contra las condiciones climáticas: techo, frontal y trasera de resistente GFK
- + Look fresco y renovado: diseño interior moderno y elegante con la posibilidad de elegir tapicerías llenas de estilo para conseguir ese toque personal
- + c'go up con cama basculante de serie (200 x 140 cm) encima del salón



c'go & c'go up

Datos técnicos



c'go & c'go up		415 QL	475 EL	475 FR	495 FR
Chasis de serie		Chasis de construcción ligera, 1200 kg	Chasis de construcción ligera, 1300 kg	Chasis de construcción ligera, 1300 kg	Chasis de construcción ligera, 1360 kg
Longitud total (cm)	cm	631	676	680	725
Longitud carrocería aprox.	cm	498	552	558	588
Anchura total aprox.	cm	220	230	230	230
Altura total (cm)	cm	261	261	261	261
Medida perimetral del toldo (cm)	cm	902	955	962	992
Altura interior (cm)	cm	198	198	198	198
Aislamiento suelo / paredes laterales / techo	mm	38 / 28 / 28	38 / 28 / 28	38 / 28 / 28	38 / 28 / 28
Neumáticos		185 R14C 8PR	185 R14C 8PR	185 R14C 8PR	185 R14C 8PR
Medidas cama delantera L x An (cm)	cm	200 x 135	210 x 85 / 185 x 85 / 200 x 190 ○	205 x 144 - 110	200 x 145 - 110
Medidas cama central L x An (cm)	cm				
Medidas cama trasera L x An (cm)	cm	200 x 130 - 100	210 x 105	212 x 132 - 149	210 x 150 - 130
Nº de plazas máx. para dormir		3	3	4	4
Masa en orden de marcha (+/-5%)*	kg	1006 (956 a 1056)*	1126 (1070 a 1182)*	1136 (1079 a 1193)*	1161 (1103 a 1219)*
Masa especificada por el fabricante para el equipamiento opcional*	kg	113	88	67	99
Masa máxima técnicamente admisible*	kg	1200	1300	1300	1360
Calefacción		S 3004, 3,5 kW Gas	S 3004, 3,5 kW Gas	S 3004, 3,5 kW Gas	S 3004, 3,5 kW Gas
Capacidad frigorífico (congelador) aprox.	l	78 (11)	78 (11)	137 (15)	137 (15)
Depósito aguas residuales, ltrs aprox.	l	23	23	23	23
Capacidad total del depósito de agua / Capacidad del depósito de agua para la marcha	l	44 / 15	44 / 15	44 / 15	44 / 15
Enchufes 12 V / 230 V / USB		0 / 5 / 0	0 / 5 / 0	0 / 5 / 0	0 / 5 / 0

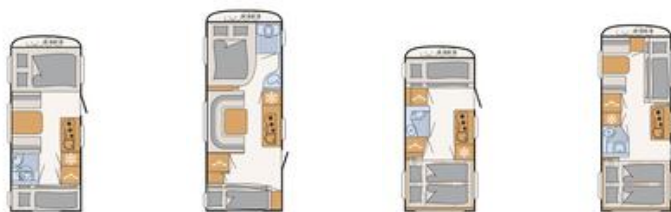


La masa en orden de marcha indicada es un valor estándar determinado en el procedimiento de homologación. Debido a las tolerancias de fabricación, la masa en orden de marcha real pesada puede diferir del valor indicado. Las desviaciones de hasta $\pm 5\%$ de la masa en orden de marcha son legalmente admisibles y posibles. El margen admisible en kilogramos se indica entre paréntesis después de la masa en orden de marcha. La masa determinada por el fabricante para el equipamiento opcional es un valor calculado para cada tipo y plano, que Dethleffs utiliza para determinar el peso máximo disponible para el equipamiento opcional instalado en fábrica. La limitación del equipamiento opcional tiene por objeto garantizar que la masa útil mínima, es decir, la masa libre legalmente especificada para el equipaje y los accesorios de instalación

posterior, esté realmente disponible para la carga de los vehículos entregados por Dethleffs. El peso real de su vehículo en fábrica sólo puede determinarse cuando se pesa al final de la línea. Si, en casos excepcionales, el pesaje muestra que la posibilidad de carga real queda por debajo de la masa útil mínima debido a una desviación admisible del peso, comprobaremos junto con su distribuidor y con usted si debemos, p. ej., aumentar la masa máxima del vehículo o retirar equipamiento opcional. No debe superarse la masa máxima técnicamente admisible del vehículo. Encontrará información detallada y explicaciones sobre el tema del peso y la configuración del vehículo en la sección Información legal.

c'go & c'go up

Datos técnicos



c'go & c'go up		495 QSK	565 FMK	up 465 KR	up 525 KR
Chasis de serie		Chasis de construcción ligera, 1360 kg		Chasis de construcción ligera, 1500 kg	Chasis de construcción ligera, 1600 kg
Longitud total (cm)	cm	714	803	682	756
Longitud carrocería aprox.	cm	587	672	551	623
Anchura total aprox.	cm	230	250	230	230
Altura total (cm)	cm	261	261	271	271
Medida perimetral del toldo (cm)	cm	990	1086	968	1040
Altura interior (cm)	cm	198	198	208	208
Aislamiento suelo / paredes laterales / techo	mm	38 / 28 / 28	38 / 28 / 28	38 / 28 / 28	38 / 28 / 28
Neumáticos		185 R14C 8PR	185 R14C 8PR	185 R14C 8PR	185 R14C 8PR
Medidas cama delantera L x An (cm)	cm	210 x 135	205 x 165 - 130	2x 210 x 95	205 x 75 / 200 x 75 / 175 x 90 - 80
Medidas cama central L x An (cm)	cm	190 x 90	200 x 110		
Medidas cama trasera L x An (cm)	cm	2x 210 x 75 / 3x 210 x 75 ○	2x 200 x 80 / 2x 200 x 80 ○ / 200 x 70 ○	200 x 145 / 210 x 170 - 160	200 x 145 / 212 x 170 - 160
Nº de plazas máx. para dormir		5 / 6 ○	5 / 6 ○	6	7
Masa en orden de marcha (+/-5%)*	kg	1166 (1108 a 1224)*	1371 (1302 a 1440)*	1231 (1169 a 1293)*	1341 (1274 a 1408)*
Masa especificada por el fabricante para el equipamiento opcional*	kg	84	111	153	126
Masa máxima técnicamente admisible*	kg	1360	1600	1500	1600
Calefacción		S 3004, 3,5 kW Gas	S 5004, 6 kW Gas	S 3004, 3,5 kW Gas	S 3004, 3,5 kW Gas
Capacidad frigorífico (congelador) aprox.	l	137 (15)	137 (15)	137 (15)	137 (15)
Depósito aguas residuales, ltrs aprox.	l	23	23	23	23
Capacidad total del depósito de agua / Capacidad del depósito de agua para la marcha	l	44 / 15	44 / 15	44 / 15	44 / 15
Enchufes 12 V / 230 V / USB		0 / 5 / 0	0 / 6 / 0	0 / 5 / 0	0 / 6 / 0

○ Equipamiento opcional — No posible ● Equipamiento de serie ◆ Obligatorio △ Desconocido en el momento de la publicación



La masa en orden de marcha indicada es un valor estándar determinado en el procedimiento de homologación. Debido a las tolerancias de fabricación, la masa en orden de marcha real pesada puede diferir del valor indicado. Las desviaciones de hasta $\pm 5\%$ de la masa en orden de marcha son legalmente admisibles y posibles. El margen admisible en kilogramos se indica entre paréntesis después de la masa en orden de marcha. La masa determinada por el fabricante para el equipamiento opcional es un valor calculado para cada tipo y plano, que Dethleffs utiliza para determinar el peso máximo disponible para el equipamiento opcional instalado en fábrica. La limitación del equipamiento opcional tiene por objeto garantizar que la masa útil mínima, es decir, la masa libre legalmente especificada para el equipaje y los accesorios de instalación

posterior, esté realmente disponible para la carga de los vehículos entregados por Dethleffs. El peso real de su vehículo en fábrica sólo puede determinarse cuando se pesa al final de la línea. Si, en casos excepcionales, el pesaje muestra que la posibilidad de carga real queda por debajo de la masa útil mínima debido a una desviación admisible del peso, comprobaremos junto con su distribuidor y con usted si debemos, p. ej., aumentar la masa máxima del vehículo o retirar equipamiento opcional. No debe superarse la masa máxima técnicamente admisible del vehículo. Encontrará información detallada y explicaciones sobre el tema del peso y la configuración del vehículo en la sección Información legal.

Equipamiento de serie

	415 QL	475 EL	475 FR	495 FR	495 QSK	565 FMK	up 465 KR	up 525 KR
Chasis								
Chasis galvanizado con freno de inercia y marcha atrás automática	●	●	●	●	●	●	●	●
Rueda Premium con llanta de acero 185 R14 C 8 PR, hasta 1600 kg	●	●	●	●	●	●	●	●
Equipamiento chasis								
Amortiguadores octagonales	●	●	●	●	●	●	●	●
Cualitativos neumáticos de marca con índice de velocidad de 100 km/h	●	●	●	●	●	●	●	●
Estabilizador AKS	●	●	●	●	●	●	●	●
Frenos automáticos AAA de AL-KO	—	—	—	—	—	—	●	●
Patas estacionamiento galvanizadas	●	●	●	●	●	●	●	●
Tapacubos para neumáticos de 14"	●	●	●	●	●	●	●	●
Habitáculo exterior								
Base cofre de gas de resistente chapa estriada anticorrosiva	●	●	●	●	●	●	●	●
Claraboya transparente Mini-Heki	●	—	●	●	●	●	●	●
Compartimento con capacidad para dos bombonas de 11 kg	●	●	●	●	●	●	●	●
Frontal, trasera y techo de resistente GFK	●	●	●	●	●	●	●	●
Puerta de entrada habitáculo entera	●	●	●	●	●	●	●	●
Soporte rueda de recambio en cofre de gas	●	●	●	●	●	●	●	●
Ventanas trapezoidales, abatibles, aislantes y de doble cristal (gris grafito) con mosquitera y oscurecedor	●	—	●	●	●	●	●	●
Diseño exterior								
Exterior en chapa de aluminio martelé color blanco	●	●	●	●	●	●	●	●
Portones								
Portón exterior 1000x420 mm derecha delantera	●	●	●	●	●	—	—	—
Portón exterior 749x297 mm derecha delantera	—	—	—	—	—	—	●	—
Portón exterior 997x419 mm derecha delantera	—	—	—	—	—	—	—	●
Diseño interior								
Tapicería Ronda	●	●	●	●	●	●	●	●
WEB Alaska White	●	●	●	●	●	●	●	●
Equipamiento textil								
Colchón de espuma fría para cama doble	●	—	●	●	●	●	●	●
Colchón ergonómico de 7 zonas estándar en cama individual derecha	—	●	—	—	—	—	—	—
Colchón ergonómico de 7 zonas estándar para cama individual izquierda	—	●	—	—	—	—	—	—
Variantes mobiliario								
Airplus - perfecta circulación del aire interior; circulación de aire detrás de armarios	●	●	●	●	●	●	●	●
Amplia cama de matrimonio basculante sobre salón	—	—	—	—	—	—	●	●
Literas con barandilla anti-caída y escalera	—	—	—	—	●	●	●	●
Módulo de 2 literas, abatible	—	—	—	—	●	●	●	●
Salón convertible en cama	●	●	●	●	●	●	●	●
Somier especial de láminas con fijaciones flexibles de caucho, abatible para un aprovechamiento óptimo de los arcones debajo de las camas	●	●	●	●	●	●	●	●
Habitáculo interior								
Detector de humo	●	●	●	●	●	●	●	●
Cocina								
Amplios cajones con sistema Softclose para un cierre silencioso	●	●	●	●	●	●	●	●
Cocina de 3 fuegos con encendido electrónico	●	●	●	●	●	●	●	●
Frigorífico de 137 l con congelador de 15 l	—	—	●	●	●	●	●	●
Frigorífico de 78 l con congelador de 11 l	●	●	—	—	—	—	—	—
Cuarto de aseo								
Claraboya con mosquitera	●	●	●	●	●	●	●	●
Elegante lavamanos	●	●	●	●	●	●	●	●
Plato de ducha	●	●	●	●	●	●	●	●

Equipamiento de serie

	415 QL	475 EL	475 FR	495 FR	495 QSK	565 FMK	up 465 KR	up 525 KR
Calefacción								
Calefacción de gas S 3004 con encendido automático	●	●	●	●	●	—	●	●
Calefacción de gas S 5004 con encendido automático	—	—	—	—	—	●	—	—
Instalación eléctrica								
Compacto bloque eléctrico con magneto-térmico a 230 V y fusible a 12 V, ubicado en armario ropero incluido transformador de alto rendimiento de 340 W	●	●	●	●	●	●	●	●
Focos de LED en salones	●	●	●	●	●	●	●	●
Iluminación adicional mediante focos de LED	●	●	●	●	●	●	●	●
Instalación eléctrica a 12 V en todo el vehículo	●	●	●	●	●	●	●	●
Luz de avance de 12 V	●	●	●	●	●	●	●	●
Toma exterior CEE para instalación a 230 V	●	●	●	●	●	●	●	●
Instalación de agua								
Abastecimiento de agua eléctrico	●	●	●	●	●	●	●	●
Depósito de agua potable de 44 l	●	●	●	●	●	●	●	●
Depósito de aguas residuales de 22 l con ruedas	●	●	●	●	●	●	●	●
Varios								
Dethleffs Connect - System information Unit: unidad de mando SIU incl. indicador de tensión y nivelación a través de la aplicación de Dethleffs	●	●	●	●	●	●	●	●

Packs c'go & c'go up

Packs	Paket de seguridad (9556)	Paket de seguridad (9556)
ATC (AL-KO Trailer Control)	1.150,-	1.150,-
Regulador de gas de seguridad DuoControl con sensor de colisión	570,-	
Regulador de gas de seguridad DuoControl con sensor de colisión y sistema EisEx		570,-
Suma de los componentes €	1.720,-	1.720,-
Precio Paket (incl. IVA) €	1.015,-	1.015,-
Ahorro cliente €	705,-	705,-
Peso adicional (kg)*	4.4	4.4

Packs	Paket de autonomía eléctrica I (10011)	Paket de autonomía eléctrica II (10012)
Batería (95 amp.)	x	x
Cargador de batería	x	x
Interruptor 12V central	x	x
Indicador de tensión	x	x
Impulsor de 12 V para calefacción Truma S 3004	x	
Precio Paket (incl. IVA) €	1.115,-	1.015,-
Peso adicional (kg)*	31	29



* INFO

La instalación en fábrica de equipamiento opcional aumenta la masa real del vehículo y reduce la masa útil. El peso adicional indicado para paquetes y equipamiento opcional muestra el peso adicional en comparación con el equipamiento de serie del modelo o plano respectivo. El peso total del equipamiento opcional seleccionado no debe superar la masa especificada por el fabricante para el equipamiento opcional en los datos resumidos de los modelos. La masa determinada por el fabricante para el equipamiento opcional

es un valor calculado para cada tipo y plano, que Dethleffs utiliza para determinar el peso máximo disponible para el equipamiento opcional instalado en fábrica. En caso de un aumento de la masa máxima, se incrementa la masa especificada por el fabricante para el equipamiento opcional. Encontrará información detallada y explicaciones sobre el tema del peso en la sección Información legal.

Packs	Paket Edition 10 415 QL (14232)	Paket Edition 10 475 EL/FR (14232)	Paket Edition 10 495 FR (14232)	Paket Edition 10 495 QSK (14232)	Paket Edition 10 565 FMK (14232)	Paket Edition 10 up 465 KR (14234)	Paket Edition 10 up 525 KR (14236)
Tapa lanza rígida	265,-	265,-	265,-	265,-	265,-	265,-	265,-
Llantas de aluminio Dethleffs de 17" (un eje)	985,-	985,-	985,-	985,-	985,-	985,-	985,-
Patas estacionamiento reforzadas incl. Big Feet	255,-	255,-	255,-	255,-	255,-	255,-	255,-
Abastecimiento de agua caliente	680,-	680,-	680,-	680,-	680,-	680,-	680,-
Mosquitera puerta habitáculo	305,-	305,-	305,-	305,-	305,-	305,-	305,-
Instalación aire impulsado	405,-	405,-	405,-	405,-	405,-	405,-	405,-
Claraboya panorámica Heki II con baldaquín iluminado	1.015,-	1.015,-	1.015,-	1.015,-	1.015,-	1.015,-	1.015,-
Incremento de la MTMA a 1700 kg (incl. rueda con llanta de acero 195 R14 C LI106)	730,-						
Ventana frontal (según distribución)	550,-	550,-	550,-	550,-	550,-		
Iluminación indirecta	405,-	405,-	405,-	405,-	405,-	405,-	405,-
Equipamiento ducha	305,-	305,-	305,-	305,-	305,-	305,-	305,-
ATC (AL-KO Trailer Control)	1.150,-	1.150,-	1.150,-	1.150,-	1.150,-	1.150,-	1.150,-
Exterior en chapa de aluminio lisa color blanco	1.625,-	1.625,-				1.625,-	
Incremento de la MTMA a 1700 kg (incl. rueda con llanta de acero 195 R14 C LI106)		730,-					
Exterior en chapa de aluminio lisa color blanco			1.830,-	1.830,-	1.830,-		1.830,-
Incremento de la MTMA a 1700 kg (incl. rueda con llanta de acero 195 R14 C LI106)			730,-				
Incremento de la MTMA a 1700 kg (incl. rueda con llanta de acero 195 R14 C LI106)				730,-			
Incremento de la MTMA a 1700 kg (incl. rueda con llanta de acero 195 R14 C LI106)					730,-		
Incremento de la MTMA a 1700 kg (incl. rueda con llanta de acero 195 R14 C LI106)						730,-	
Incremento de la MTMA a 1800 kg (incl. rueda con llanta de acero 195 R14 C LI106)							730,-
Suma de los componentes €	8.675,-	8.675,-	8.880,-	8.880,-	8.880,-	8.125,-	8.330,-
Precio Paket (incl. IVA) €	4.575,-	4.575,-	4.575,-	4.575,-	4.575,-	4.065,-	4.065,-
Ahorro cliente €	4.100,-	4.100,-	4.305,-	4.305,-	4.305,-	4.060,-	4.265,-
Peso adicional (kg)*	65	86	94	66	56	55	55



La instalación en fábrica de equipamiento opcional aumenta la masa real del vehículo y reduce la masa útil. El peso adicional indicado para paquetes y equipamiento opcional muestra el peso adicional en comparación con el equipamiento de serie del modelo o plano respectivo. El peso total del equipamiento opcional seleccionado no debe superar la masa especificada por el fabricante para el equipamiento opcional en los datos resumidos de los modelos. La masa determinada por el fabricante para el equipamiento opcional

es un valor calculado para cada tipo y plano, que Dethleffs utiliza para determinar el peso máximo disponible para el equipamiento opcional instalado en fábrica. En caso de un aumento de la masa máxima, se incrementa la masa especificada por el fabricante para el equipamiento opcional. Encontrará información detallada y explicaciones sobre el tema del peso en la sección Información legal.

Touring Paket (7345)	Precio €
Abastecimiento de agua caliente	680,-
Instalación aire impulsado	405,-
Mosquitera puerta habitáculo	305,-
Claraboya panorámica Heki II con baldaquín iluminado	1.015,-
Suma de los componentes	2.405,-
Precio Paket (incl. IVA)	1.425,-
Ahorro cliente	980,-
Peso adicional (kg)*	15

△ Desconocido en el momento de la publicación



La instalación en fábrica de equipamiento opcional aumenta la masa real del vehículo y reduce la masa útil. El peso adicional indicado para paquetes y equipamiento opcional muestra el peso adicional en comparación con el equipamiento de serie del modelo o plano respectivo. El peso total del equipamiento opcional seleccionado no debe superar la masa especificada por el fabricante para el equipamiento opcional en los datos resumidos de los modelos. La masa determinada por el fabricante para el equipamiento opcional

es un valor calculado para cada tipo y plano, que Dethleffs utiliza para determinar el peso máximo disponible para el equipamiento opcional instalado en fábrica. En caso de un aumento de la masa máxima, se incrementa la masa especificada por el fabricante para el equipamiento opcional. Encontrará información detallada y explicaciones sobre el tema del peso en la sección Información legal.

Equipamiento opcional *

	incluido en Pack	Precio en € (IVA incl.)	Peso adicional (kg)*	Código	415 QL	475 EL	475 FR	495 FR	495 QSK	565 FMK	up 465 KR	up 525 KR
Chasis												
Llantas de aluminio Dethleffs de 17" (un eje)	ED	985,-	1	11608	○	○	○	○	○	○	○	○
Rueda con llanta de aluminio 185 R14 C LI102 hasta 1600 kg.	—	570,-	1	836	○	○	○	○	○	○	○	○
Rueda con llanta de aluminio 195 R14 C LI106, 1700 y 1800 kg	—	610,-	1	838	○	○	○	○	○	○	○	○
Incremento MTMA												
Incremento de la MTMA a 1300 kg	—	190,-	0	135	○	—	—	—	—	—	—	—
Incremento de la MTMA a 1360 kg (sin cambio de chasis)	—	190,-	0	9619	○	○	○	—	—	—	—	—
Incremento de la MTMA a 1400 kg	—	730,-	38	359	—	—	—	○	—	—	—	—
Incremento de la MTMA a 1400 kg	—	730,-	16	359	—	—	○	—	—	—	—	—
Incremento de la MTMA a 1400 kg	—	730,-	0	359	○	○	—	—	○	—	—	—
Incremento de la MTMA a 1500 kg	—	730,-	38	136	—	—	—	○	—	—	—	—
Incremento de la MTMA a 1500 kg	—	730,-	16	136	—	—	○	—	—	—	—	—
Incremento de la MTMA a 1500 kg	—	730,-	0	136	○	○	—	—	○	—	—	—
Incremento de la MTMA a 1700 kg (incl. rueda con llanta de acero 195 R14 C LI106)	ED	730,-	15	278	○	—	—	—	—	—	—	—
Incremento de la MTMA a 1700 kg (incl. rueda con llanta de acero 195 R14 C LI106)	ED	730,-	6	278	—	—	—	—	—	○	—	—
Incremento de la MTMA a 1700 kg (incl. rueda con llanta de acero 195 R14 C LI106)	ED	730,-	44	278	—	—	—	○	—	—	—	—
Incremento de la MTMA a 1700 kg (incl. rueda con llanta de acero 195 R14 C LI106)	ED	730,-	16	278	—	—	—	—	○	—	—	—
Incremento de la MTMA a 1700 kg (incl. rueda con llanta de acero 195 R14 C LI106)	ED	730,-	8	278	—	—	—	—	—	—	○	—
Incremento de la MTMA a 1700 kg (incl. rueda con llanta de acero 195 R14 C LI106)	ED	730,-	36	278	—	○	○	—	—	—	—	—
Incremento de la MTMA a 1800 kg (incl. rueda con llanta de acero 195 R14 C LI106)	—	730,-	6	279	—	—	—	—	—	○	—	—
Incremento de la MTMA a 1800 kg (incl. rueda con llanta de acero 195 R14 C LI106)	ED	730,-	8	279	—	—	—	—	—	—	—	○
Incremento de la MTMA a 1900 kg (incl. rueda con llanta de aluminio 225/70 R15 C LI112)	—	1.150,-	13	394	—	—	—	—	—	○	—	—
Incremento de la MTMA a 2000 kg (incl. rueda con llanta de aluminio 225/70 R15 C LI112)	—	1.250,-	13	138	—	—	—	—	—	○	—	—
Equipamiento chasis												
ATC (AL-KO Trailer Control)	SHP, ED	1.150,-	4	748	○	○	○	○	○	○	○	○
Patas estacionamiento reforzadas incl. Big Feet	ED	255,-	4	9138	○	○	○	○	○	○	○	○
Rueda de recambio con llanta de acero 185 R 14 C 8 PR, hasta 1600 kg	—	275,-	18	831	○	○	○	○	○	○	○	○
Rueda de recambio con llanta de acero 195 R 14 C LI 106, 1700 y 1800 kg	—	305,-	20.4	833	○	○	○	○	○	○	○	○
Rueda de recambio con llanta de aluminio 185 R 14 C LI 102, hasta 1600 kg	—	405,-	17	837	○	○	○	○	○	○	○	○
Rueda de recambio con llanta de aluminio 195 R 14 C 8 PR - LI 106,1700 y 1800 kg	—	405,-	19	839	○	○	○	○	○	○	○	○



* INFO

La instalación en fábrica de equipamiento opcional aumenta la masa real del vehículo y reduce la masa útil. El peso adicional indicado para paquetes y equipamiento opcional muestra el peso adicional en comparación con el equipamiento de serie del modelo o plano respectivo. El peso total del equipamiento opcional seleccionado no debe superar la masa especificada por el fabricante para el equipamiento opcional en los datos resumidos de los modelos. La masa determinada por el fabricante para el equipamiento opcional

es un valor calculado para cada tipo y plano, que Dethleffs utiliza para determinar el peso máximo disponible para el equipamiento opcional instalado en fábrica. En caso de un aumento de la masa máxima, se incrementa la masa especificada por el fabricante para el equipamiento opcional. Encontrará información detallada y explicaciones sobre el tema del peso en la sección Información legal.

Equipamiento opcional ^{*}

	incluido en Pack	Precio en € (IVA incl.)	Peso adicional (kg)*	Código	415 QL	475 EL	475 FR	495 FR	495 QSK	565 FMK	up 465 KR	up 525 KR
Rueda de recambio con llanta de aluminio 215/60 R17 C LI 109	—	710,-	24.1	11540	○	○	○	○	○	○	○	○
Rueda jokey sólida de goma con indicador de carga de apoyo	—	100,-	2	10063	○	○	○	○	○	○	○	○
Tapa lanza rígida	ED	265,-	2	434	○	○	○	○	○	○	○	○
Habitáculo exterior												
Claraboya panorámica Heki II con baldaquín iluminado	TP, ED	1.015,-	10	274	○	○	○	○	○	○	○	○
Mosquitera puerta habitáculo	TP, ED	305,-	3	360	○	○	○	○	○	○	○	○
Puerta entrada habitáculo entera con ventana	—	305,-	0	6427	—	—	—	—	—	—	○	○
Ventana abatible cuarto de aseo	—	365,-	2	1028	○	○	○	○	○	○	○	○
Ventana cocina corredera (cambia forma)	—	295,-	3	6406	○	○	○	○	○	○	○	○
Ventana frontal (según distribución)	ED	550,-	3	982	○	○	○	○	○	○	—	—
Diseño exterior												
Exterior en chapa de aluminio lisa color blanco	ED	1.625,-	17	443	○	○	○	—	—	—	○	—
Exterior en chapa de aluminio lisa color blanco	ED	1.830,-	17	443	—	—	—	○	○	○	—	○
Portones												
Portón exterior 1000x420 mm izquierda delantera	—	365,-	2	6415	○	○	—	—	○	●	—	—
Portón exterior 1675x885 mm delantera derecha	—	550,-	0	9430	—	—	—	—	—	—	—	○
Portón exterior 560x1150 mm derecha delantera	—	305,-	0	10393	—	—	—	—	—	—	○	—
Portón exterior 749x297 mm derecha trasera	—	305,-	2	1078	—	—	—	—	—	—	○	○
Portón exterior 749x297 mm izquierda trasera	—	305,-	2	1077	—	—	—	—	—	—	—	○
Portón exterior 750x300 mm trasera derecha	—	305,-	2	6422	○	—	○	○	—	—	—	—
Diseño interior												
Tapicería Estepona	—		0	13901	○	○	○	○	○	○	○	○
Tapicería Manilva	—		0	13902	○	○	○	○	○	○	○	○
Equipamiento textil												
Colchón de 7 zonas de material regulador de temperatura corporal	—	345,-	0	10318	○	○	○	○	○	○	○	○
Moqueta extraíble	—	570,-	7	513	○	○	○	○	○	○	○	○
Variantes mobiliario												
Ampliación salón lateral (sólo en relación con variante 8699) ⁴⁾	—	710,-	0	7750	—	—	—	—	○	—	—	—
Camas gemelas convertibles en gran cama doble	—	465,-	6	685	—	○	—	—	—	—	—	—
Mesa sujeta en pared con mecanismo de giro	—	305,-	0	8699	—	—	—	—	○	—	—	—
Módulo de 3 literas, no abatible	—	915,-	21	200	—	—	—	—	○	○	—	—
Sistemas multimedia												
Preinstalación TV pantalla plana	—	305,-	2	678	○	○	○	○	○	○	○	○
Toma exterior munti-función 12V, 220V, TV y antena SAT ⁵⁾	—	285,-	1	611	○	○	○	○	○	○	○	○
Calefacción												
Calefacción adicional Ultraheat para calefacción S 3004, electricidad 220 V	—	630,-	2	364	○	○	○	○	○	—	○	○
Calefacción adicional Ultraheat para calefacción S 5004, electricidad 220 V	—	630,-	2	422	—	—	—	—	—	○	—	—



* INFO

La instalación en fábrica de equipamiento opcional aumenta la masa real del vehículo y reduce la masa útil. El peso adicional indicado para paquetes y equipamiento opcional muestra el peso adicional en comparación con el equipamiento de serie del modelo o plano respectivo. El peso total del equipamiento opcional seleccionado no debe superar la masa especificada por el fabricante para el equipamiento opcional en los datos resumidos de los modelos. La masa determinada por el fabricante para el equipamiento opcional

es un valor calculado para cada tipo y plano, que Dethleffs utiliza para determinar el peso máximo disponible para el equipamiento opcional instalado en fábrica. En caso de un aumento de la masa máxima, se incrementa la masa especificada por el fabricante para el equipamiento opcional. Encontrará información detallada y explicaciones sobre el tema del peso en la sección Información legal.

Equipamiento opcional [❖]

	incluido en Pack	Precio en € (IVA incl.)	Peso adicional (kg)*	Código	415 QL	475 EL	475 FR	495 FR	495 QSK	565 FMK	up 465 KR	up 525 KR
Calefacción suelo radiante eléctrica	—	915,-	6	387	○	○	○	○	○	○	○	○
Impulsor 12 V para calefacción S 5004	—	200,-	2	178	—	—	—	—	—	○	—	—
Impulsor de 12 V para calefacción Truma S 3004	AP	265,-	2	177	○	○	○	○	○	—	○	○
Instalación aire impulsado	TP, ED	405,-	0	142	○	○	○	○	○	○	○	○
Aire acondicionado												
Aire acondicionado	—	200,-	3.5	172	○	○	○	○	○	○	○	○
Instalación eléctrica												
Iluminación indirecta	ED	405,-	1	633	○	○	○	○	○	○	○	○
Toma USB para guía de focos	—	60,-	0.5	9989	○	○	○	○	○	○	—	○
Instalación de agua												
Abastecimiento de agua caliente	TP, ED	680,-	2	123	○	○	○	○	○	○	○	○
Equipamiento ducha	ED	305,-	3	1097	○	○	○	○	○	○	○	○
Toma directa de agua	—	305,-	2	414	—	—	—	—	—	—	○	○
Instalación de gas												
Detector de gas	—	245,-	0.5	10058	○	○	○	○	○	○	○	○
Regulador de gas de seguridad DuoControl con sensor de colisión	SHP	570,-	0.4	784	○	○	○	○	○	○	○	○
Regulador de gas de seguridad DuoControl con sensor de colisión y sistema EisEx	SHP	570,-	0.4	784	—	—	—	—	—	—	○	○
Toma exterior gas ⁶⁾	—	200,-	1	187	○	○	○	○	○	○	○	○
Pakets												
Paket Edition 10 415 QL	—	4.575,-	65	14232	○	—	—	—	—	—	—	—
Paket Edition 10 475 EL/FR	—	4.575,-	86	14232	—	○	○	—	—	—	—	—
Paket Edition 10 495 FR	—	4.575,-	94	14232	—	—	—	○	—	—	—	—
Paket Edition 10 495 QSK	—	4.575,-	66	14232	—	—	—	—	○	—	—	—
Paket Edition 10 565 FMK	—	4.575,-	56	14232	—	—	—	—	—	○	—	—
Paket Edition 10 up 465 KR	—	4.065,-	55	14234	—	—	—	—	—	—	○	—
Paket Edition 10 up 525 KR	—	4.065,-	55	14236	—	—	—	—	—	—	—	○
Paket de autonomía eléctrica I ⁷⁾	—	1.115,-	31	10011	○	○	○	○	○	○	○	○
Paket de autonomía eléctrica II	—	1.015,-	29	10012	○	○	○	○	○	○	○	○
Paket de seguridad	—	1.015,-	4.4	9556	○	○	○	○	○	○	—	—
Paket de seguridad	—	1.015,-	4.4	9556	—	—	—	—	—	—	○	○
Touring Paket	—	1.425,-	15	7345	○	○	○	○	○	○	○	○

○ Equipamiento opcional — No posible ● Equipamiento de serie ◆ Obligatorio △ Desconocido en el momento de la publicación

ED Pack Edition 10 SHP Pack seguridad TP Pack Touring AP Pack de autonomía eléc.



* INFO

La instalación en fábrica de equipamiento opcional aumenta la masa real del vehículo y reduce la masa útil. El peso adicional indicado para paquetes y equipamiento opcional muestra el peso adicional en comparación con el equipamiento de serie del modelo o plano respectivo. El peso total del equipamiento opcional seleccionado no debe superar la masa especificada por el fabricante para el equipamiento opcional en los datos resumidos de los modelos. La masa determinada por el fabricante para el equipamiento opcional

es un valor calculado para cada tipo y plano, que Dethleffs utiliza para determinar el peso máximo disponible para el equipamiento opcional instalado en fábrica. En caso de un aumento de la masa máxima, se incrementa la masa especificada por el fabricante para el equipamiento opcional. Encontrará información detallada y explicaciones sobre el tema del peso en la sección Información legal.

Camper®

La caravana de las familias

Con un amplio equipamiento de serie, mucho espacio de almacenamiento y una gran selección de distribuciones con literas y caravanas compactas, la Camper® es ideal para todos aquellos ávidos de nuevas aventuras.

Tapicerías



+ Tapicería Cloud



+ Tapicería Galaxy

○



+ Tapicería Mount

○

Mobiliario



+ Diseño de madera Rosario Cherry

○ opcional

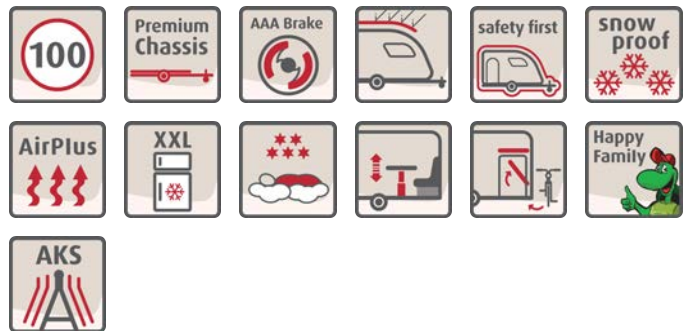
Características

Longitud total (cm)	691 - 818 cm
Anchura total aprox.	230 - 250 cm
Altura total (cm)	265 cm
Altura interior (cm)	198 cm

El valor máximo depende del modelo y del incremento de la MTMA

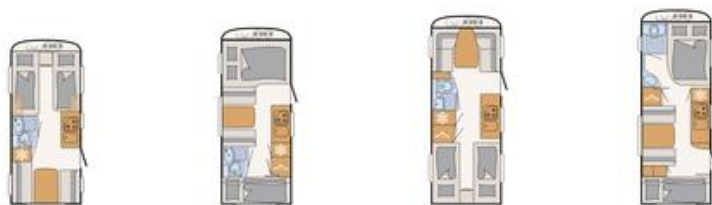
Ventajas

- + Espacio para todo el mundo: gran abanico de modelos familiares con literas
- + Viajar seguro: ejemplar equipamiento de seguridad de Dethleffs
- + Excelente equipamiento: siempre lista para salir gracias al amplio equipamiento de serie
- + Moderno interior: a su disposición 3 tipos de tapicerías atemporales
- + Para todos los gustos y necesidades: amplio programa de modelos, desde caravanas familiares a caravanas compactas de menos de 7 m.



Camper®

Datos técnicos



Camper®		460 EL	500 QSK	510 LE	530 FSK
Chasis de serie		Chasis de construcción ligera, 1500 kg	Chasis de construcción ligera, 1500 kg	Chasis de construcción ligera, 1600 kg	Chasis de construcción ligera, 1600 kg
Longitud total (cm)	cm	691	729	762	788
Longitud carrocería aprox.	cm	550	590	630	650
Anchura total aprox.	cm	230	230	230	230
Altura total (cm)	cm	265	265	265	265
Medida perimetral del toldo (cm)	cm	948	988	1028	1048
Altura interior (cm)	cm	198	198	198	198
Aislamiento suelo / paredes laterales / techo	mm	42 / 34 / 34	42 / 34 / 34	42 / 34 / 34	42 / 34 / 34
Neumáticos		185 R14C 8PR	185 R14C 8PR	185 R14C 8PR	185 R14C 8PR
Medidas cama delantera L x An (cm)	cm	200 x 85 / 190 x 85 / 190 x 210 ○	210 x 135	210 x 135	200 x 135
Medidas cama central L x An (cm)	cm		190 x 100		190 x 100
Medidas cama trasera L x An (cm)	cm	210 x 115	210 x 70 / 195 x 75 / 210 x 75 ○ / 210 x 80 ○ / 210 x 70 ○	2x 200 x 85 / 195 x 210 ○	210 x 70 / 195 x 75 / 210 x 75 ○ / 210 x 80 ○ / 210 x 70 ○
Nº de plazas máx. para dormir		3	5 / 6 ○	4	5 / 6 ○
Masa en orden de marcha (+/-5%)*	kg	1269 (1206 a 1332)*	1329 (1263 a 1395)*	1345 (1278 a 1412)*	1402 (1332 a 1472)*
Masa especificada por el fabricante para el equipamiento opcional*	kg	146	62	152	83
Masa máxima técnicamente admisible*	kg	1500	1500	1600	1600
Calefacción		S 3004, 3.5 kW Gas / Combi 4 G/E, 4 kW Gas-Eléctrico ○	S 3004, 3.5 kW Gas / Combi 4 G/E, 4 kW Gas-Eléctrico ○	S 3004, 3.5 kW Gas / Combi 4 G/E, 4 kW Gas-Eléctrico ○	S 5004, 6 kW Gas / Calefacción de agua caliente, 6.4 kW Gas-Eléctrico ○ / Combi 6 G/E, 6 kW Gas-Eléctrico ○
Capacidad frigorífico (congelador) aprox.	l	137 (15)	137 (15)	137 (15)	137 (15)
Depósito aguas residuales, ltrs aprox.	l	22	22	22	22



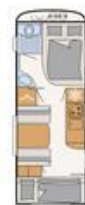
* INFO

La masa en orden de marcha indicada es un valor estándar determinado en el procedimiento de homologación. Debido a las tolerancias de fabricación, la masa en orden de marcha real pesada puede diferir del valor indicado. Las desviaciones de hasta $\pm 5\%$ de la masa en orden de marcha son legalmente admisibles y posibles. El margen admisible en kilogramos se indica entre paréntesis después de la masa en orden de marcha. La masa determinada por el fabricante para el equipamiento opcional es un valor calculado para cada tipo y plano, que Dethleffs utiliza para determinar el peso máximo disponible para el equipamiento opcional instalado en fábrica. La limitación del equipamiento opcional tiene por objeto garantizar que la masa útil mínima, es decir, la masa libre legalmente especificada para el equipaje y los accesorios de instalación

posterior, esté realmente disponible para la carga de los vehículos entregados por Dethleffs. El peso real de su vehículo en fábrica sólo puede determinarse cuando se pesa al final de la línea. Si, en casos excepcionales, el pesaje muestra la posibilidad de carga real queda por debajo de la masa útil mínima debido a una desviación admisible del peso, comprobaremos junto con su distribuidor y con usted si debemos, p. ej., aumentar la masa máxima del vehículo o retirar equipamiento opcional. No debe superarse la masa máxima técnicamente admisible del vehículo. Encontrará información detallada y explicaciones sobre el tema del peso y la configuración del vehículo en la sección Información legal.

Camper®

Datos técnicos



Camper®	460 EL	500 QSK	510 LE	530 FSK
Capacidad total del depósito de agua / Capacidad del depósito de agua para la marcha	43 / 15	43 / 15	43 / 15	43 / 15
Enchufes 12 V / 230 V / USB	0 / 7 / 1	0 / 8 / 3	0 / 7 / 1	0 / 7 / 3



* INFO

La masa en orden de marcha indicada es un valor estándar determinado en el procedimiento de homologación. Debido a las tolerancias de fabricación, la masa en orden de marcha real pesada puede diferir del valor indicado. Las desviaciones de hasta $\pm 5\%$ de la masa en orden de marcha son legalmente admisibles y posibles. El margen admisible en kilogramos se indica entre paréntesis después de la masa en orden de marcha. La masa determinada por el fabricante para el equipamiento opcional es un valor calculado para cada tipo y plano, que Dethleffs utiliza para determinar el peso máximo disponible para el equipamiento opcional instalado en fábrica. La limitación del equipamiento opcional tiene por objeto garantizar que la masa útil mínima, es decir, la masa libre legalmente especificada para el equipaje y los accesorios de instalación

posterior, esté realmente disponible para la carga de los vehículos entregados por Dethleffs. El peso real de su vehículo en fábrica sólo puede determinarse cuando se pesa al final de la línea. Si, en casos excepcionales, el pesaje muestra que la posibilidad de carga real queda por debajo de la masa útil mínima debido a una desviación admisible del peso, comprobaremos junto con su distribuidor y con usted si debemos, p. ej., aumentar la masa máxima del vehículo o retirar equipamiento opcional. No debe superarse la masa máxima técnicamente admisible del vehículo. Encontrará información detallada y explicaciones sobre el tema del peso y la configuración del vehículo en la sección Información legal.

Camper®

Datos técnicos



Camper®		540 QMK	550 ESK	560 FMK
Chasis de serie		Chasis de construcción ligera, 1700 kg	Chasis de construcción ligera, 1600 kg	Chasis de construcción ligera, 1700 kg
Longitud total (cm)	cm	768	806	818
Longitud carrocería aprox.	cm	650	675	675
Anchura total aprox.	cm	250	230	250
Altura total (cm)	cm	265	265	265
Medida perimetral del toldo (cm)	cm	1048	1078	1078
Altura interior (cm)	cm	198	198	198
Aislamiento suelo / paredes laterales / techo	mm	42 / 34 / 34	42 / 34 / 34	42 / 34 / 34
Neumáticos		195 R14C LI106	185 R14C 8PR	195 R14C LI106
Medidas cama delantera L x An (cm)	cm	200 x 140	2x 200 x 85 / 200 x 210 ○	200 x 155
Medidas cama central L x An (cm)	cm	230 x 115	190 x 100	230 x 115
Medidas cama trasera L x An (cm)	cm	190 x 75 / 190 x 70 / 2x 190 x 75 ○ / 170 x 75 ○	210 x 70 / 200 x 75 / 210 x 75 ○ / 210 x 80 ○ / 210 x 70 ○	2x 195 x 70 / 190 x 75 / 195 x 75 ○ / 195 x 80 ○
Nº de plazas máx. para dormir		5 / 6 ○	5 / 6 ○	5 / 6 ○
Masa en orden de marcha (+/-5%)*	kg	1491 (1416 a 1566)*	1451 (1378 a 1524)*	1562 (1484 a 1640)*
Masa especificada por el fabricante para el equipamiento opcional*	kg	94	32	21
Masa máxima técnicamente admisible*	kg	1700	1600	1700
Calefacción		S 5004, 6 kW Gas / Calefacción de agua caliente, 6.4 kW Gas-Eléctrico ○ / Combi 6 G/E, 6 kW Gas-Eléctrico ○	S 5004, 6 kW Gas / Calefacción de agua caliente, 6.4 kW Gas-Eléctrico ○ / Combi 6 G/E, 6 kW Gas-Eléctrico ○	S 5004, 6 kW Gas / Calefacción de agua caliente, 6.4 kW Gas-Eléctrico ○ / Combi 6 G/E, 6 kW Gas-Eléctrico ○
Capacidad frigorífico (congelador) aprox.	l	137 (15)	137 (15)	137 (15)
Depósito aguas residuales, ltrs aprox.	l	22	22	22
Capacidad total del depósito de agua / Capacidad del depósito de agua para la marcha	l	43 / 15	43 / 15	43 / 15
Enchufes 12 V / 230 V / USB		0 / 8 / 3	0 / 8 / 3	0 / 9 / 3

○ Equipamiento opcional — No posible ● Equipamiento de serie ◆ Obligatorio △ Desconocido en el momento de la publicación



* INFO

La masa en orden de marcha indicada es un valor estándar determinado en el procedimiento de homologación. Debido a las tolerancias de fabricación, la masa en orden de marcha real pesada puede diferir del valor indicado. Las desviaciones de hasta $\pm 5\%$ de la masa en orden de marcha son legalmente admisibles y posibles. El margen admisible en kilogramos se indica entre paréntesis después de la masa en orden de marcha. La masa determinada por el fabricante para el equipamiento opcional es un valor calculado para cada tipo y plano, que Dethleffs utiliza para determinar el peso máximo disponible para el equipamiento opcional instalado en fábrica. La limitación del equipamiento opcional tiene por objeto garantizar que la masa útil mínima, es decir, la masa libre legalmente especificada para el equipaje y los accesorios de instalación

posterior, esté realmente disponible para la carga de los vehículos entregados por Dethleffs. El peso real de su vehículo en fábrica sólo puede determinarse cuando se pesa al final de la línea. Si, en casos excepcionales, el pesaje muestra que la posibilidad de carga real queda por debajo de la masa útil mínima debido a una desviación admisible del peso, comprobaremos junto con su distribuidor y con usted si debemos, p. ej., aumentar la masa máxima del vehículo o retirar equipamiento opcional. No debe superarse la masa máxima técnicamente admisible del vehículo. Encontrará información detallada y explicaciones sobre el tema del peso y la configuración del vehículo en la sección Información legal.

Equipamiento de serie

	460 EL	500 QSK	510 LE	530 FSK	540 QMK	550 ESK	560 FMK
Chasis							
Chasis galvanizado con freno de inercia y marcha atrás automática	●	●	●	●	●	●	●
Rueda Premium (un eje) 195 R14 C LI106 (con llanta de acero 1700 kg y 1800 kg)	—	—	—	—	●	—	●
Rueda Premium con llanta de acero 185 R14 C 8 PR, hasta 1600 kg	●	●	●	●	—	●	—
Equipamiento chasis							
Amortiguadores octagonales	●	●	●	●	●	●	●
Cualitativos neumáticos de marca con índice de velocidad de 100 km/h	●	●	●	●	●	●	●
Estabilizador AKS	●	●	●	●	●	●	●
Frenos automáticos AAA de AL-KO	●	●	●	●	●	●	●
Patas estacionamiento reforzadas y galvanizadas	●	●	●	●	●	●	●
Rueda de recambio con llanta de acero 185 R 14 C 8 PR, hasta 1600 kg	●	●	●	—	—	—	—
Tapacubos para neumáticos de 14"	●	●	●	●	●	●	●
Habitáculo exterior							
Base cofre de gas de resistente chapa estriada anticorrosiva	●	●	●	●	●	●	●
Claraboya Midi Heki incl. baldaquín iluminado	●	●	●	●	●	●	●
Claraboya transparente Mini-Heki	●	●	●	●	●	●	●
Compartimento con capacidad para dos bombonas de 11 kg	●	●	●	●	●	●	●
Embellecedores frontales de técnica LFI (Long Fiber Injection), resistentes, ligeros, fáciles de reparar y cambiar	●	●	●	●	●	●	●
Faldones laterales con pilotos de señalización lateral integrados	●	●	●	●	●	●	●
Mosquitera puerta habitáculo	●	●	●	●	●	●	●
Pasos de rueda totalmente aislados	●	●	●	●	●	●	●
Portón cofre de gas exterior con apertura hacia arriba, sin ocupar espacio	●	●	●	●	●	●	●
Puerta de entrada habitáculo entera	●	●	●	●	●	●	●
Resistente techo de GFK	●	●	●	●	●	●	●
Soporte rueda de recambio en cofre de gas	●	●	●	●	●	●	●
Ventana abatible cuarto de aseo	—	—	—	●	●	—	●
Ventana frontal (con cuarto de aseo en parte delantera) según modelo	—	—	—	●	—	—	●
Ventana frontal (según distribución)	●	●	●	—	●	●	—
Ventanas trapezoidales, abatibles, aislantes y de doble cristal (gris grafito) con mosquitera y oscurecedor	●	●	●	●	●	●	●
Diseño exterior							
Exterior en chapa de aluminio martelé color blanco	●	●	●	●	●	●	●
Exterior frontal y trasera en chapa de aluminio lisa color blanco	●	●	●	●	●	●	●
Portones							
Portón exterior 997x419 mm derecha delantera	●	●	—	●	—	●	—
Portón exterior 997x419 mm derecha trasera	—	—	●	—	—	—	—
Diseño interior							
Diseño de madera Rosario Cherry	●	●	●	●	●	●	●
Tapicería Cloud	●	●	●	●	●	●	●
Equipamiento textil							
Colchón doble de 7 zonas de material regulador de temperatura corporal	—	●	—	●	●	—	●
Colchón individual derecho de 7 zonas de material regulador de temperatura corporal	●	—	●	—	—	●	—
Colchón individual izquierdo de 7 zonas de material regulador de temperatura corporal	●	—	●	—	—	●	—
Variantes mobiliario							
Airplus - perfecta circulación del aire interior; circulación de aire detrás de armarios	●	●	●	●	●	●	●
Literas con barandilla anti-caída y escalera	—	●	—	●	●	●	●
Módulo de 2 literas, abatible	—	●	—	●	●	●	●
Pie de mesa tubular regulable en altura	—	—	—	—	●	—	●
Salón convertible en cama	●	●	●	●	●	●	●
Somier especial de láminas con fijaciones flexibles de caucho, abatible para un aprovechamiento óptimo de los arcones debajo de las camas	●	●	●	●	●	●	●
Cocina							

Equipamiento de serie

	460 EL	500 QSK	510 LE	530 FSK	540 QMK	550 ESK	560 FMK
Amplios cajones con sistema Softclose para un cierre silencioso	●	●	●	●	●	●	●
Cocina de 3 fuegos con encendido electrónico	●	●	●	●	●	●	●
Extractor cocina	●	●	●	●	●	●	●
Frigorífico de 137 l con congelador de 15 l	●	●	●	●	●	●	●
Práctico cajón vertical (según modelo)	●	●	●	●	●	●	●
Cuarto de aseo							
Claraboya con mosquitera	●	●	●	●	●	●	●
Lavamanos de material mineral integrado en mueble aseo	●	●	●	●	●	●	●
Plato de ducha	●	●	●	●	●	●	●
Sistemas multimedia							
Preinstalación TV pantalla plana	●	●	●	●	●	●	●
Calefacción							
Calefacción de gas S 3004 con encendido automático	●	●	●	—	—	—	—
Calefacción de gas S 5004 con encendido automático	—	—	—	●	●	●	●
Instalación aire impulsado	●	●	●	●	●	●	●
Instalación eléctrica							
Compacto bloque eléctrico con magneto-térmico a 230 V y fusible a 12 V, ubicado en armario ropero incluido transformador de alto rendimiento de 340 W	●	●	●	●	●	●	●
Instalación eléctrica a 12 V en todo el vehículo	●	●	●	●	●	●	●
Luz de avance de 12 V	●	●	●	●	●	●	●
Sistema de iluminación LED con focos a 12V movibles (cabezal cama y salón)	●	●	●	●	●	●	●
Toma USB para guía de focos	●	●	●	●	●	●	●
Toma exterior CEE para instalación a 230 V	●	●	●	●	●	●	●
Instalación de agua							
Abastecimiento de agua caliente	●	●	●	●	●	●	●
Abastecimiento de agua eléctrico	●	●	●	●	●	●	●
Depósito de agua potable 38 l.	●	●	●	●	●	●	●
Depósito de aguas residuales de 22 l con ruedas	●	●	●	●	●	●	●
Equipamiento ducha	●	●	●	●	●	●	●

Packs Camper®

Packs	Styling-Paket blanco (un eje) (13254)	Styling-Paket blanco (un eje) (13254)	Styling-Paket blanco (un eje) (13254)
Exterior en chapa de aluminio lisa color blanco	1.625,-		
Llantas de aluminio Dethleffs de 17" (un eje)	965,-	965,-	965,-
Tapa lanza rígida	255,-	255,-	255,-
Patas estacionamiento reforzadas con base grande (4 uds.)	170,-	170,-	170,-
Rueda jokey sólida de goma con indicador de carga de apoyo	100,-	100,-	100,-
Asas de maniobra en acabado cromado	150,-	150,-	150,-
Trasera con embellecedores altos y largueros porta-equipajes	1.015,-	1.015,-	1.015,-
Frontal con embellecedores altos y largueros porta-equipajes	1.015,-	1.015,-	1.015,-
Exterior en chapa de aluminio lisa color blanco		2.035,-	
Exterior en chapa de aluminio lisa color blanco			2.035,-
Suma de los componentes €	5.295,-	5.705,-	5.705,-
Precio Paket (incl. IVA) €	2.745,-	2.745,-	2.745,-
Ahorro cliente €	2.550,-	2.960,-	2.960,-
Peso adicional (kg)*	45.7	48.3	51.1

Packs	Styling-Paket plata (un eje) (13255)	Styling-Paket plata (un eje) (13255)	Styling-Paket plata (un eje) (13255)
Exterior en chapa de aluminio lisa color plata titán	2.035,-		
Llantas de aluminio Dethleffs de 17" (un eje)	965,-	965,-	965,-
Tapa lanza rígida	255,-	255,-	255,-
Patas estacionamiento reforzadas con base grande (4 uds.)	170,-	170,-	170,-
Rueda jokey sólida de goma con indicador de carga de apoyo	100,-	100,-	100,-
Asas de maniobra en acabado cromado	150,-	150,-	150,-
Trasera con embellecedores altos y largueros porta-equipajes	1.015,-	1.015,-	1.015,-
Frontal con embellecedores altos y largueros porta-equipajes	1.015,-	1.015,-	1.015,-
Exterior en chapa de aluminio lisa color plata titán metalizado		2.540,-	
Exterior en chapa de aluminio lisa color plata titán metalizado			2.540,-
Suma de los componentes €	5.705,-	6.210,-	6.210,-
Precio Paket (incl. IVA) €	3.355,-	3.355,-	3.355,-
Ahorro cliente €	2.350,-	2.855,-	2.855,-
Peso adicional (kg)*	45.7	48.3	51.1



* INFO

La instalación en fábrica de equipamiento opcional aumenta la masa real del vehículo y reduce la masa útil. El peso adicional indicado para paquetes y equipamiento opcional muestra el peso adicional en comparación con el equipamiento de serie del modelo o plano respectivo. El peso total del equipamiento opcional seleccionado no debe superar la masa especificada por el fabricante para el equipamiento opcional en los datos resumidos de los modelos. La masa determinada por el fabricante para el equipamiento opcional

es un valor calculado para cada tipo y plano, que Dethleffs utiliza para determinar el peso máximo disponible para el equipamiento opcional instalado en fábrica. En caso de un aumento de la masa máxima, se incrementa la masa especificada por el fabricante para el equipamiento opcional. Encontrará información detallada y explicaciones sobre el tema del peso en la sección Información legal.

Packs	Winter Confort Paket Combi 4 (10479)	Winter Confort Paket Combi 4 (10479)
Calefacción suelo radiante eléctrica	915,-	915,-
Instalación aguas residuales aislada y calefactada	1.730,-	1.730,-
Tuberías calefacción aisladas	80,-	80,-
Aislamiento XPS frontal, trasera y laterales (según tamaño del vehículo)	915,-	
Calefacción de aire impulsado Combi 4 G/E incl. mando digital	1.320,-	1.320,-
Aislamiento XPS frontal, trasera y laterales (según tamaño del vehículo)		1.115,-
Suma de los componentes €	4.960,-	5.160,-
Precio Paket (incl. IVA) €	3.355,-	3.355,-
Ahorro cliente €	1.605,-	1.805,-
Peso adicional (kg)*	47.6	50.1

Packs	Winter Confort Paket Combi 6 (9536)	Winter Confort Paket Combi 6 (9536)
Calefacción suelo radiante eléctrica	915,-	915,-
Instalación aguas residuales aislada y calefactada	1.730,-	1.730,-
Tuberías calefacción aisladas	80,-	80,-
Aislamiento XPS frontal, trasera y laterales (según tamaño del vehículo)	1.115,-	
Calefacción de aire impulsado Combi 6 G/E incl. mando digital	1.115,-	1.115,-
Aislamiento XPS frontal, trasera y laterales (según tamaño del vehículo)		1.115,-
Suma de los componentes €	4.955,-	4.955,-
Precio Paket (incl. IVA) €	3.865,-	3.865,-
Ahorro cliente €	1.090,-	1.090,-
Peso adicional (kg)*	50.1	52.8

Packs	Winter Confort Paket SNOW (5459)	Winter Confort Paket SNOW (5459)
Calefacción de agua caliente	2.895,-	2.895,-
Calefacción suelo radiante eléctrica	915,-	915,-
Instalación aguas residuales aislada y calefactada	1.730,-	1.730,-
Aislamiento XPS frontal, trasera y laterales (según tamaño del vehículo)	1.115,-	
Aislamiento XPS frontal, trasera y laterales (según tamaño del vehículo)		1.115,-
Suma de los componentes €	6.655,-	6.655,-
Precio Paket (incl. IVA) €	5.085,-	5.085,-
Ahorro cliente €	1.570,-	1.570,-
Peso adicional (kg)*	74.1	76.8



La instalación en fábrica de equipamiento opcional aumenta la masa real del vehículo y reduce la masa útil. El peso adicional indicado para paquetes y equipamiento opcional muestra el peso adicional en comparación con el equipamiento de serie del modelo o plano respectivo. El peso total del equipamiento opcional seleccionado no debe superar la masa especificada por el fabricante para el equipamiento opcional en los datos resumidos de los modelos. La masa determinada por el fabricante para el equipamiento opcional

es un valor calculado para cada tipo y plano, que Dethleffs utiliza para determinar el peso máximo disponible para el equipamiento opcional instalado en fábrica. En caso de un aumento de la masa máxima, se incrementa la masa especificada por el fabricante para el equipamiento opcional. Encontrará información detallada y explicaciones sobre el tema del peso en la sección Información legal.

Packs	Winter Confort Paket SNOW PLUS (5551)	Winter Confort Paket SNOW PLUS (5551)
Calefacción de agua caliente	2.895,-	2.895,-
Calefacción suelo radiante de agua caliente (sólo en relación con variante 205)	2.035,-	2.035,-
Instalación aguas residuales aislada y calefactada	1.730,-	1.730,-
Aislamiento XPS frontal, trasera y laterales (según tamaño del vehículo)	1.115,-	
Aislamiento XPS frontal, trasera y laterales (según tamaño del vehículo)		1.115,-
Suma de los componentes €	7.775,-	7.775,-
Precio Paket (incl. IVA) €	6.100,-	6.100,-
Ahorro cliente €	1.675,-	1.675,-
Peso adicional (kg)*	75.1	77.8

Packs	Mover y Paket de autonomía eléctrica (un eje) (5560)
Mover para caravana de un eje	3.865,-
Equipamiento de autonomía eléctrica	1.220,-
Suma de los componentes €	5.085,-
Precio Paket (incl. IVA) €	4.270,-
Ahorro cliente €	815,-
Peso adicional (kg)*	70

Packs	Paket de autonomía de agua y eléctrica Combi 4 (11031)	Paket de autonomía de agua y eléctrica Combi 6 (11032)	Paket de autonomía de agua y eléctrica para calefacción Combi o de agua caliente (9943)
Calefacción de aire impulsado Combi 4 G/E incl. mando digital	1.320,-		
Equipamiento de autonomía eléctrica	1.220,-	1.220,-	1.220,-
Depósito de agua potable 70 l.	200,-	200,-	200,-
Calefacción de aire impulsado Combi 6 G/E incl. mando digital		1.115,-	
Suma de los componentes €	2.740,-	2.535,-	1.420,-
Precio Paket (incl. IVA) €	2.340,-	2.035,-	1.115,-
Ahorro cliente €	400,-	500,-	305,-
Peso adicional (kg)*	55.5	55.5	40.5

Paket de seguridad (8950)	Precio €
ATC (AL-KO Trailer Control)	965,-
Regulador de gas de seguridad DuoControl con sensor de colisión y sistema EisEx	560,-
Detector de humo	60,-
Suma de los componentes	1.585,-
Precio Paket (incl. IVA)	1.015,-
Ahorro cliente	570,-
Peso adicional (kg)*	7

△ Desconocido en el momento de la publicación



La instalación en fábrica de equipamiento opcional aumenta la masa real del vehículo y reduce la masa útil. El peso adicional indicado para paquetes y equipamiento opcional muestra el peso adicional en comparación con el equipamiento de serie del modelo o plano respectivo. El peso total del equipamiento opcional seleccionado no debe superar la masa especificada por el fabricante para el equipamiento opcional en los datos resumidos de los modelos. La masa determinada por el fabricante para el equipamiento opcional

es un valor calculado para cada tipo y plano, que Dethleffs utiliza para determinar el peso máximo disponible para el equipamiento opcional instalado en fábrica. En caso de un aumento de la masa máxima, se incrementa la masa especificada por el fabricante para el equipamiento opcional. Encontrará información detallada y explicaciones sobre el tema del peso en la sección Información legal.

Equipamiento opcional ✪

	incluido en Pack	Precio en € (IVA incl.)	Peso adicional (kg)*	Código	460 EL	500 QSK	510 LE	530 FSK	540 QMK	550 ESK	560 FMK
Chasis											
Llantas de aluminio Dethleffs de 17" (un eje)	STP	965,-	10	11608	○	○	○	○	○	○	○
Rueda con llanta de aluminio 185 R14 C LI102 hasta 1600 kg.	—	560,-	0	836	○	○	○	○	—	○	—
Rueda con llanta de aluminio 195 R14 C LI106, 1700 y 1800 kg	—	590,-	2	838	○	○	○	○	○	○	○
Incremento MTMA											
Incremento de la MTMA a 1600 kg	—	255,-	22.8	322	○	—	—	—	—	—	—
Incremento de la MTMA a 1600 kg	—	255,-	23.6	322	—	○	—	—	—	—	—
Incremento de la MTMA a 1700 kg (incl. rueda con llanta de acero 195 R14 C LI106)	—	710,-	24.3	278	—	—	○	—	—	—	—
Incremento de la MTMA a 1700 kg (incl. rueda con llanta de acero 195 R14 C LI106)	—	710,-	23.9	278	—	○	—	—	—	—	—
Incremento de la MTMA a 1700 kg (incl. rueda con llanta de acero 195 R14 C LI106)	—	710,-	23.1	278	○	—	—	—	—	—	—
Incremento de la MTMA a 1700 kg (incl. rueda con llanta de acero 195 R14 C LI106)	—	710,-	0.3	278	—	—	—	○	—	○	—
Incremento de la MTMA a 1800 kg (incl. rueda con llanta de acero 195 R14 C LI106)	—	710,-	6.6	279	—	—	—	—	—	—	○
Incremento de la MTMA a 1800 kg (incl. rueda con llanta de acero 195 R14 C LI106)	—	710,-	6.8	279	—	—	—	○	—	○	—
Incremento de la MTMA a 1800 kg (incl. rueda con llanta de acero 195 R14 C LI106)	—	710,-	32	279	—	—	○	—	—	—	—
Incremento de la MTMA a 1800 kg (incl. rueda con llanta de acero 195 R14 C LI106)	—	710,-	5.9	279	—	—	—	—	○	—	—
Incremento de la MTMA a 1800 kg (incl. rueda con llanta de acero 195 R14 C LI106)	—	710,-	31.6	279	—	○	—	—	—	—	—
Incremento de la MTMA a 1900 kg (incl. rueda con llanta de aluminio 225/70 R15 C LI112)	—	1.115,-	23.8	394	—	—	—	—	○	—	—
Incremento de la MTMA a 1900 kg (incl. rueda con llanta de aluminio 225/70 R15 C LI112)	—	1.115,-	19.2	394	—	—	—	○	—	○	—
Incremento de la MTMA a 1900 kg (incl. rueda con llanta de aluminio 225/70 R15 C LI112)	—	1.115,-	18.7	394	—	—	—	—	—	—	○
Incremento de la MTMA a 2000 kg (incl. rueda con llanta de aluminio 225/70 R15 C LI112)	—	1.220,-	18.7	138	—	—	—	—	—	—	○
Incremento de la MTMA a 2000 kg (incl. rueda con llanta de aluminio 225/70 R15 C LI112)	—	1.220,-	19.2	138	—	—	—	○	—	○	—
Incremento de la MTMA a 2000 kg (incl. rueda con llanta de aluminio 225/70 R15 C LI112)	—	1.220,-	23.8	138	—	—	—	—	○	—	—
Equipamiento chasis											
ATC (AL-KO Trailer Control)	SHP	965,-	4	748	○	○	○	○	○	○	○
Kit reparación pinchazos	—	150,-	1	620	○	○	○	○	○	○	○
Mover para caravana de un eje ⁸⁾	M-P	3.865,-	32	946	○	○	○	○	○	○	○
Patas estacionamiento reforzadas con base grande (4 uds.)	STP	170,-	1	6348	○	○	○	○	○	○	○
Rueda de recambio Premium con llanta de aluminio 225/70 R15 C LI 112, 1900 kg y 2000 kg	—	455,-	23.5	1092	—	—	—	—	—	—	○
Rueda de recambio con llanta de acero 195 R 14 C LI 106, 1700 y 1800 kg	—	295,-	19.5	833	○	○	○	—	—	—	●
Rueda de recambio con llanta de aluminio 185 R 14 C LI 102, hasta 1600 kg	—	395,-	17	837	○	○	○	—	—	—	—



* INFO

La instalación en fábrica de equipamiento opcional aumenta la masa real del vehículo y reduce la masa útil. El peso adicional indicado para paquetes y equipamiento opcional muestra el peso adicional en comparación con el equipamiento de serie del modelo o plano respectivo. El peso total del equipamiento opcional seleccionado no debe superar la masa especificada por el fabricante para el equipamiento opcional en los datos resumidos de los modelos. La masa determinada por el fabricante para el equipamiento opcional

es un valor calculado para cada tipo y plano, que Dethleffs utiliza para determinar el peso máximo disponible para el equipamiento opcional instalado en fábrica. En caso de un aumento de la masa máxima, se incrementa la masa especificada por el fabricante para el equipamiento opcional. Encontrará información detallada y explicaciones sobre el tema del peso en la sección Información legal.

Equipamiento opcional *

	incluido en Pack	Precio en € (IVA incl.)	Peso adicional (kg)*	Código	460 EL	500 QSK	510 LE	530 FSK	540 QMK	550 ESK	560 FMK
Rueda de recambio con llanta de aluminio 195 R 14 C 8 PR - LI 106,1700 y 1800 kg	—	405,-	19	839	○	○	○	—	—	—	○
Rueda jokey sólida de goma con indicador de carga de apoyo	STP	100,-	2	10063	○	○	○	○	○	○	○
Tapa lanza rígida	STP	255,-	2	434	○	○	○	○	○	○	○
Habitáculo exterior											
Aislamiento XPS frontal, trasera y laterales (según tamaño del vehículo)	WI-KO	915,-	17.6	179	○	—	—	—	—	—	—
Aislamiento XPS frontal, trasera y laterales (según tamaño del vehículo)	WI-KO	1.115,-	20.1	179	—	○	○	○	○	—	—
Aislamiento XPS frontal, trasera y laterales (según tamaño del vehículo)	WI-KO	1.115,-	22.8	179	—	—	—	—	—	○	○
Puerta entrada habitáculo entera con ventana	—	305,-	3	862	○	○	○	○	○	○	○
Toldo en cassette con fijación en el techo 3750x2500 mm	—	1.525,-	25.5	6928	○	—	—	—	—	—	—
Toldo en cassette con fijación en el techo 4000x2500 mm	—	1.730,-	27.5	6928	—	○	○	—	—	—	—
Toldo en cassette con fijación en el techo 4500x2500 mm	—	1.730,-	30	6928	—	—	—	○	○	○	○
Ventana trasera	—	610,-	4	1108	●	—	○	—	—	—	—
Ventanas integradas (no disponible para ventana delantera y trasera) ⁹⁾	—	1.115,-	3	7561	○	○	○	○	○	○	○
Diseño exterior											
Asas de maniobra en acabado cromado	STP	150,-	0	754	○	○	○	○	○	○	○
Exterior en chapa de aluminio lisa color blanco	STP	1.625,-	18.7	443	○	—	—	—	—	—	—
Exterior en chapa de aluminio lisa color blanco	STP	2.035,-	21.3	443	—	○	○	○	○	—	—
Exterior en chapa de aluminio lisa color blanco	STP	2.035,-	24.1	443	—	—	—	—	—	○	○
Exterior en chapa de aluminio lisa color plata titán	STP	2.035,-	18.7	659	○	—	—	—	—	—	—
Exterior en chapa de aluminio lisa color plata titán metalizado	STP	2.540,-	21.3	659	—	○	○	○	○	—	—
Exterior en chapa de aluminio lisa color plata titán metalizado	STP	2.540,-	24.1	659	—	—	—	—	—	○	○
Frontal con embellecedores altos y largueros porta-equipajes	STP	1.015,-	1	627	○	○	○	○	○	○	○
Trasera con embellecedores altos y largueros porta-equipajes	STP	1.015,-	11	624	○	○	○	○	○	○	○
Portones											
Portón exterior 1069x229 mm derecha delantera	—	355,-	2	1084	—	—	○	—	—	—	—
Portón exterior 1069x299 mm delantera izquierda	—	355,-	2	1083	—	—	○	—	—	—	—
Portón exterior 1550x1050 con ventana	—	915,-	8	9486	—	—	—	—	○	—	—
Portón exterior 648x348 mm izquierda delantera	—	305,-	2	1071	—	—	—	—	●	○	—
Portón exterior 749x297 mm derecha trasera	—	305,-	2	1078	○	—	—	—	—	—	—
Portón exterior 749x297 mm izquierda trasera	—	305,-	2	1077	○	—	—	—	—	—	—
Portón exterior 997x419 mm izquierda delantera	—	355,-	2.2	1079	—	—	—	—	—	○	●
Diseño interior											
Tapicería Galaxy	—		0	11269	○	○	○	○	○	○	○
Tapicería Mount	—		0	11270	○	○	○	○	○	○	○
Equipamiento textil											
Colchón doble de 7 zonas de material regulador de temperatura corporal con superficie de Watergel	—	455,-	4	8214	—	○	—	○	○	—	○
Colchón individual derecho de 7 zonas de material regulador de temperatura corporal con superficie de Watergel	—	255,-	5	8216	○	—	○	—	—	○	—



* INFO

La instalación en fábrica de equipamiento opcional aumenta la masa real del vehículo y reduce la masa útil. El peso adicional indicado para paquetes y equipamiento opcional muestra el peso adicional en comparación con el equipamiento de serie del modelo o plano respectivo. El peso total del equipamiento opcional seleccionado no debe superar la masa especificada por el fabricante para el equipamiento opcional en los datos resumidos de los modelos. La masa determinada por el fabricante para el equipamiento opcional

es un valor calculado para cada tipo y plano, que Dethleffs utiliza para determinar el peso máximo disponible para el equipamiento opcional instalado en fábrica. En caso de un aumento de la masa máxima, se incrementa la masa especificada por el fabricante para el equipamiento opcional. Encontrará información detallada y explicaciones sobre el tema del peso en la sección Información legal.

Equipamiento opcional *

	incluido en Pack	Precio en € (IVA incl.)	Peso adicional (kg)*	Código	460 EL	500 QSK	510 LE	530 FSK	540 QMK	550 ESK	560 FMK
Colchón individual izquierdo de 7 zonas de material regulador de temperatura corporal con superficie de Watergel	—	255,-	2	8215	○	—	○	—	—	○	—
Moqueta extraíble	—	560,-	8.5	513	○	○	○	○	○	○	○
Reposacabezas en salón redonda	—	200,-	2	9236	—	—	—	—	○	—	○
Variantes mobiliario											
Cabezal reclinable en cama individual	—	140,-	1	871	○	—	○	—	—	○	—
Camas gemelas convertibles en gran cama doble	—	355,-	5	685	○	—	○	—	—	○	—
Módulo de 3 literas, no abatible	—	435,-	20	200	—	○	—	○	○	○	○
Habitáculo interior											
Detector de humo	SHP	60,-	0.5	8949	○	○	○	○	○	○	○
Extintor 2 kg	—	170,-	3.5	843	○	○	○	○	○	○	○
Cocina											
Horno	—	810,-	17	572	○	○	○	○	○	○	○
Cuarto de aseo											
Cuarto de aseo alternativo	—	405,-	4	604	—	—	—	○	—	—	○
Sistemas multimedia											
Pantalla plana 22" incl. DVD y Receiver	—	1.015,-	3.5	1103	○	○	○	○	○	○	○
Toma exterior munti-función 12V, 220V, TV y antena SAT	—	275,-	1	611	○	○	○	○	○	○	○
Calefacción											
Calefacción adicional Ultraheat para calefacción S 3004, electricidad 220 V	—	610,-	2	364	○	○	○	—	—	—	—
Calefacción adicional Ultraheat para calefacción S 5004, electricidad 220 V	—	610,-	2	422	—	—	—	○	○	○	○
Calefacción de agua caliente	WI-KO	2.895,-	40	205	—	—	—	○	○	○	○
Calefacción de aire impulsado Combi 4 G/E incl. mando digital	WEA-P, WI-KO	1.320,-	15	10480	○	○	○	—	—	—	—
Calefacción de aire impulsado Combi 6 G/E incl. mando digital	WEA-P, WI-KO	1.115,-	15	9427	—	—	—	○	○	○	○
Calefacción suelo radiante de agua caliente (sólo en relación con variante 205) ¹⁰⁾	WI-KO	2.035,-	10	674	—	—	—	○	○	○	○
Calefacción suelo radiante eléctrica	WI-KO	915,-	9	387	○	○	○	○	○	○	○
Impulsor 12 V para calefacción S 5004	—	200,-	2	178	—	—	—	○	○	○	○
Impulsor de 12 V para calefacción Truma S 3004	—	255,-	2	177	○	○	○	—	—	—	—
Tuberías calefacción aisladas ¹¹⁾	WI-KO	80,-	1	9535	○	○	○	○	○	○	○
Aire acondicionado											
Aire acondicionado	—	200,-	0	172	○	○	○	○	○	○	○
Aire acondicionado (techo)	—	2.845,-	35	8145	○	○	○	○	○	○	○
Instalación eléctrica											
Equipamiento de autonomía eléctrica	WEA-P, M-P	1.220,-	38	492	○	○	○	○	○	○	○
Iluminación indirecta	—	365,-	2	633	○	○	○	○	○	○	○
Instalación de agua											
Depósito de agua potable 70 l.	WEA-P	200,-	2.5	592	○	○	○	○	○	○	○



La instalación en fábrica de equipamiento opcional aumenta la masa real del vehículo y reduce la masa útil. El peso adicional indicado para paquetes y equipamiento opcional muestra el peso adicional en comparación con el equipamiento de serie del modelo o plano respectivo. El peso total del equipamiento opcional seleccionado no debe superar la masa especificada por el fabricante para el equipamiento opcional en los datos resumidos de los modelos. La masa determinada por el fabricante para el equipamiento opcional

es un valor calculado para cada tipo y plano, que Dethleffs utiliza para determinar el peso máximo disponible para el equipamiento opcional instalado en fábrica. En caso de un aumento de la masa máxima, se incrementa la masa especificada por el fabricante para el equipamiento opcional. Encontrará información detallada y explicaciones sobre el tema del peso en la sección Información legal.

Equipamiento opcional ❄️

	incluido en Pack	Precio en € (IVA incl.)	Peso adicional (kg)*	Código	460 EL	500 QSK	510 LE	530 FSK	540 QMK	550 ESK	560 FMK
Instalación aguas residuales aislada y calefactada	WI-KO	1.730,-	5	520	○	○	○	○	○	○	○
Toma directa de agua	—	305,-	2	414	○	○	○	○	○	○	○
Toma ducha exterior	—	255,-	2	396	○	○	○	○	○	○	○
Instalación de gas											
Regulador de gas de seguridad DuoControl con sensor de colisión y sistema EisEx	SHP	560,-	2.5	784	○	○	○	○	○	○	○
Toma exterior gas	—	150,-	1	187	○	○	○	○	○	○	○
Pakets											
Mover y Paket de autonomía eléctrica (un eje)	—	4.270,-	70	5560	○	○	○	○	○	○	○
Paket de autonomía de agua y eléctrica Combi 4	—	2.340,-	55.5	11031	○	○	○	—	—	—	—
Paket de autonomía de agua y eléctrica Combi 6	—	2.035,-	55.5	11032	—	—	—	○	○	○	○
Paket de autonomía de agua y eléctrica para calefacción Combi o de agua caliente	—	1.115,-	40.5	9943	○	○	○	○	○	○	○
Paket de seguridad	—	1.015,-	7	8950	○	○	○	○	○	○	○
Styling-Paket blanco (un eje)	—	2.745,-	48.3	13254	—	○	○	○	○	—	—
Styling-Paket blanco (un eje)	—	2.745,-	45.7	13254	○	—	—	—	—	—	—
Styling-Paket blanco (un eje)	—	2.745,-	51.1	13254	—	—	—	—	—	○	○
Styling-Paket plata (un eje)	—	3.355,-	45.7	13255	○	—	—	—	—	—	—
Styling-Paket plata (un eje)	—	3.355,-	48.3	13255	—	○	○	○	○	—	—
Styling-Paket plata (un eje)	—	3.355,-	51.1	13255	—	—	—	—	—	○	○
Winter Confort Paket Combi 4	—	3.355,-	50.1	10479	—	○	○	—	—	—	—
Winter Confort Paket Combi 4	—	3.355,-	47.6	10479	○	—	—	—	—	—	—
Winter Confort Paket Combi 6	—	3.865,-	50.1	9536	—	—	—	○	○	—	—
Winter Confort Paket Combi 6	—	3.865,-	52.8	9536	—	—	—	—	—	○	○
Winter Confort Paket SNOW	—	5.085,-	74.1	5459	—	—	—	○	○	—	—
Winter Confort Paket SNOW	—	5.085,-	76.8	5459	—	—	—	—	—	○	○
Winter Confort Paket SNOW PLUS	—	6.100,-	75.1	5551	—	—	—	○	○	—	—
Winter Confort Paket SNOW PLUS	—	6.100,-	77.8	5551	—	—	—	—	—	○	○

○ Equipamiento opcional — No posible ● Equipamiento de serie ◆ Obligatorio △ Desconocido en el momento de la publicación

STP Styling Pack SHP Pack seguridad M-P Mover Pack WI-KO Winter Confort Pack WEA-P Pack de agua y autonomía eléc.



* INFO

La instalación en fábrica de equipamiento opcional aumenta la masa real del vehículo y reduce la masa útil. El peso adicional indicado para paquetes y equipamiento opcional muestra el peso adicional en comparación con el equipamiento de serie del modelo o plano respectivo. El peso total del equipamiento opcional seleccionado no debe superar la masa especificada por el fabricante para el equipamiento opcional en los datos resumidos de los modelos. La masa determinada por el fabricante para el equipamiento opcional

es un valor calculado para cada tipo y plano, que Dethleffs utiliza para determinar el peso máximo disponible para el equipamiento opcional instalado en fábrica. En caso de un aumento de la masa máxima, se incrementa la masa especificada por el fabricante para el equipamiento opcional. Encontrará información detallada y explicaciones sobre el tema del peso en la sección Información legal.

Nomad

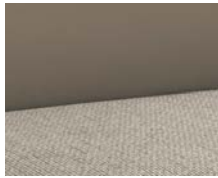
La experiencia es un grado

Con su amplio equipamiento y detalles prácticos, llenos de estilo, la Nomad es la caravana perfecta para los viajeros más exigentes. Cabe destacar su concepto de iluminación "Light-Moments", que se encarga de proporcionar un ambiente agradable, independientemente del tiempo que haga.

Tapicerías



+ Tapicería Ruby



+ Tapicería Champion



+ Tapicería Chromo

Mobiliario



+ Diseño de madera nogal Nagano

opcional

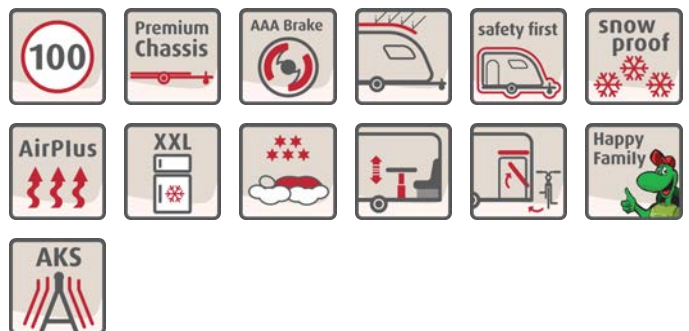
Características

Longitud total (cm)	691 - 942 cm
Anchura total aprox.	230 - 250 cm
Altura total (cm)	265 cm
Altura interior (cm)	198 cm

El valor máximo depende del modelo y del incremento de la MTMA

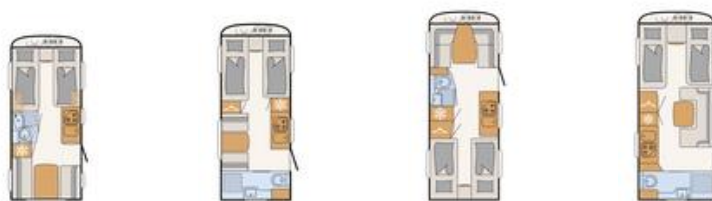
Ventajas

- + Para todos los gustos: gran selección de modelos con camas gemelas y matrimonio
- + Sofisticado diseño exterior: elegantes detalles como el parachoques de diseño en la parte trasera con luces de LED y asas de maniobra cromadas
- + Exquisito diseño interior con un concepto de iluminación acorde a cada momento
- + Cocinar como en casa: centro de cocina Gourmet con excelente equipamiento y pared trasera iluminada
- + Amplio equipamiento de serie: siempre preparada para salir de viaje



Nomad

Datos técnicos



Nomad		460 EL	490 EST	510 LE	520 ELT
Chasis de serie		Chasis de construcción ligera, 1500 kg	Chasis de construcción ligera, 1500 kg	Chasis de construcción ligera, 1600 kg	Chasis de construcción ligera, 1700 kg
Longitud total (cm)	cm	691	729	762	762
Longitud carrocería aprox.	cm	550	590	630	630
Anchura total aprox.	cm	230	230	230	250
Altura total (cm)	cm	265	265	265	265
Medida perimetral del toldo (cm)	cm	948	988	1028	1028
Altura interior (cm)	cm	198	198	198	198
Aislamiento suelo / paredes laterales / techo	mm	42 / 34 / 34	42 / 34 / 34	42 / 34 / 34	42 / 34 / 34
Neumáticos		185 R14C 8PR	185 R14C 8PR	185 R14C 8PR	195 R14C L1106
Medidas cama delantera L x An (cm)	cm	200 x 85 / 190 x 85 / 190 x 210 ○	200 x 85 / 190 x 85 / 190 x 210 ○	210 x 135	200 x 85 / 190 x 85 / 190 x 210 ○
Medidas cama central L x An (cm)	cm		185 x 90		185 x 90
Medidas cama trasera L x An (cm)	cm	210 x 115		2x 200 x 85 / 200 x 215 ○	
Nº de plazas máx. para dormir		3	3	4	3
Masa en orden de marcha (+/-5%)*	kg	1309 (1244 a 1374)*	1359 (1291 a 1427)*	1410 (1340 a 1481)*	1526 (1450 a 1602)*
Masa especificada por el fabricante para el equipamiento opcional*	kg	106	52	87	81
Masa máxima técnicamente admisible*	kg	1500	1500	1600	1700
Calefacción		S 3004, 3.5 kW Gas / Combi 4 G/E, 4 kW Gas-Eléctrico ○	Combi 4 G/E, 4 kW Gas-Eléctrico	S 3004, 3.5 kW Gas / Combi 4 G/E, 4 kW Gas-Eléctrico ○	Combi 6 G/E, 6 kW Gas-Eléctrico / Calefacción de agua caliente, 6.4 kW Gas-Eléctrico ○
Capacidad frigorífico (congelador) aprox.	l	137 (15)	137 (15)	137 (15)	137 (15)
Depósito aguas residuales, ltrs aprox.	l	22	22	22	22
Capacidad total del depósito de agua / Capacidad del depósito de agua para la marcha	l	43 / 15	48 / 15	43 / 15	48 / 15



* INFO

La masa en orden de marcha indicada es un valor estándar determinado en el procedimiento de homologación. Debido a las tolerancias de fabricación, la masa en orden de marcha real pesada puede diferir del valor indicado. Las desviaciones de hasta $\pm 5\%$ de la masa en orden de marcha son legalmente admisibles y posibles. El margen admisible en kilogramos se indica entre paréntesis después de la masa en orden de marcha. La masa determinada por el fabricante para el equipamiento opcional es un valor calculado para cada tipo y plano, que Dethleffs utiliza para determinar el peso máximo disponible para el equipamiento opcional instalado en fábrica. La limitación del equipamiento opcional tiene por objeto garantizar que la masa útil mínima, es decir, la masa libre legalmente especificada para el equipaje y los accesorios de instalación

posterior, esté realmente disponible para la carga de los vehículos entregados por Dethleffs. El peso real de su vehículo en fábrica sólo puede determinarse cuando se pesa al final de la línea. Si, en casos excepcionales, el pesaje muestra que la posibilidad de carga real queda por debajo de la masa útil mínima debido a una desviación admisible del peso, comprobaremos junto con su distribuidor y con usted si debemos, p. ej., aumentar la masa máxima del vehículo o retirar equipamiento opcional. No debe superarse la masa máxima técnicamente admisible del vehículo. Encontrará información detallada y explicaciones sobre el tema del peso y la configuración del vehículo en la sección Información legal.

Nomad

Datos técnicos



Nomad	460 EL	490 EST	510 LE	520 ELT
Enchufes 12 V / 230 V / USB	0 / 6 / 1	0 / 6 / 1	0 / 7 / 1	0 / 0 / 1

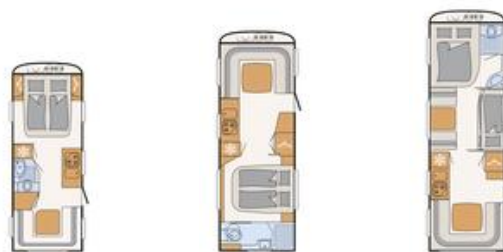


La masa en orden de marcha indicada es un valor estándar determinado en el procedimiento de homologación. Debido a las tolerancias de fabricación, la masa en orden de marcha real pesada puede diferir del valor indicado. Las desviaciones de hasta $\pm 5\%$ de la masa en orden de marcha son legalmente admisibles y posibles. El margen admisible en kilogramos se indica entre paréntesis después de la masa en orden de marcha. La masa determinada por el fabricante para el equipamiento opcional es un valor calculado para cada tipo y plano, que Dethleffs utiliza para determinar el peso máximo disponible para el equipamiento opcional instalado en fábrica. La limitación del equipamiento opcional tiene por objeto garantizar que la masa útil mínima, es decir, la masa libre legalmente especificada para el equipaje y los accesorios de instalación

posterior, esté realmente disponible para la carga de los vehículos entregados por Dethleffs. El peso real de su vehículo en fábrica sólo puede determinarse cuando se pesa al final de la línea. Si, en casos excepcionales, el pesaje muestra que la posibilidad de carga real queda por debajo de la masa útil mínima debido a una desviación admisible del peso, comprobaremos junto con su distribuidor y con usted si debemos, p. ej., aumentar la masa máxima del vehículo o retirar equipamiento opcional. No debe superarse la masa máxima técnicamente admisible del vehículo. Encontrará información detallada y explicaciones sobre el tema del peso y la configuración del vehículo en la sección Información legal.

Nomad

Datos técnicos



Nomad		530 DR	650 RQT	730 FKR
Chasis de serie		Chasis de construcción ligera, 1600 kg	Chasis de construcción ligera, 2000 kg	Chasis de construcción ligera, 2200 kg
Longitud total (cm)	cm	788	872	942
Longitud carrocería aprox.	cm	650	735	805
Anchura total aprox.	cm	230	250	250
Altura total (cm)	cm	265	265	265
Medida perimetral del toldo (cm)	cm	1048	1138	1208
Altura interior (cm)	cm	198	198	198
Aislamiento suelo / paredes laterales / techo	mm	42 / 34 / 34	42 / 34 / 34	42 / 34 / 34
Neumáticos		185 R14C 8PR	185/70 R14 LI88	195/70 R14C LI104
Medidas cama delantera L x An (cm)	cm	205 x 150	230 x 155	200 x 155
Medidas cama central L x An (cm)	cm		200 x 155	200 x 75 / 2x 195 x 75 / 2x 195 x 75 ○
Medidas cama trasera L x An (cm)	cm	210 x 135		230 x 155
Nº de plazas máx. para dormir		4	4	7 / 8 ○
Masa en orden de marcha (+/-5%)*	kg	1429 (1358 a 1500)*	1790 (1701 a 1880)*	1887 (1793 a 1981)*
Masa especificada por el fabricante para el equipamiento opcional*	kg	66	97	163
Masa máxima técnicamente admisible*	kg	1600	2000	2200
Calefacción		S 5004, 6 kW Gas / Calefacción de agua caliente, 6.4 kW Gas-Eléctrico ○ / Combi 6 G/E, 6 kW Gas-Eléctrico ○	S 5004, 6 kW Gas / Calefacción de agua caliente, 6.4 kW Gas-Eléctrico ○ / Combi 6 G/E, 6 kW Gas-Eléctrico ○	S 5004, 6 kW Gas / Calefacción de agua caliente, 6.4 kW Gas-Eléctrico ○ / Combi 6 G/E, 6 kW Gas-Eléctrico ○
Capacidad frigorífico (congelador) aprox.	l	137 (15)	137 (15)	156 (29)
Depósito aguas residuales, ltrs aprox.	l	22	22	22
Capacidad total del depósito de agua / Capacidad del depósito de agua para la marcha	l	43 / 15	43 / 15	43 / 15
Enchufes 12 V / 230 V / USB		0 / 9 / 1	0 / 9 / 1	0 / 10 / 3

○ Equipamiento opcional — No posible ● Equipamiento de serie ◆ Obligatorio △ Desconocido en el momento de la publicación



* INFO

La masa en orden de marcha indicada es un valor estándar determinado en el procedimiento de homologación. Debido a las tolerancias de fabricación, la masa en orden de marcha real pesada puede diferir del valor indicado. Las desviaciones de hasta $\pm 5\%$ de la masa en orden de marcha son legalmente admisibles y posibles. El margen admisible en kilogramos se indica entre paréntesis después de la masa en orden de marcha. La masa determinada por el fabricante para el equipamiento opcional es un valor calculado para cada tipo y plano, que Dethleffs utiliza para determinar el peso máximo disponible para el equipamiento opcional instalado en fábrica. La limitación del equipamiento opcional tiene por objeto garantizar que la masa útil mínima, es decir, la masa libre legalmente especificada para el equipaje y los accesorios de instalación

posterior, esté realmente disponible para la carga de los vehículos entregados por Dethleffs. El peso real de su vehículo en fábrica sólo puede determinarse cuando se pesa al final de la línea. Si, en casos excepcionales, el pesaje muestra que la posibilidad de carga real queda por debajo de la masa útil mínima debido a una desviación admisible del peso, comprobaremos junto con su distribuidor y con usted si debemos, p. ej., aumentar la masa máxima del vehículo o retirar equipamiento opcional. No debe superarse la masa máxima técnicamente admisible del vehículo. Encontrará información detallada y explicaciones sobre el tema del peso y la configuración del vehículo en la sección Información legal.

Equipamiento de serie

	460 EL	490 EST	510 LE	520 ELT	530 DR	650 RQT	730 FKR
Chasis							
Chasis galvanizado con freno de inercia y marcha atrás automática	●	●	●	●	●	●	●
Rueda Premium (eje tándem) 195/70 R14 C LI104 (con llanta de acero 2200 kg hasta 2800 kg)	—	—	—	—	—	—	●
Rueda Premium (un eje) 195 R14 C LI106 (con llanta de acero 1700 kg y 1800 kg)	—	—	—	●	—	—	—
Rueda Premium con llanta de acero 185 R14 C 8 PR, hasta 1600 kg	●	●	●	—	●	—	—
Rueda Premium con llanta de acero 185/70 R14 LI88 hasta 2000 kg	—	—	—	—	—	●	—
Equipamiento chasis							
Amortiguadores octagonales	●	●	●	●	●	●	●
Cualitativos neumáticos de marca con índice de velocidad de 100 km/h	●	●	●	●	●	●	●
Estabilizador AKS	●	●	●	●	●	●	●
Frenos automáticos AAA de AL-KO	●	●	●	●	●	●	●
Patas estacionamiento reforzadas y galvanizadas	●	●	●	●	●	●	●
Rueda de recambio Premium con llanta de acero 185/70 R14 LI 88, hasta 2000 kg	—	—	—	—	—	●	—
Rueda de recambio con llanta de acero 185 R 14 C 8 PR, hasta 1600 kg	●	●	●	—	●	—	—
Tapacubos para neumáticos de 14"	●	●	●	●	●	●	●
Habitáculo exterior							
Base cofre de gas de resistente chapa estriada anticorrosiva	●	●	●	●	●	●	●
Claraboya Midi Heki incl. baldaquín iluminado	●	●	●	●	●	●	●
Claraboya transparente Mini-Heki	●	●	●	●	●	●	●
Compartimento con capacidad para dos bombonas de 11 kg	●	●	●	●	●	●	●
Embellecedores frontales de técnica LFI (Long Fiber Injection), resistentes, ligeros, fáciles de reparar y cambiar	●	●	●	●	●	●	●
Faldones laterales con pilotos de señalización lateral integrados	●	●	●	●	●	●	●
Mosquitera puerta habitáculo	●	●	●	●	●	●	●
Pasos de rueda totalmente aislados	●	●	●	●	●	●	●
Portón cofre de gas exterior con apertura hacia arriba, sin ocupar espacio	●	●	●	●	●	●	●
Puerta entrada habitáculo entera con ventana	●	●	●	●	●	●	●
Resistente techo de GFK	●	●	●	●	●	●	●
Soporte rueda de recambio en cofre de gas	●	●	●	●	●	●	●
Ventana abatible cuarto de aseo	—	●	—	—	—	●	●
Ventana frontal (con cuarto de aseo en parte delantera) según modelo	—	—	—	—	—	—	●
Ventana frontal (según distribución)	●	●	●	●	●	●	—
Ventanas trapezoidales, abatibles, aislantes y de doble cristal (gris grafito) con mosquitera y oscurecedor	●	●	●	●	●	●	●
Diseño exterior							
Asas de maniobra en acabado cromado	●	●	●	●	●	●	●
Exterior en chapa de aluminio martelé color blanco	●	●	●	●	●	●	●
Exterior frontal y trasera en chapa de aluminio lisa color blanco	●	●	●	●	●	●	●
Portones							
Portón exterior 648x348 mm derecha delantera	—	—	—	—	●	—	—
Portón exterior 997x419 mm derecha delantera	●	●	—	●	—	—	—
Portón exterior 997x419 mm derecha trasera	—	—	●	—	—	●	—
Diseño interior							
Diseño de madera nogal Nagano	●	●	●	●	●	●	●
Tapicería Ruby	●	●	●	●	●	●	●
Equipamiento textil							
Colchón doble de 7 zonas de material regulador de temperatura corporal	—	—	—	—	●	●	●
Colchón individual derecho de 7 zonas de material regulador de temperatura corporal	●	●	●	●	—	—	—
Colchón individual izquierdo de 7 zonas de material regulador de temperatura corporal	●	●	●	●	—	—	—
Variantes mobiliario							
Airplus - perfecta circulación del aire interior; circulación de aire detrás de armarios	●	●	●	●	●	●	●
Literas con barandilla anti-caída y escalera	—	—	—	—	—	—	●
Módulo de 2 literas, no abatible	—	—	—	—	—	—	●
Pie de mesa tubular regulable en altura	—	—	—	●	●	●	●

Equipamiento de serie

	460 EL	490 EST	510 LE	520 ELT	530 DR	650 RQT	730 FKR
Salón convertible en cama	●	●	●	●	●	●	●
Somier especial de láminas con fijaciones flexibles de caucho, abatible para un aprovechamiento óptimo de los arcones debajo de las camas	●	●	●	●	●	●	●
Cocina							
Amplios cajones con sistema Softclose para un cierre silencioso	●	●	●	●	●	●	●
Bloque cocina con frigorífico grandes (156 l.), congelador independiente y encendido eléctrico	—	—	—	—	—	—	●
Cocina de 3 fuegos con encendido electrónico	●	●	●	●	●	●	●
Encimera cocina con iluminación indirecta	●	●	●	●	●	●	●
Extractor cocina	●	●	●	●	●	●	●
Frigorífico de 137 l con congelador de 15 l	●	●	●	●	●	●	—
Práctico cajón vertical (según modelo)	●	●	●	●	●	●	●
Cuarto de aseo							
Claraboya con mosquitera	●	●	●	●	●	●	●
Lavamanos de material mineral integrado en mueble aseo	●	●	●	●	●	●	●
Plato de ducha	●	●	●	●	●	●	●
Sistemas multimedia							
Preinstalación TV pantalla plana	●	●	●	●	●	●	●
Calefacción							
Calefacción de gas S 3004 con encendido automático	●	—	●	—	—	—	—
Calefacción de gas S 5004 con encendido automático	—	—	—	—	●	●	●
Instalación aire impulsado	●	●	●	●	●	●	●
Instalación eléctrica							
Compacto bloque eléctrico con magneto-térmico a 230 V y fusible a 12 V, ubicado en armario ropero incluido transformador de alto rendimiento de 340 W	●	●	●	●	●	●	●
Iluminación indirecta	●	●	●	●	●	●	●
Instalación eléctrica a 12 V en todo el vehículo	●	●	●	●	●	●	●
Luz de avance de 12 V	●	●	●	●	●	●	●
Pared trasera de cocina iluminada	●	●	●	●	●	●	●
Sistema de iluminación LED con focos a 12V movibles (cabezal cama y salón)	●	●	●	●	●	●	●
Toma USB para guía de focos	●	●	●	●	●	●	●
Toma exterior CEE para instalación a 230 V	●	●	●	●	●	●	●
Instalación de agua							
Abastecimiento de agua caliente	●	—	●	—	●	●	●
Abastecimiento de agua eléctrico	●	●	●	●	●	●	●
Depósito de agua potable 38 l.	●	●	●	●	●	●	●
Depósito de aguas residuales de 22 l con ruedas	●	●	●	●	●	●	●
Equipamiento ducha	●	●	●	●	●	●	●

Packs Nomad

Packs	Styling-Paket blanco (un eje) (13254)	Styling-Paket blanco (un eje) (13254)
Exterior en chapa de aluminio lisa color blanco	1.625,-	
Llantas de aluminio Dethleffs de 17" (un eje)	965,-	965,-
Tapa lanza rígida	255,-	255,-
Patas estacionamiento reforzadas con base grande (4 uds.)	170,-	170,-
Rueda jokey sólida de goma con indicador de carga de apoyo	100,-	100,-
Asas de maniobra en acabado cromado	150,-	150,-
Trasera con embellecedores altos y largueros porta-equipajes	1.015,-	1.015,-
Frontal con embellecedores altos y largueros porta-equipajes	1.015,-	1.015,-
Exterior en chapa de aluminio lisa color blanco		2.035,-
Suma de los componentes €	5.295,-	5.705,-
Precio Paket (incl. IVA) €	2.745,-	2.745,-
Ahorro cliente €	2.550,-	2.960,-
Peso adicional (kg)*	45.7	48.3

Packs	Styling-Paket blanco (eje tándem) (13256)	Styling-Paket blanco (eje tándem) (13256)	Styling-Paket blanco (eje tándem 2,8 t) (13258)
Llantas de aluminio Dethleffs de 17" (eje tándem)	1.830,-	1.830,-	
Tapa lanza rígida	255,-	255,-	255,-
Patas estacionamiento reforzadas con base grande (4 uds.)	170,-	170,-	170,-
Rueda jokey sólida de goma con indicador de carga de apoyo	100,-	100,-	100,-
Asas de maniobra en acabado cromado	150,-	150,-	150,-
Trasera con embellecedores altos y largueros porta-equipajes	1.015,-	1.015,-	1.015,-
Frontal con embellecedores altos y largueros porta-equipajes	1.015,-	1.015,-	1.015,-
Exterior en chapa de aluminio lisa color blanco	2.035,-		
Exterior en chapa de aluminio lisa color blanco		2.035,-	2.035,-
Rueda con llanta de aluminio 195/70 R14 C L1104, 2200 kg hasta 2800 kg			1.015,-
Suma de los componentes €	6.570,-	6.570,-	5.755,-
Precio Paket (incl. IVA) €	3.355,-	3.355,-	2.235,-
Ahorro cliente €	3.215,-	3.215,-	3.520,-
Peso adicional (kg)*	41.1	43.4	47.4



La instalación en fábrica de equipamiento opcional aumenta la masa real del vehículo y reduce la masa útil. El peso adicional indicado para paquetes y equipamiento opcional muestra el peso adicional en comparación con el equipamiento de serie del modelo o plano respectivo. El peso total del equipamiento opcional seleccionado no debe superar la masa especificada por el fabricante para el equipamiento opcional en los datos resumidos de los modelos. La masa determinada por el fabricante para el equipamiento opcional

es un valor calculado para cada tipo y plano, que Dethleffs utiliza para determinar el peso máximo disponible para el equipamiento opcional instalado en fábrica. En caso de un aumento de la masa máxima, se incrementa la masa especificada por el fabricante para el equipamiento opcional. Encontrará información detallada y explicaciones sobre el tema del peso en la sección Información legal.

Packs	Styling-Paket plata (un eje) (13255)	Styling-Paket plata (un eje) (13255)
Exterior en chapa de aluminio lisa color plata titán	2.035,-	
Llantas de aluminio Dethleffs de 17" (un eje)	965,-	965,-
Tapa lanza rígida	255,-	255,-
Patas estacionamiento reforzadas con base grande (4 uds.)	170,-	170,-
Rueda jokey sólida de goma con indicador de carga de apoyo	100,-	100,-
Asas de maniobra en acabado cromado	150,-	150,-
Trasera con embellecedores altos y largueros porta-equipajes	1.015,-	1.015,-
Frontal con embellecedores altos y largueros porta-equipajes	1.015,-	1.015,-
Exterior en chapa de aluminio lisa color plata titán metalizado		2.540,-
Suma de los componentes €	5.705,-	6.210,-
Precio Paket (incl. IVA) €	3.355,-	3.355,-
Ahorro cliente €	2.350,-	2.855,-
Peso adicional (kg)*	45.7	48.3

Packs	Styling-Paket plata (eje tándem) (13257)	Styling-Paket plata (eje tándem) (13257)	Styling-Paket plata (eje tándem 2,8 t) (13259)
Llantas de aluminio Dethleffs de 17" (eje tándem)	1.830,-	1.830,-	
Tapa lanza rígida	255,-	255,-	255,-
Patas estacionamiento reforzadas con base grande (4 uds.)	170,-	170,-	170,-
Rueda jokey sólida de goma con indicador de carga de apoyo	100,-	100,-	100,-
Asas de maniobra en acabado cromado	150,-	150,-	150,-
Trasera con embellecedores altos y largueros porta-equipajes	1.015,-	1.015,-	1.015,-
Frontal con embellecedores altos y largueros porta-equipajes	1.015,-	1.015,-	1.015,-
Exterior en chapa de aluminio lisa color plata titán metalizado	2.540,-		
Exterior en chapa de aluminio lisa color plata titán metalizado		2.540,-	2.540,-
Rueda con llanta de aluminio 195/70 R14 C LI104, 2200 kg hasta 2800 kg			1.015,-
Suma de los componentes €	7.075,-	7.075,-	6.260,-
Precio Paket (incl. IVA) €	4.065,-	4.065,-	2.440,-
Ahorro cliente €	3.010,-	3.010,-	3.820,-
Peso adicional (kg)*	41.1	43.4	47.4



La instalación en fábrica de equipamiento opcional aumenta la masa real del vehículo y reduce la masa útil. El peso adicional indicado para paquetes y equipamiento opcional muestra el peso adicional en comparación con el equipamiento de serie del modelo o plano respectivo. El peso total del equipamiento opcional seleccionado no debe superar la masa especificada por el fabricante para el equipamiento opcional en los datos resumidos de los modelos. La masa determinada por el fabricante para el equipamiento opcional

es un valor calculado para cada tipo y plano, que Dethleffs utiliza para determinar el peso máximo disponible para el equipamiento opcional instalado en fábrica. En caso de un aumento de la masa máxima, se incrementa la masa especificada por el fabricante para el equipamiento opcional. Encontrará información detallada y explicaciones sobre el tema del peso en la sección Información legal.

Packs	Winter Confort Paket Combi 4 (10479)	Winter Confort Paket Combi 4 (10479)	Winter Confort Paket para calefacción Combi (10481)
Calefacción suelo radiante eléctrica	915,-	915,-	915,-
Instalación aguas residuales aislada y calefactada	1.730,-	1.730,-	1.730,-
Tuberías calefacción aisladas	80,-	80,-	80,-
Aislamiento XPS frontal, trasera y laterales (según tamaño del vehículo)	915,-		
Calefacción de aire impulsado Combi 4 G/E incl. mando digital	1.320,-	1.320,-	
Aislamiento XPS frontal, trasera y laterales (según tamaño del vehículo)		1.115,-	1.115,-
Suma de los componentes €	4.960,-	5.160,-	3.840,-
Precio Paket (incl. IVA) €	3.355,-	3.355,-	2.540,-
Ahorro cliente €	1.605,-	1.805,-	1.300,-
Peso adicional (kg)*	47.6	50.1	35.1

Packs	Winter Confort Paket Combi 6 (9536)	Winter Confort Paket Combi 6 (9536)
Calefacción suelo radiante eléctrica	915,-	915,-
Instalación aguas residuales aislada y calefactada	1.730,-	1.730,-
Tuberías calefacción aisladas	80,-	80,-
Aislamiento XPS frontal, trasera y laterales (según tamaño del vehículo)	1.115,-	
Calefacción de aire impulsado Combi 6 G/E incl. mando digital	1.115,-	1.115,-
Aislamiento XPS frontal, trasera y laterales (según tamaño del vehículo)		1.115,-
Suma de los componentes €	4.955,-	4.955,-
Precio Paket (incl. IVA) €	3.865,-	3.865,-
Ahorro cliente €	1.090,-	1.090,-
Peso adicional (kg)*	50.1	55

Packs	Winter Confort Paket SNOW (5459)	Winter Confort Paket SNOW (5459)
Calefacción de agua caliente	2.895,-	2.895,-
Calefacción suelo radiante eléctrica	915,-	915,-
Instalación aguas residuales aislada y calefactada	1.730,-	1.730,-
Aislamiento XPS frontal, trasera y laterales (según tamaño del vehículo)	1.115,-	
Aislamiento XPS frontal, trasera y laterales (según tamaño del vehículo)		1.115,-
Suma de los componentes €	6.655,-	6.655,-
Precio Paket (incl. IVA) €	5.085,-	5.085,-
Ahorro cliente €	1.570,-	1.570,-
Peso adicional (kg)*	74.1	79



La instalación en fábrica de equipamiento opcional aumenta la masa real del vehículo y reduce la masa útil. El peso adicional indicado para paquetes y equipamiento opcional muestra el peso adicional en comparación con el equipamiento de serie del modelo o plano respectivo. El peso total del equipamiento opcional seleccionado no debe superar la masa especificada por el fabricante para el equipamiento opcional en los datos resumidos de los modelos. La masa determinada por el fabricante para el equipamiento opcional

es un valor calculado para cada tipo y plano, que Dethleffs utiliza para determinar el peso máximo disponible para el equipamiento opcional instalado en fábrica. En caso de un aumento de la masa máxima, se incrementa la masa especificada por el fabricante para el equipamiento opcional. Encontrará información detallada y explicaciones sobre el tema del peso en la sección Información legal.

Packs	Winter Confort Paket SNOW PLUS (5551)	Winter Confort Paket SNOW PLUS (5551)
Calefacción de agua caliente	2.895,-	2.895,-
Calefacción suelo radiante de agua caliente (sólo en relación con variante 205)	2.035,-	2.035,-
Instalación aguas residuales aislada y calefactada	1.730,-	1.730,-
Aislamiento XPS frontal, trasera y laterales (según tamaño del vehículo)	1.115,-	
Aislamiento XPS frontal, trasera y laterales (según tamaño del vehículo)		1.115,-
Suma de los componentes €	7.775,-	7.775,-
Precio Paket (incl. IVA) €	6.100,-	6.100,-
Ahorro cliente €	1.675,-	1.675,-
Peso adicional (kg)*	75.1	80

Packs	Mover y Paket de autonomía eléctrica (un eje) (5560)	Mover y Paket de autonomía eléctrica (eje tándem, tracción 4 ruedas) (5561)
Mover para caravana de un eje	3.865,-	
Equipamiento de autonomía eléctrica	1.220,-	1.220,-
Mover para caravana de eje tándem		6.100,-
Suma de los componentes €	5.085,-	7.320,-
Precio Paket (incl. IVA) €	4.270,-	6.405,-
Ahorro cliente €	815,-	915,-
Peso adicional (kg)*	70	98

Packs	Paket de autonomía de agua y eléctrica Combi 4 (11031)	Paket de autonomía de agua y eléctrica Combi 6 (11032)	Paket de autonomía de agua y eléctrica para calefacción Combi o de agua caliente (9943)
Calefacción de aire impulsado Combi 4 G/E incl. mando digital	1.320,-		
Equipamiento de autonomía eléctrica	1.220,-	1.220,-	1.220,-
Depósito de agua potable 70 l.	200,-	200,-	200,-
Calefacción de aire impulsado Combi 6 G/E incl. mando digital		1.115,-	
Suma de los componentes €	2.740,-	2.535,-	1.420,-
Precio Paket (incl. IVA) €	2.340,-	2.035,-	1.115,-
Ahorro cliente €	400,-	500,-	305,-
Peso adicional (kg)*	55.5	55.5	40.5



La instalación en fábrica de equipamiento opcional aumenta la masa real del vehículo y reduce la masa útil. El peso adicional indicado para paquetes y equipamiento opcional muestra el peso adicional en comparación con el equipamiento de serie del modelo o plano respectivo. El peso total del equipamiento opcional seleccionado no debe superar la masa especificada por el fabricante para el equipamiento opcional en los datos resumidos de los modelos. La masa determinada por el fabricante para el equipamiento opcional

es un valor calculado para cada tipo y plano, que Dethleffs utiliza para determinar el peso máximo disponible para el equipamiento opcional instalado en fábrica. En caso de un aumento de la masa máxima, se incrementa la masa especificada por el fabricante para el equipamiento opcional. Encontrará información detallada y explicaciones sobre el tema del peso en la sección Información legal.

Paket de seguridad (8950)	Precio €
ATC (AL-KO Trailer Control)	965,-
Regulador de gas de seguridad DuoControl con sensor de colisión y sistema EisEx	560,-
Detector de humo	60,-
Suma de los componentes	1.585,-
Precio Paket (incl. IVA)	1.015,-
Ahorro cliente	570,-
Peso adicional (kg)*	7

△ Desconocido en el momento de la publicación



La instalación en fábrica de equipamiento opcional aumenta la masa real del vehículo y reduce la masa útil. El peso adicional indicado para paquetes y equipamiento opcional muestra el peso adicional en comparación con el equipamiento de serie del modelo o plano respectivo. El peso total del equipamiento opcional seleccionado no debe superar la masa especificada por el fabricante para el equipamiento opcional en los datos resumidos de los modelos. La masa determinada por el fabricante para el equipamiento opcional

es un valor calculado para cada tipo y plano, que Dethleffs utiliza para determinar el peso máximo disponible para el equipamiento opcional instalado en fábrica. En caso de un aumento de la masa máxima, se incrementa la masa especificada por el fabricante para el equipamiento opcional. Encontrará información detallada y explicaciones sobre el tema del peso en la sección Información legal.

Equipamiento opcional *

	incluido en Pack	Precio en € (IVA incl.)	Peso adicional (kg)*	Código	460 EL	490 EST	510 LE	520 ELT	530 DR	650 RQT	730 FKR
Chasis											
Llantas de aluminio Dethleffs de 17" (eje tándem)	STP	1.830,-	0	11609	—	—	—	—	—	○	○
Llantas de aluminio Dethleffs de 17" (un eje)	STP	965,-	10	11608	○	○	○	○	○	—	—
Rueda con llanta de aluminio 185 R14 C LI102 hasta 1600 kg.	—	560,-	0	836	○	○	○	—	○	—	—
Rueda con llanta de aluminio 185/70 R14 LI88, hasta incl. 2000 kg	—	915,-	0	840	—	—	—	—	—	○	—
Rueda con llanta de aluminio 195 R14 C LI106, 1700 y 1800 kg	—	590,-	2	838	○	○	○	○	○	—	—
Rueda con llanta de aluminio 195/70 R14 C LI104, 2200 kg hasta 2800 kg	STP	1.015,-	4	859	—	—	—	—	—	○	○
Incremento MTMA											
Incremento de la MTMA a 1600 kg	—	255,-	24	322	○	○	—	—	—	—	—
Incremento de la MTMA a 1700 kg (incl. rueda con llanta de acero 195 R14 C LI106)	—	710,-	0.3	278	—	—	○	—	—	—	—
Incremento de la MTMA a 1700 kg (incl. rueda con llanta de acero 195 R14 C LI106)	—	710,-	24	278	○	○	—	—	○	—	—
Incremento de la MTMA a 1800 kg (incl. rueda con llanta de acero 195 R14 C LI106)	—	710,-	31.6	279	—	—	—	○	—	—	—
Incremento de la MTMA a 1800 kg (incl. rueda con llanta de acero 195 R14 C LI106)	—	710,-	27	279	—	○	—	—	○	—	—
Incremento de la MTMA a 1800 kg (incl. rueda con llanta de acero 195 R14 C LI106)	—	710,-	8	279	—	—	○	—	—	—	—
Incremento de la MTMA a 1900 kg (incl. rueda con llanta de aluminio 225/70 R15 C LI112)	—	1.115,-	27	394	—	—	—	○	○	—	—
Incremento de la MTMA a 2000 kg (incl. rueda con llanta de aluminio 225/70 R15 C LI112)	—	1.220,-	27	138	—	—	—	○	○	—	—
Incremento de la MTMA a 2200 kg (incl. rueda con llanta de acero 195/70 R14 C LI104)	—	1.220,-	1.5	6351	—	—	—	—	—	○	—
Incremento de la MTMA a 2500 kg (incl. rueda con llanta de acero 195/70 R14 C LI104)	—	1.220,-	0	496	—	—	—	—	—	—	○
Incremento de la MTMA a 2500 kg (incl. rueda con llanta de acero 195/70 R14 C LI104)	—	1.220,-	1.5	496	—	—	—	—	—	○	—
Incremento de la MTMA a 2800 kg (incl. rueda con llanta de acero 195/70 R14 C LI104)	—	1.220,-	24.9	7713	—	—	—	—	—	—	○
Equipamiento chasis											
ATC (AL-KO Trailer Control)	SHP	965,-	4	748	○	○	○	○	○	○	○
Kit reparación pinchazos	—	150,-	1	620	○	○	○	○	○	○	○
Mover para caravana de eje tándem ⁸⁾	M-P	6.100,-	60	984	—	—	—	—	—	○	○
Mover para caravana de un eje ⁸⁾	M-P	3.865,-	32	946	○	○	○	○	○	—	—
Patatas estacionamiento reforzadas con base grande (4 uds.)	STP	170,-	1	6348	○	○	○	○	○	○	○
Rueda de recambio Premium con llanta de acero 195/70 R14 C-LI 104, 2200 kg a 2800 kg	—	305,-	20	860	—	—	—	—	—	○	●
Rueda de recambio Premium con llanta de aluminio 185/70 R14 LI 88, hasta 2000 kg	—	375,-	18	841	—	—	—	—	—	○	—
Rueda de recambio Premium con llanta de aluminio 195/70 R14 C-LI 102, 2200 kg a 2800 kg	—	405,-	19	861	—	—	—	—	—	○	○
Rueda de recambio Premium con llanta de aluminio 225/70 R15 C LI 112, 1900 kg y 2000 kg	—	455,-	23.5	1092	—	—	—	○	—	—	—
Rueda de recambio con llanta de acero 195 R 14 C LI 106, 1700 y 1800 kg	—	295,-	19.5	833	○	○	○	●	○	—	—
Rueda de recambio con llanta de aluminio 185 R 14 C LI 102, hasta 1600 kg	—	395,-	17	837	○	○	○	—	○	—	—



* INFO

La instalación en fábrica de equipamiento opcional aumenta la masa real del vehículo y reduce la masa útil. El peso adicional indicado para paquetes y equipamiento opcional muestra el peso adicional en comparación con el equipamiento de serie del modelo o plano respectivo. El peso total del equipamiento opcional seleccionado no debe superar la masa especificada por el fabricante para el equipamiento opcional en los datos resumidos de los modelos. La masa determinada por el fabricante para el equipamiento opcional

es un valor calculado para cada tipo y plano, que Dethleffs utiliza para determinar el peso máximo disponible para el equipamiento opcional instalado en fábrica. En caso de un aumento de la masa máxima, se incrementa la masa especificada por el fabricante para el equipamiento opcional. Encontrará información detallada y explicaciones sobre el tema del peso en la sección Información legal.

Equipamiento opcional *

	incluido en Pack	Precio en € (IVA incl.)	Peso adicional (kg)*	Código	460 EL	490 EST	510 LE	520 ELT	530 DR	650 RQT	730 FKR
Rueda de recambio con llanta de aluminio 195 R 14 C 8 PR - LI 106,1700 y 1800 kg	—	405,-	19	839	○	○	○	○	○	—	—
Rueda jokey sólida de goma con indicador de carga de apoyo	STP	100,-	2	10063	○	○	○	○	○	○	○
Tapa lanza rígida	STP	255,-	2	434	○	○	○	○	○	○	○
Habitáculo exterior											
Aislamiento XPS frontal, trasera y laterales (según tamaño del vehículo)	WI-KO	915,-	17.6	179	○	—	—	—	—	—	—
Aislamiento XPS frontal, trasera y laterales (según tamaño del vehículo)	WI-KO	1.115,-	20.1	179	—	○	○	○	○	○	—
Aislamiento XPS frontal, trasera y laterales (según tamaño del vehículo)	WI-KO	1.115,-	25	179	—	—	—	—	—	—	○
Toldo en cassette con fijación en el techo 3750x2500 mm	—	1.525,-	25.5	6928	○	—	—	—	—	—	—
Toldo en cassette con fijación en el techo 4000x2500 mm	—	1.730,-	27.5	6928	—	○	○	○	—	—	—
Toldo en cassette con fijación en el techo 4500x2500 mm	—	1.730,-	30	6928	—	—	—	—	○	—	—
Toldo en cassette con fijación en el techo 5500x3000 mm	—	2.440,-	50.6	6928	—	—	—	—	—	○	—
Toldo en cassette con fijación en el techo 6000x3000 mm	—	2.440,-	54.6	6928	—	—	—	—	—	—	○
Ventana trasera	—	610,-	4	1108	●	—	○	—	●	—	●
Ventanas integradas (no disponible para ventana delantera y trasera) ⁹⁾	—	1.115,-	3	7561	○	○	○	○	○	○	○
Diseño exterior											
Exterior en chapa de aluminio lisa color blanco	STP	1.625,-	18.7	443	○	—	—	—	—	—	—
Exterior en chapa de aluminio lisa color blanco	STP	2.035,-	21.3	443	—	○	○	○	○	—	—
Exterior en chapa de aluminio lisa color blanco	STP	2.035,-	24.1	443	—	—	—	—	—	○	—
Exterior en chapa de aluminio lisa color blanco	STP	2.035,-	26.4	443	—	—	—	—	—	—	○
Exterior en chapa de aluminio lisa color plata titán	STP	2.035,-	18.7	659	○	—	—	—	—	—	—
Exterior en chapa de aluminio lisa color plata titán metalizado	STP	2.540,-	21.3	659	—	○	○	○	○	—	—
Exterior en chapa de aluminio lisa color plata titán metalizado	STP	2.540,-	24.1	659	—	—	—	—	—	○	—
Exterior en chapa de aluminio lisa color plata titán metalizado	STP	2.540,-	26.4	659	—	—	—	—	—	—	○
Frontal con embellecedores altos y largueros porta-equipajes	STP	1.015,-	1	627	○	○	○	○	○	○	○
Trasera con embellecedores altos y largueros porta-equipajes	STP	1.015,-	11	624	○	○	○	○	○	○	○
Portones											
Portón exterior 1069x229 mm derecha delantera	—	355,-	2	1084	—	—	○	—	—	○	—
Portón exterior 1069x229 mm derecha trasera	—	355,-	2	1086	—	—	—	—	○	—	○
Portón exterior 1069x229 mm izquierda trasera	—	355,-	2	1085	—	—	—	—	—	—	○
Portón exterior 1069x299 mm delantera izquierda	—	355,-	2	1083	—	—	○	—	—	—	—
Portón exterior 648x348 mm izquierda delantera	—	305,-	2	1071	—	—	—	○	○	—	—
Portón exterior 749x297 mm derecha trasera	—	305,-	2	1078	○	—	—	—	—	—	—
Portón exterior 749x297 mm izquierda trasera	—	305,-	2	1077	○	—	—	—	—	—	—
Portón exterior 997x419 mm izquierda delantera	—	355,-	2.2	1079	—	—	—	○	—	—	●
Diseño interior											
Tapicería Champion	—		0	10489	○	○	○	○	○	○	○
Tapicería Chromo	—		0	10488	○	○	○	○	○	○	○
Equipamiento textil											
Colchón doble de 7 zonas de material regulador de temperatura corporal con superficie de Watergel	—	455,-	4	8214	—	—	—	—	○	○	○



* INFO

La instalación en fábrica de equipamiento opcional aumenta la masa real del vehículo y reduce la masa útil. El peso adicional indicado para paquetes y equipamiento opcional muestra el peso adicional en comparación con el equipamiento de serie del modelo o plano respectivo. El peso total del equipamiento opcional seleccionado no debe superar la masa especificada por el fabricante para el equipamiento opcional en los datos resumidos de los modelos. La masa determinada por el fabricante para el equipamiento opcional

es un valor calculado para cada tipo y plano, que Dethlefs utiliza para determinar el peso máximo disponible para el equipamiento opcional instalado en fábrica. En caso de un aumento de la masa máxima, se incrementa la masa especificada por el fabricante para el equipamiento opcional. Encontrará información detallada y explicaciones sobre el tema del peso en la sección Información legal.

Equipamiento opcional *

	incluido en Pack	Precio en € (IVA incl.)	Peso adicional (kg)*	Código	460 EL	490 EST	510 LE	520 ELT	530 DR	650 RQT	730 FKR
Colchón individual derecho de 7 zonas de material regulador de temperatura corporal con superficie de Watergel	—	255,-	5	8216	○	○	○	○	—	—	—
Colchón individual izquierdo de 7 zonas de material regulador de temperatura corporal con superficie de Watergel	—	255,-	2	8215	○	○	○	○	—	—	—
Moqueta extraíble	—	560,-	8.5	513	○	○	○	○	○	○	○
Reposacabezas en salón rotonda	—	200,-	2	9236	—	—	—	—	○	○	○
Variantes mobiliario											
Cabezal reclinable en cama individual	—	140,-	1	871	○	○	○	○	—	—	—
Camas gemelas convertibles en gran cama doble	—	355,-	5	685	○	○	○	○	—	—	—
Módulo 2 literas fijas en lugar de salón lateral	—	355,-	0	9775	—	—	—	—	—	—	○
Habitáculo interior											
Detector de humo	SHP	60,-	0.5	8949	○	○	○	○	○	○	○
Extintor 2 kg	—	170,-	3.5	843	○	○	○	○	○	○	○
Cocina											
Ampliación cocina	—	235,-	1	1107	—	—	—	—	—	○	○
Horno	—	810,-	17	572	○	○	○	○	○	○	○
Cuarto de aseo											
Cuarto de aseo alternativo	—	405,-	4	604	—	—	—	—	—	—	○
Sistemas multimedia											
Pantalla plana 22" incl. DVD y Receiver	—	1.015,-	3.5	1103	○	○	○	○	○	○	○
Preinstalación TV con soporte en dormitorio	—	305,-	2	9360	—	—	—	—	—	○	—
Toma exterior munti-función 12V, 220V, TV y antena SAT	—	275,-	1	611	○	○	○	○	○	○	○
Calefacción											
Calefacción adicional Ultraheat para calefacción S 3004, electricidad 220 V	—	610,-	2	364	○	—	○	—	—	—	—
Calefacción adicional Ultraheat para calefacción S 5004, electricidad 220 V	—	610,-	2	422	—	—	—	—	○	○	○
Calefacción de agua caliente	WI-KO	2.895,-	40	205	—	—	—	○	○	○	○
Calefacción de aire impulsado Combi 4 G/E incl. mando digital	WEA-P, WI-KO	1.320,-	15	10480	○	●	○	—	—	—	—
Calefacción de aire impulsado Combi 6 G/E incl. mando digital	WEA-P, WI-KO	1.115,-	15	9427	—	—	—	●	○	○	○
Calefacción suelo radiante de agua caliente (sólo en relación con variante 205) ¹⁰⁾	WI-KO	2.035,-	10	674	—	—	—	○	○	○	○
Calefacción suelo radiante eléctrica	WI-KO	915,-	9	387	○	○	○	○	○	○	○
Impulsor 12 V para calefacción S 5004	—	200,-	2	178	—	—	—	—	○	○	○
Impulsor de 12 V para calefacción Truma S 3004	—	255,-	2	177	○	—	○	—	—	—	—
Tuberías calefacción aisladas ¹²⁾	WI-KO	80,-	1	9535	○	○	○	○	○	○	○
Aire acondicionado											
Aire acondicionado	—	200,-	0	172	○	○	○	○	○	○	○
Aire acondicionado (techo)	—	2.845,-	35	8145	○	○	○	○	○	○	○
Instalación eléctrica											
Equipamiento de autonomía eléctrica	WEA-P, M-P	1.220,-	38	492	○	○	○	○	○	○	○
Instalación de agua											



* INFO

La instalación en fábrica de equipamiento opcional aumenta la masa real del vehículo y reduce la masa útil. El peso adicional indicado para paquetes y equipamiento opcional muestra el peso adicional en comparación con el equipamiento de serie del modelo o plano respectivo. El peso total del equipamiento opcional seleccionado no debe superar la masa especificada por el fabricante para el equipamiento opcional en los datos resumidos de los modelos. La masa determinada por el fabricante para el equipamiento opcional

es un valor calculado para cada tipo y plano, que Dethleffs utiliza para determinar el peso máximo disponible para el equipamiento opcional instalado en fábrica. En caso de un aumento de la masa máxima, se incrementa la masa especificada por el fabricante para el equipamiento opcional. Encontrará información detallada y explicaciones sobre el tema del peso en la sección Información legal.

Equipamiento opcional *

	incluido en Pack	Precio en € (IVA incl.)	Peso adicional (kg)*	Código	460 EL	490 EST	510 LE	520 ELT	530 DR	650 RQT	730 FKR
Depósito de agua potable 70 l.	WEA-P	200,-	2.5	592	○	○	○	○	○	○	○
Instalación aguas residuales aislada y calefactada	WI-KO	1.730,-	5	520	○	○	○	○	○	○	○
Toma directa de agua	—	305,-	2	414	○	○	○	○	○	○	○
Toma ducha exterior	—	255,-	2	396	○	○	○	○	○	○	○
Instalación de gas											
Regulador de gas de seguridad DuoControl con sensor de colisión y sistema EisEx	SHP	560,-	2.5	784	○	○	○	○	○	○	○
Toma exterior gas	—	150,-	1	187	○	○	○	○	○	○	○
Pakets											
Mover y Paket de autonomía eléctrica (eje tándem, tracción 4 ruedas)	—	6.405,-	98	5561	—	—	—	—	—	○	○
Mover y Paket de autonomía eléctrica (un eje)	—	4.270,-	70	5560	○	○	○	○	○	—	—
Paket de autonomía de agua y eléctrica Combi 4	—	2.340,-	55.5	11031	○	—	○	—	—	—	—
Paket de autonomía de agua y eléctrica Combi 6	—	2.035,-	55.5	11032	—	—	—	—	○	○	○
Paket de autonomía de agua y eléctrica para calefacción Combi o de agua caliente	—	1.115,-	40.5	9943	—	○	—	○	—	—	—
Paket de seguridad	—	1.015,-	7	8950	○	○	○	○	○	○	○
Styling-Paket blanco (eje tándem 2,8 t)	—	2.235,-	47.4	13258	—	—	—	—	—	—	○
Styling-Paket blanco (eje tándem)	—	3.355,-	43.4	13256	—	—	—	—	—	—	○
Styling-Paket blanco (eje tándem)	—	3.355,-	41.1	13256	—	—	—	—	—	○	—
Styling-Paket blanco (un eje)	—	2.745,-	48.3	13254	—	○	○	○	○	—	—
Styling-Paket blanco (un eje)	—	2.745,-	45.7	13254	○	—	—	—	—	—	—
Styling-Paket plata (eje tándem 2,8 t)	—	2.440,-	47.4	13259	—	—	—	—	—	—	○
Styling-Paket plata (eje tándem)	—	4.065,-	43.4	13257	—	—	—	—	—	—	○
Styling-Paket plata (eje tándem)	—	4.065,-	41.1	13257	—	—	—	—	—	○	—
Styling-Paket plata (un eje)	—	3.355,-	48.3	13255	—	○	○	○	○	—	—
Styling-Paket plata (un eje)	—	3.355,-	45.7	13255	○	—	—	—	—	—	—
Winter Confort Paket Combi 4	—	3.355,-	50.1	10479	—	—	○	—	—	—	—
Winter Confort Paket Combi 4	—	3.355,-	47.6	10479	○	—	—	—	—	—	—
Winter Confort Paket Combi 6	—	3.865,-	55	9536	—	—	—	—	—	—	○
Winter Confort Paket Combi 6	—	3.865,-	50.1	9536	—	—	—	—	○	○	—
Winter Confort Paket SNOW	—	5.085,-	74.1	5459	—	—	—	○	○	○	—
Winter Confort Paket SNOW	—	5.085,-	79	5459	—	—	—	—	—	—	○
Winter Confort Paket SNOW PLUS	—	6.100,-	75.1	5551	—	—	—	○	○	○	—
Winter Confort Paket SNOW PLUS	—	6.100,-	80	5551	—	—	—	—	—	—	○
Winter Confort Paket para calefacción Combi	—	2.540,-	35.1	10481	—	○	—	○	—	—	—

○ Equipamiento opcional — No posible ● Equipamiento de serie ◆ Obligatorio △ Desconocido en el momento de la publicación

STP Styling Pack SHP Pack seguridad M-P Mover Pack WI-KO Winter Confort Pack WEA-P Pack de agua y autonomía eléc.



* INFO

La instalación en fábrica de equipamiento opcional aumenta la masa real del vehículo y reduce la masa útil. El peso adicional indicado para paquetes y equipamiento opcional muestra el peso adicional en comparación con el equipamiento de serie del modelo o plano respectivo. El peso total del equipamiento opcional seleccionado no debe superar la masa especificada por el fabricante para el equipamiento opcional en los datos resumidos de los modelos. La masa determinada por el fabricante para el equipamiento opcional

es un valor calculado para cada tipo y plano, que Dethleffs utiliza para determinar el peso máximo disponible para el equipamiento opcional instalado en fábrica. En caso de un aumento de la masa máxima, se incrementa la masa especificada por el fabricante para el equipamiento opcional. Encontrará información detallada y explicaciones sobre el tema del peso en la sección Información legal.

Beduin Scandinavia

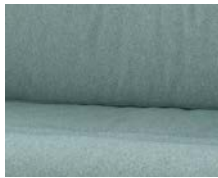
Diseño, confort y espacio con la Beduin Scandinavia

En el interior de la Beduin se han empleado materiales naturales y, por su distribución, uno tiene la sensación de encontrarse en un loft. Todo ello le da un aire escandinavo con un toque de lujo. Con el buque insignia de Dethleffs, ahora es posible irse de caravanning los 365 días del año. La potente calefacción de agua caliente y la calefacción de suelo radiante eléctrica garantizan una temperatura agradable, aunque en el exterior no se alcancen los 0 grados.

Tapicerías



+ Tapicería Amposta



+ Tapicería Badalona
○



+ Tapicería
Tarragona ○

Mobiliario



+ Diseño de madera roble Amberes

○ opcional

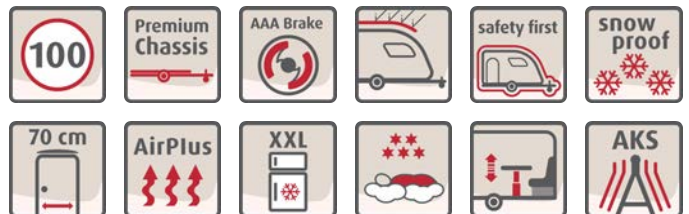
Características

Longitud total (cm)	768 - 901 cm
Anchura total aprox.	230 - 250 cm
Altura total (cm)	265 cm
Altura interior (cm)	198 cm

El valor máximo depende del modelo y del incremento de la MTMA

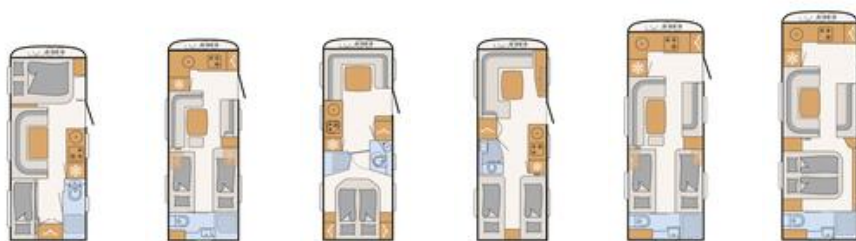
Ventajas

- + Amplio equipamiento de serie: calefacción por agua caliente, calefacción suelo radiante eléctrico, laterales en chapa de aluminio lisa blanca y mucho más
- + Vacaciones Gourmet: cocina muy bien equipada con horno integrado y amplia superficie de trabajo
- + Ambiente acogedor: la iluminación indirecta y la pared trasera de la cocina iluminada se encargan de crear un ambiente agradable
- + Confort insuperable: los acolchados de primera calidad y las elegantes tapicerías invitan al relax
- + La puerta del habitáculo, con 70 cm de ancho, permite acceder cómodamente al interior de la caravana
- + Idóneo para el camping de invierno: con el Winter Comfort Paket Premium opcional, la Beduin Scandinavia es capaz de resistir las temperaturas más bajas



Beduin Scandinavia

Datos técnicos



Beduin Scandinavia		540 QMK	550 BET	550 RD	550 SE	670 BET	690 BQT
Chasis de serie		Chasis de construcción ligera, 1800 kg		Chasis de construcción ligera, 1800 kg		Chasis de construcción ligera, 2200 kg	
Longitud total (cm)	cm	768	812	806	806	872	901
Longitud carrocería aprox.	cm	650	675	675	675	735	765
Anchura total aprox.	cm	250	230	230	230	250	250
Altura total (cm)	cm	265	265	265	265	265	265
Medida perimetral del toldo (cm)	cm	1048	1078	1078	1078	1138	1163
Altura interior (cm)	cm	198	198	198	198	198	198
Aislamiento suelo / paredes laterales / techo	mm	42 / 34 / 34	42 / 34 / 34	42 / 34 / 34	42 / 34 / 34	42 / 34 / 34	42 / 34 / 34
Neumáticos		195 R14C LI106	195 R14C LI106	195 R14C LI106	195 R14C LI106	195/70 R14C LI104	195/70 R14C LI104
Medidas cama delantera L x An (cm)	cm	195 x 135		220 x 110			
Medidas cama central L x An (cm)	cm	230 x 115	180 x 110		220 x 110	220 x 110	230 x 115
Medidas cama trasera L x An (cm)	cm	190 x 75 / 190 x 70	205 x 80 / 190 x 80 / 205 - 190 x 215 ○	195 x 150	2x 200 x 85 / 200 x 210	2x 200 x 85 / 200 x 230 ○	200 x 185 - 155
Nº de plazas máx. para dormir		5	3	3	3	3	3
Masa en orden de marcha (+/-5%)*	kg	1625 (1544 a 1706)*	1648 (1566 a 1730)*	1606 (1526 a 1686)*	1551 (1473 a 1629)*	1848 (1756 a 1940)*	1873 (1779 a 1967)*
Masa especificada por el fabricante para el equipamiento opcional*	kg	60	55	97	152	249	221
Masa máxima técnicamente admisible*	kg	1800	1800	1800	1800	2200	2200
Calefacción		Calefacción de agua caliente, 6.4 kW Gas-Eléctrico	Calefacción de agua caliente, 6.4 kW Gas-Eléctrico	Calefacción de agua caliente, 6.4 kW Gas-Eléctrico	Calefacción de agua caliente, 6.4 kW Gas-Eléctrico	Calefacción de agua caliente, 6.4 kW Gas-Eléctrico	Calefacción de agua caliente, 6.4 kW Gas-Eléctrico
Capacidad frigorífico (congelador) aprox.	l	137 (15)	137 (15)	137 (15)	137 (15)	156 (29)	156 (29)
Depósito aguas residuales, ltrs aprox.	l	22	22	22	22	22	22
Capacidad total del depósito de agua / Capacidad del depósito de agua para la marcha		53 / 15	53 / 15	53 / 15	53 / 15	53 / 15	53 / 15



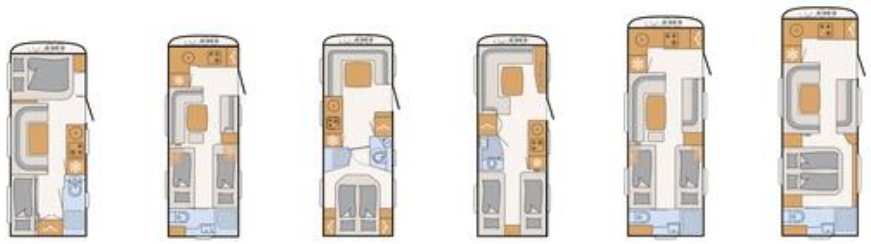
* INFO

La masa en orden de marcha indicada es un valor estándar determinado en el procedimiento de homologación. Debido a las tolerancias de fabricación, la masa en orden de marcha real pesada puede diferir del valor indicado. Las desviaciones de hasta $\pm 5\%$ de la masa en orden de marcha son legalmente admisibles y posibles. El margen admisible en kilogramos se indica entre paréntesis después de la masa en orden de marcha. La masa determinada por el fabricante para el equipamiento opcional es un valor calculado para cada tipo y plano, que Dethleffs utiliza para determinar el peso máximo disponible para el equipamiento opcional instalado en fábrica. La limitación del equipamiento opcional tiene por objeto garantizar que la masa útil mínima, es decir, la masa libre legalmente especificada para el equipaje y los accesorios de instalación

posterior, esté realmente disponible para la carga de los vehículos entregados por Dethleffs. El peso real de su vehículo en fábrica sólo puede determinarse cuando se pesa al final de la línea. Si, en casos excepcionales, el pesaje muestra que la posibilidad de carga real queda por debajo de la masa útil mínima debido a una desviación admisible del peso, comprobaremos junto con su distribuidor y con usted si debemos, p. ej., aumentar la masa máxima del vehículo o retirar equipamiento opcional. No debe superarse la masa máxima técnicamente admisible del vehículo. Encontrará información detallada y explicaciones sobre el tema del peso y la configuración del vehículo en la sección Información legal.

Beduin Scandinavia

Datos técnicos



Beduin Scandinavia	540 QMK	550 BET	550 RD	550 SE	670 BET	690 BQT
Enchufes 12 V / 230 V / USB	0 / 7 / 3	0 / 7 / 1	0 / 8 / 1	0 / 7 / 1	0 / 9 / 1	0 / 8 / 1

○ Equipamiento opcional — No posible ● Equipamiento de serie ◆ Obligatorio △ Desconocido en el momento de la publicación



La masa en orden de marcha indicada es un valor estándar determinado en el procedimiento de homologación. Debido a las tolerancias de fabricación, la masa en orden de marcha real pesada puede diferir del valor indicado. Las desviaciones de hasta $\pm 5\%$ de la masa en orden de marcha son legalmente admisibles y posibles. El margen admisible en kilogramos se indica entre paréntesis después de la masa en orden de marcha. La masa determinada por el fabricante para el equipamiento opcional es un valor calculado para cada tipo y plano, que Dethleffs utiliza para determinar el peso máximo disponible para el equipamiento opcional instalado en fábrica. La limitación del equipamiento opcional tiene por objeto garantizar que la masa útil mínima, es decir, la masa libre legalmente especificada para el equipaje y los accesorios de instalación

posterior, esté realmente disponible para la carga de los vehículos entregados por Dethleffs. El peso real de su vehículo en fábrica sólo puede determinarse cuando se pesa al final de la línea. Si, en casos excepcionales, el pesaje muestra que la posibilidad de carga real queda por debajo de la masa útil mínima debido a una desviación admisible del peso, comprobaremos junto con su distribuidor y con usted si debemos, p. ej., aumentar la masa máxima del vehículo o retirar equipamiento opcional. No debe superarse la masa máxima técnicamente admisible del vehículo. Encontrará información detallada y explicaciones sobre el tema del peso y la configuración del vehículo en la sección Información legal.

Equipamiento de serie

	540 QMK	550 BET	550 RD	550 SE	670 BET	690 BQT
Chasis						
Chasis galvanizado con freno de inercia y marcha atrás automática	●	●	●	●	●	●
Rueda Premium (eje tándem) 195/70 R14 C LI104 (con llanta de acero 2200 kg hasta 2800 kg)	—	—	—	—	●	●
Rueda Premium (un eje) 195 R14 C LI106 (con llanta de acero 1700 kg y 1800 kg)	●	●	●	●	—	—
Equipamiento chasis						
Amortiguadores octagonales	●	●	●	●	●	●
Cualitativos neumáticos de marca con índice de velocidad de 100 km/h	●	●	●	●	●	●
Estabilizador AKS	●	●	●	●	●	●
Frenos automáticos AAA de AL-KO	●	●	●	●	●	●
Patas estacionamiento reforzadas y galvanizadas	●	●	●	●	●	●
Tapa lanza rígida	●	●	●	●	●	●
Tapacubos para neumáticos de 14"	●	●	●	●	●	●
Habitáculo exterior						
Base cofre de gas de resistente chapa estriada anticorrosiva	●	●	●	●	●	●
Claraboya panorámica Midi Heki con mosquitera y oscurecedor, focos integrados y apertura mediante manivela	●	●	●	●	●	●
Claraboya transparente Mini-Heki	●	●	●	●	●	●
Compartimento con capacidad para dos bombonas de 11 kg	●	●	●	●	●	●
Embellecedores frontales de técnica LFI (Long Fiber Injection), resistentes, ligeros, fáciles de reparar y cambiar	●	●	●	●	●	●
Faldones laterales con pilotos de señalización lateral integrados	●	●	●	●	●	●
Mosquitera puerta habitáculo	●	●	●	●	●	●
Pasos de rueda totalmente aislados	●	●	●	●	●	●
Portón cofre de gas exterior con apertura hacia arriba, sin ocupar espacio	●	●	●	●	●	●
Puerta entrada habitáculo entera con ventana	●	●	●	●	●	●
Resistente techo de GFK	●	●	●	●	●	●
Soporte rueda de recambio en cofre de gas	●	●	●	●	●	●
Ventana frontal (según distribución)	●	●	●	●	●	●
Ventana panorámica en parte frontal	—	●	—	—	●	●
Ventanas trapezoidales, abatibles, aislantes y de doble cristal (gris grafito) con mosquitera y oscurecedor	●	●	●	●	●	●
Diseño exterior						
Asas de maniobra en acabado cromado	●	●	●	●	●	●
Exterior en chapa de aluminio lisa color blanco	●	●	●	●	●	●
Exterior frontal y trasera en chapa de aluminio lisa color blanco	●	●	●	●	●	●
Portones						
Portón exterior 648x348 mm derecha trasera	—	—	●	—	—	—
Portón exterior 997x419 mm derecha trasera	—	●	—	●	●	—
Portón exterior 997x419 mm izquierda delantera	●	—	—	—	—	—
Diseño interior						
Diseño de madera roble Amberes	●	●	●	●	●	●
Tapicería Amposta	●	●	●	●	●	●
Equipamiento textil						
Colchón doble de 7 zonas de material regulador de temperatura corporal	●	—	●	—	—	●
Colchón individual derecho de 7 zonas de material regulador de temperatura corporal	—	●	—	●	●	—
Colchón individual izquierdo de 7 zonas de material regulador de temperatura corporal	—	●	—	●	●	—
Reposacabezas en salón rotonda	●	●	●	●	●	●
Salón con acolchados y fundas de alta calidad	●	●	●	●	●	●
Variantes mobiliario						
Airplus - perfecta circulación del aire interior; circulación de aire detrás de armarios	●	●	●	●	●	●
Literas con barandilla anti-caída y escalera	●	—	—	—	—	—
Módulo de 2 literas, no abatible	●	—	—	—	—	—
Pie de mesa tubular regulable en altura	●	●	●	●	●	●
Salón convertible en cama	●	●	●	●	●	●

Equipamiento de serie

Somier especial de láminas con fijaciones flexibles de caucho, abatible para un aprovechamiento óptimo de los arcones debajo de las camas

	540 QMK	550 BET	550 RD	550 SE	670 BET	690 BQT
Cocina						
Amplios cajones con sistema Softclose para un cierre silencioso	●	●	●	●	●	●
Cocina de 3 fuegos con encendido eléctrico y horno integrado	●	●	●	●	●	●
Encimera cocina con iluminación indirecta	●	●	●	●	●	●
Extractor cocina	●	—	●	●	—	—
Frigorífico de 137 l con congelador de 15 l	●	●	●	●	—	—
Frigorífico de 156 l con congelador de 29 l	—	—	—	—	●	●
Horno	●	●	●	●	●	●
Práctico cajón vertical (según modelo)	●	●	●	●	●	●
Cuarto de aseo						
Claraboya con mosquitera	●	●	●	●	●	●
Lavamanos de material mineral integrado en mueble aseo	—	●	●	●	●	●
Plato de ducha	●	●	●	●	●	●
Práctico lavamanos abatible integrado en el mueble del baño	●	—	—	—	—	—
Sistemas multimedia						
Preinstalación TV pantalla plana	●	●	●	●	●	●
Calefacción						
Calefacción de agua caliente	●	●	●	●	●	●
Calefacción suelo radiante eléctrica	●	●	●	●	●	●
Aire acondicionado						
Aire acondicionado	●	●	●	●	●	●
Instalación eléctrica						
Compacto bloque eléctrico con magneto-térmico a 230 V y fusible a 12 V, ubicado en armario ropero incluido transformador de alto rendimiento de 340 W	●	●	●	●	●	●
Iluminación indirecta	●	●	●	●	●	●
Instalación eléctrica a 12 V en todo el vehículo	●	●	●	●	●	●
Luz de avance de 12 V	●	●	●	●	●	●
Pared trasera de cocina iluminada	●	●	●	●	●	●
Sistema de iluminación LED con focos a 12V móviles (cabezal cama y salón)	●	●	●	●	●	●
Toma USB para guía de focos	●	●	●	●	●	●
Toma exterior CEE para instalación a 230 V	●	●	●	●	●	●
Instalación de agua						
Abastecimiento de agua eléctrico	●	●	●	●	●	●
Depósito de agua potable 38 l.	●	●	●	●	●	●
Depósito de aguas residuales de 22 l con ruedas	●	●	●	●	●	●
Equipamiento ducha	●	●	●	●	●	●

Packs Beduin Scandinavia

Packs	Mover y Paket de autonomía eléctrica (un eje) (5560)	Mover y Paket de autonomía eléctrica (eje tándem, tracción 4 ruedas) (5561)
Mover para caravana de un eje	3.865,-	
Equipamiento de autonomía eléctrica	1.220,-	1.220,-
Mover para caravana de eje tándem		6.100,-
Suma de los componentes €	5.085,-	7.320,-
Precio Paket (incl. IVA) €	4.270,-	6.405,-
Ahorro cliente €	815,-	915,-
Peso adicional (kg)*	70	98

Packs	Paket de autonomía de agua y eléctrica para calefacción Combi o de agua caliente (9943)
Equipamiento de autonomía eléctrica	1.220,-
Depósito de agua potable 70 l.	200,-
Suma de los componentes €	1.420,-
Precio Paket (incl. IVA) €	1.115,-
Ahorro cliente €	305,-
Peso adicional (kg)*	40.5

Packs	Winter Confort Paket Premium (11332)	Winter Confort Paket Premium (11332)	Winter Confort Paket Premium (11332)
Calefacción suelo radiante de agua caliente (sólo en relación con variante 205)	2.035,-	2.035,-	2.035,-
Depósito de aguas residuales de 42 litros calefactado y aislado	140,-	140,-	140,-
Instalación aguas residuales aislada y calefactada	1.730,-	1.730,-	1.730,-
Equipamiento de autonomía eléctrica	1.220,-	1.220,-	1.220,-
Ventanas integradas (no disponible para ventana delantera y trasera)	1.115,-	1.115,-	1.115,-
Aislamiento XPS frontal, trasera y laterales (según tamaño del vehículo)	1.115,-		
Aislamiento XPS frontal, trasera y laterales (según tamaño del vehículo)		1.115,-	
Aislamiento XPS frontal, trasera y laterales (según tamaño del vehículo)			1.115,-
Suma de los componentes €	7.355,-	7.355,-	7.355,-
Precio Paket (incl. IVA) €	6.305,-	6.305,-	6.305,-
Ahorro cliente €	1.050,-	1.050,-	1.050,-
Peso adicional (kg)*	82.1	84.8	87



La instalación en fábrica de equipamiento opcional aumenta la masa real del vehículo y reduce la masa útil. El peso adicional indicado para paquetes y equipamiento opcional muestra el peso adicional en comparación con el equipamiento de serie del modelo o plano respectivo. El peso total del equipamiento opcional seleccionado no debe superar la masa especificada por el fabricante para el equipamiento opcional en los datos resumidos de los modelos. La masa determinada por el fabricante para el equipamiento opcional

es un valor calculado para cada tipo y plano, que Dethleffs utiliza para determinar el peso máximo disponible para el equipamiento opcional instalado en fábrica. En caso de un aumento de la masa máxima, se incrementa la masa especificada por el fabricante para el equipamiento opcional. Encontrará información detallada y explicaciones sobre el tema del peso en la sección Información legal.

Paket de seguridad (8950)	Precio €
ATC (AL-KO Trailer Control)	965,-
Regulador de gas de seguridad DuoControl con sensor de colisión y sistema EisEx	560,-
Detector de humo	60,-
Suma de los componentes	1.585,-
Precio Paket (incl. IVA)	1.015,-
Ahorro cliente	570,-
Peso adicional (kg)*	7

△ Desconocido en el momento de la publicación



La instalación en fábrica de equipamiento opcional aumenta la masa real del vehículo y reduce la masa útil. El peso adicional indicado para paquetes y equipamiento opcional muestra el peso adicional en comparación con el equipamiento de serie del modelo o plano respectivo. El peso total del equipamiento opcional seleccionado no debe superar la masa especificada por el fabricante para el equipamiento opcional en los datos resumidos de los modelos. La masa determinada por el fabricante para el equipamiento opcional

es un valor calculado para cada tipo y plano, que Dethleffs utiliza para determinar el peso máximo disponible para el equipamiento opcional instalado en fábrica. En caso de un aumento de la masa máxima, se incrementa la masa especificada por el fabricante para el equipamiento opcional. Encontrará información detallada y explicaciones sobre el tema del peso en la sección Información legal.

Equipamiento opcional [✳]

	incluido en Pack	Precio en € (IVA incl.)	Peso adicional (kg)*	Código	540 QMK	550 BET	550 RD	550 SE	670 BET	690 BQT
Chasis										
Llantas de aluminio Dethleffs de 17" (eje tándem)	—	1.830,-	0	11609	—	—	—	—	○	○
Llantas de aluminio Dethleffs de 17" (un eje)	—	965,-	10	11608	○	○	○	○	—	—
Rueda con llanta de aluminio 195 R14 C LI106, 1700 y 1800 kg	—	590,-	2	838	○	○	○	○	—	—
Rueda con llanta de aluminio 195/70 R14 C LI104, 2200 kg hasta 2800 kg	—	1.015,-	4	859	—	—	—	—	○	○
Incremento MTMA										
Incremento de la MTMA a 1900 kg (incl. rueda con llanta de aluminio 225/70 R15 C LI112)	—	1.115,-	12.4	394	—	○	○	○	—	—
Incremento de la MTMA a 1900 kg (incl. rueda con llanta de aluminio 225/70 R15 C LI112)	—	1.115,-	17.9	394	○	—	—	—	—	—
Incremento de la MTMA a 2000 kg (incl. rueda con llanta de aluminio 225/70 R15 C LI112)	—	1.220,-	17.9	138	○	—	—	—	—	—
Incremento de la MTMA a 2000 kg (incl. rueda con llanta de aluminio 225/70 R15 C LI112)	—	1.220,-	12.4	138	—	○	○	○	—	—
Incremento de la MTMA a 2500 kg (incl. rueda con llanta de acero 195/70 R14 C LI104)	—	1.220,-	0	496	—	—	—	—	○	○
Equipamiento chasis										
ATC (AL-KO Trailer Control)	SHP	965,-	4	748	○	○	○	○	○	○
Kit reparación pinchazos	—	150,-	1	620	●	●	○	○	●	●
Mover para caravana de eje tándem ⁸⁾	M-P	6.100,-	60	984	—	—	—	—	○	○
Mover para caravana de un eje ⁸⁾	M-P	3.865,-	32	946	○	○	○	○	—	—
Patas estacionamiento reforzadas con base grande (4 uds.)	—	170,-	1	6348	○	○	○	○	○	○
Rueda de recambio Premium con llanta de aluminio 225/70 R15 C LI 112, 1900 kg y 2000 kg	—	455,-	23.5	1092	—	○	—	○	—	—
Rueda de recambio con llanta de acero 195 R 14 C LI 106, 1700 y 1800 kg	—	295,-	19.5	833	—	○	—	○	—	—
Rueda de recambio con llanta de aluminio 195 R 14 C 8 PR - LI 106,1700 y 1800 kg	—	405,-	19	839	—	○	—	○	—	—
Rueda jokey sólida de goma con indicador de carga de apoyo	—	100,-	2	10063	○	○	○	○	○	○
Habitáculo exterior										
Aislamiento XPS frontal, trasera y laterales (según tamaño del vehículo)	WI-KO	1.115,-	20.1	179	○	—	—	—	—	—
Aislamiento XPS frontal, trasera y laterales (según tamaño del vehículo)	WI-KO	1.115,-	22.8	179	—	○	○	○	○	—
Aislamiento XPS frontal, trasera y laterales (según tamaño del vehículo)	WI-KO	1.115,-	25	179	—	—	—	—	—	○
Toldo en cassette con fijación en el techo 4500x2500 mm	—	1.730,-	30	6928	○	○	○	○	—	—
Toldo en cassette con fijación en el techo 5500x3000 mm	—	2.440,-	50.6	6928	—	—	—	—	○	○
Ventana trasera	—	610,-	4	1108	—	—	○	○	—	—
Ventanas integradas (no disponible para ventana delantera y trasera) ⁹⁾	WI-KO	1.115,-	3	7561	○	○	○	○	○	○
Diseño exterior										
Exterior en chapa de aluminio lisa color plata titán metalizado	—	1.015,-	0	659	○	○	○	○	○	○
Frontal con embellecedores altos y largueros porta-equipajes ¹³⁾	—	1.015,-	1	627	○	○	○	○	○	○
Trasera con embellecedores altos y largueros porta-equipajes ¹⁴⁾	—	1.015,-	11	624	○	○	○	○	○	○
Portones										
Portón exterior 648x348 mm derecha delantera	—	305,-	2	1073	—	—	○	—	—	—
Portón exterior 1069x229 mm derecha delantera	—	355,-	2	1084	—	—	○	—	—	—
Portón exterior 997x419 mm izquierda trasera	—	355,-	2.2	1081	—	—	—	○	—	●
Diseño interior										



* INFO

La instalación en fábrica de equipamiento opcional aumenta la masa real del vehículo y reduce la masa útil. El peso adicional indicado para paquetes y equipamiento opcional muestra el peso adicional en comparación con el equipamiento de serie del modelo o plano respectivo. El peso total del equipamiento opcional seleccionado no debe superar la masa especificada por el fabricante para el equipamiento opcional en los datos resumidos de los modelos. La masa determinada por el fabricante para el equipamiento opcional

es un valor calculado para cada tipo y plano, que Dethleffs utiliza para determinar el peso máximo disponible para el equipamiento opcional instalado en fábrica. En caso de un aumento de la masa máxima, se incrementa la masa especificada por el fabricante para el equipamiento opcional. Encontrará información detallada y explicaciones sobre el tema del peso en la sección Información legal.

Equipamiento opcional ^{*}

	incluido en Pack	Precio en € (IVA incl.)	Peso adicional (kg)*	Código	540 QMK	550 BET	550 RD	550 SE	670 BET	690 BQT
Tapicería Badalona	—		0	11330	○	○	○	○	○	○
Tapicería Tarragona	—		0	11331	○	○	○	○	○	○
Equipamiento textil										
Colchón doble de 7 zonas de material regulador de temperatura corporal con superficie de Watergel	—	455,-	4	8214	○	—	○	—	—	○
Colchón individual derecho de 7 zonas de material regulador de temperatura corporal con superficie de Watergel	—	255,-	5	8216	—	○	—	○	○	—
Colchón individual izquierdo de 7 zonas de material regulador de temperatura corporal con superficie de Watergel	—	255,-	2	8215	—	○	—	○	○	—
Moqueta extraíble	—	560,-	8.5	513	○	○	○	○	○	○
Variantes mobiliario										
Cabezal reclinable en cama individual	—	140,-	1	871	—	○	—	○	○	—
Camas gemelas convertibles en gran cama doble	—	355,-	5	685	—	○	—	●	○	—
Mueble tipo cómoda en lugar de banco lateral (frente salón central)	—	335,-	0	131	—	○	—	●	○	○
Habitáculo interior										
Detector de humo	SHP	60,-	0.5	8949	○	○	○	○	○	○
Extintor 2 kg	—	170,-	3.5	843	○	○	○	○	○	○
Cocina										
Ampliación cocina	—	235,-	1	1107	—	—	○	—	—	—
Sistemas multimedia										
Elevador de pantalla TV ¹⁶⁾	—	305,-	5.4	7006	—	○	—	○	○	○
Pantalla plana 22" incl. DVD y Receiver	—	1.015,-	3.5	1103	○	○	○	○	○	○
TV pantalla plana 32" ¹⁵⁾	—	1.425,-	5.6	817	—	○	—	—	○	○
TV pantalla plana 32" ¹⁷⁾	—	965,-	5.6	817	—	—	—	○	—	—
Toma exterior munti-función 12V, 220V, TV y antena SAT	—	275,-	1	611	○	○	○	○	○	○
Calefacción										
Calefacción suelo radiante de agua caliente (sólo en relación con variante 205) ¹⁰⁾	WI-KO	2.035,-	10	674	○	○	○	○	○	○
Aire acondicionado										
Aire acondicionado (techo)	—	2.845,-	35	8145	○	○	○	○	○	○
Instalación eléctrica										
Equipamiento de autonomía eléctrica	WEA-P, M-P, WI-KO	1.220,-	38	492	○	○	○	○	○	○
Instalación de agua										
Depósito de agua potable 70 l.	WEA-P	200,-	2.5	592	○	○	○	○	○	○
Depósito de aguas residuales de 42 litros calefactado y aislado ¹⁸⁾	WI-KO	140,-	6	10067	○	○	○	○	○	○
Instalación aguas residuales aislada y calefactada	WI-KO	1.730,-	5	520	○	○	○	○	○	○
Toma directa de agua	—	305,-	2	414	○	○	○	○	○	○
Toma ducha exterior	—	255,-	2	396	○	○	○	○	○	○
Instalación de gas										
Regulador de gas de seguridad DuoControl con sensor de colisión y sistema EisEx	SHP	560,-	2.5	784	○	○	○	○	○	○
Toma exterior gas	—	150,-	1	187	○	○	○	○	○	○
Pakets										



* INFO

La instalación en fábrica de equipamiento opcional aumenta la masa real del vehículo y reduce la masa útil. El peso adicional indicado para paquetes y equipamiento opcional muestra el peso adicional en comparación con el equipamiento de serie del modelo o plano respectivo. El peso total del equipamiento opcional seleccionado no debe superar la masa especificada por el fabricante para el equipamiento opcional en los datos resumidos de los modelos. La masa determinada por el fabricante para el equipamiento opcional

es un valor calculado para cada tipo y plano, que Dethleffs utiliza para determinar el peso máximo disponible para el equipamiento opcional instalado en fábrica. En caso de un aumento de la masa máxima, se incrementa la masa especificada por el fabricante para el equipamiento opcional. Encontrará información detallada y explicaciones sobre el tema del peso en la sección Información legal.

Equipamiento opcional [✳]

	incluido en Pack	Precio en € (IVA incl.)	Peso adicional (kg)*	Código	540 QMK	550 BET	550 RD	550 SE	670 BET	690 BQT
Mover y Paket de autonomía eléctrica (eje tándem, tracción 4 ruedas)	—	6.405,-	98	5561	—	—	—	—	○	○
Mover y Paket de autonomía eléctrica (un eje)	—	4.270,-	70	5560	○	○	○	○	—	—
Paket de autonomía de agua y eléctrica para calefacción Combi o de agua caliente	—	1.115,-	40.5	9943	○	○	○	○	○	○
Paket de seguridad	—	1.015,-	7	8950	○	○	○	○	○	○
Winter Confort Paket Premium	—	6.305,-	82.1	11332	○	—	—	—	—	—
Winter Confort Paket Premium	—	6.305,-	84.8	11332	—	○	○	○	○	—
Winter Confort Paket Premium	—	6.305,-	87	11332	—	—	—	—	—	○

○ Equipamiento opcional — No posible ● Equipamiento de serie ◆ Obligatorio △ Desconocido en el momento de la publicación

SHP Pack seguridad M-P Mover Pack WI-KO Winter Confort Pack WEA-P Pack de agua y autonomía eléc.



* INFO

La instalación en fábrica de equipamiento opcional aumenta la masa real del vehículo y reduce la masa útil. El peso adicional indicado para paquetes y equipamiento opcional muestra el peso adicional en comparación con el equipamiento de serie del modelo o plano respectivo. El peso total del equipamiento opcional seleccionado no debe superar la masa especificada por el fabricante para el equipamiento opcional en los datos resumidos de los modelos. La masa determinada por el fabricante para el equipamiento opcional

es un valor calculado para cada tipo y plano, que Dethleffs utiliza para determinar el peso máximo disponible para el equipamiento opcional instalado en fábrica. En caso de un aumento de la masa máxima, se incrementa la masa especificada por el fabricante para el equipamiento opcional. Encontrará información detallada y explicaciones sobre el tema del peso en la sección Información legal.

INFORMACIÓN LEGAL PARA LA SELECCIÓN DE SU CARAVANA

Las especificaciones y pruebas de peso para caravanas están reguladas de manera uniforme en toda la UE en el Reglamento de Aplicación de la UE n.º 2021/535 (hasta junio de 2022: Reglamento de la UE n.º 1230/2012). A continuación le resumimos y explicamos los términos esenciales y los requerimientos legales de este reglamento. Nuestros distribuidores y el configurador de Dethleffs en nuestro sitio web le ofrecen ayuda adicional para configurar su vehículo.

1. Masa máxima técnicamente admisible

La masa máxima técnicamente admisible (también: masa total en carga técnicamente admisible) del vehículo (p. ej., 2.000 kg) es una especificación de masa establecida por el fabricante que el vehículo no puede exceder. Puede encontrar información sobre la masa máxima técnicamente admisible del modelo que ha elegido en los datos técnicos. Circular con un vehículo que supera la masa máxima técnicamente admisible es una infracción que puede ser sancionada con una multa.

2. Masa en orden de marcha

En términos sencillos, la masa en orden de marcha es el vehículo base con el equipamiento de serie. Esencialmente incluye los siguientes elementos:

- el peso del vehículo vacío, incluidos la carrocería y los materiales auxiliares;
- el equipamiento de serie, es decir, todos los elementos de equipamiento incluidos de fábrica en el volumen de entrega estándar;
- el depósito de agua o para conducción lleno al 100 % según las especificaciones del fabricante y una bombona de gas de aluminio llena al 100 %.

Puede encontrar información detallada sobre la masa en orden de marcha de cada modelo en nuestros documentos de venta. Es importante tener en cuenta que el valor indicado en los documentos de venta para la masa en orden de marcha es un valor estándar determinado en el procedimiento de homologación y comprobado por las autoridades. Es legalmente admisible y posible que la masa en orden de marcha del vehículo entregado a usted difiera del valor nominal indicado en los documentos de venta. La tolerancia legalmente admisible es de $\pm 5\%$. Esta tolerancia se establece porque el legislador de la UE reconoce el hecho de que las fluctuaciones en el peso de las piezas compradas, así como el proceso y las condiciones meteorológicas pueden causar ciertas fluctuaciones en la masa en orden de marcha.

Estas desviaciones de peso pueden ilustrarse mediante un ejemplo de cálculo:

- Masa en orden de marcha según documentos de venta: 1.600 kg
- Tolerancia legalmente admisible de $\pm 5\%$: 80 kg
- Rango legalmente admisible para la masa en orden de marcha: 1.520 kg a 1.680 kg

El rango específico de las desviaciones admisibles del peso puede consultarse en los datos técnicos de cada modelo.

Dethleffs hace grandes esfuerzos para reducir las variaciones al mínimo inevitable en el marco de la producción. Es por ello que es muy poco frecuente que las desviaciones alcancen los extremos superior e inferior del rango admisible; sin embargo, desde el punto de vista técnico no pueden

descartarse por completo, incluso con todas las optimizaciones posibles. Por ello, Dethleffs pesa cada vehículo al final de la línea para comprobar el peso real del vehículo y el cumplimiento de la tolerancia admisible.

3. Equipamiento opcional y masa real

Según la definición legal, el equipamiento opcional (también: equipamiento especial o equipamiento adicional) incluye todas las piezas de equipamiento opcional no incluidas en el equipamiento de serie que se montan en el vehículo bajo la responsabilidad del fabricante (es decir, de fábrica) y que el cliente puede pedir (p. ej., toldo, chapa lisa, calefacción Alde, horno, etc.). La información sobre los pesos individuales o de los paquetes de equipamiento opcional que puede encargarse figura en nuestros documentos de venta. El equipamiento opcional no incluye otros accesorios que sean instalados posteriormente por el distribuidor o por usted personalmente después de la entrega del vehículo.

La masa del vehículo en orden de marcha (véase el punto 2 más arriba) y la masa del equipamiento opcional instalado en fábrica en un vehículo concreto se denominan conjuntamente masa real. Puede encontrar la información correspondiente a su vehículo después de la entrega en el punto 13.2 del Certificado de Conformidad (CoC, por sus siglas en inglés). Tenga en cuenta que esta información también es un valor normalizado. Dado que para la masa en orden de marcha como elemento de la masa real se aplica una tolerancia legalmente permitida de $\pm 5\%$ (véase el punto 2), la masa real también puede desviarse del valor nominal indicado.

4. Masa útil y masa útil mínima

La instalación del equipamiento opcional también está sujeta a límites técnicos y legales: sólo puede pedirse e instalarse en fábrica una cantidad de equipamiento opcional que deje suficiente peso libre para el equipaje y otros accesorios (la llamada masa útil) sin sobrepasar la masa máxima técnicamente admisible.

La masa útil se calcula deduciendo la masa en orden de marcha (valor nominal según los documentos de venta, véase el punto 2 más arriba) y la masa del equipamiento opcional de la masa máxima técnicamente admisible (véase el punto 1 más arriba). La normativa de la UE establece una masa útil mínima fija para las caravanas, que debe estar disponible para equipaje u otros accesorios no instalados de fábrica. Esta masa útil mínima se calcula de la siguiente manera:

Masa útil mínima en kg $\geq 10^* (n + L)$

donde: «n» = número máximo de plazas para dormir y

«L» = longitud total de la carrocería del vehículo (sin lanza).

La cantidad máxima de plazas para dormir equivale a las plazas para dormir realmente configuradas para el vehículo individual. Para una caravana con 6 plazas para dormir y 7 m de longitud total de carrocería, la masa útil mínima se calcula de la siguiente manera: $10 \text{ kg}^* (6 + 7) = 130 \text{ kg}$.

Para garantizar el cumplimiento de la masa útil mínima, existe una combinación máxima de equipamiento opcional que se puede pedir para cada modelo de vehículo. En el ejemplo anterior con una masa útil mínima de 130 kg, la masa total del equipamiento opcional para un vehículo con 6

plazas para dormir y una masa en orden de marcha de 1.750 kg, p. ej., debería ser de un máximo de 120 kg:

- 2.000 kg Masa máxima técnicamente admisible**
- 1.750 kg Masa en orden de marcha
- 130 kg Masa útil mínima
- = **120 kg Masa máxima admisible para equipamiento opcional**

Es importante tener en cuenta que este cálculo se basa en el valor estándar de masa en orden de marcha especificado en el procedimiento de homologación, sin tener en cuenta las desviaciones de peso admisibles para la masa en orden de marcha (véase el punto 2 más arriba). Si en el ejemplo se utilizan casi todo o todo el peso máximo admisible para el equipamiento opcional de 120 kg, una desviación del peso puede dar lugar a que la masa útil mínima de 130 kg se cumpla matemáticamente utilizando el valor estándar para la masa en orden de marcha, pero en la realidad no exista esa posibilidad de carga.

Veamos también un ejemplo de cálculo para un vehículo con 6 plazas para dormir, cuya masa en orden de marcha realmente pesada es un 2 % superior al valor nominal:

- 2.000 kg Masa total técnicamente admisible**
- 1.785 kg Masa en orden de marcha realmente pesada (en el ejemplo un 2 % superior al valor declarado de 1.750 kg)
- 120 kg Equipamiento opcional (valor máximo admisible)
- = **95 kg Posibilidad de carga real**
(< masa útil mínima de 130 kg)

Para evitar esta situación, Dethleffs reduce aún más el peso máximo admisible del equipamiento opcional que puede pedirse en función del modelo. La limitación del equipamiento opcional tiene por objeto garantizar que la masa útil mínima, es decir, la masa libre legalmente especificada para el equipaje y los accesorios de instalación posterior, esté realmente disponible para la carga de los vehículos entregados por Dethleffs.

Dado que el peso de un vehículo concreto sólo puede determinarse cuando se pesa al final de la línea, en casos muy raros puede darse la situación de que no se pueda garantizar la masa útil mínima al final de la línea, a pesar de esta limitación del equipamiento opcional. Para poder garantizar la masa útil mínima incluso en estos casos, antes de la entrega del vehículo Dethleffs comprobará junto a su distribuidor y usted si, p. ej., se debe aumentar la masa total del vehículo o se debe retirar equipamiento opcional.

5. Efectos de las tolerancias de la masa en orden de marcha sobre la posibilidad de carga restante

Incluso sin considerar la masa útil mínima, debe tener en cuenta que las fluctuaciones inevitables de la masa en orden de marcha, tanto hacia arriba como hacia abajo, tienen un efecto inverso sobre la posibilidad de carga restante: si, p. ej., pide nuestro vehículo del ejemplo con equipamiento opcional con un peso total de 90 kg, la masa útil calculada basada en el valor estándar de la masa en orden de marcha es de 160 kg. La posibilidad de carga realmente disponible puede desviarse de este valor y ser mayor o menor debido a las tolerancias.

Si la masa de su vehículo en orden de marcha es, p. ej., un 2 % superior a la indicada en los documentos de venta, la posibilidad de carga se reduce de 160 kg a 125 kg:

- 2.000 kg Masa máxima técnicamente admisible**
- 1.785 kg Masa en orden de marcha realmente pesada (en el ejemplo, un 2 % superior al valor declarado de 1.750 kg)
- 90 kg Equipamiento opcional pedido para el vehículo concreto
- = **125 kg Posibilidad de carga real**

Para garantizar que la masa útil calculada realmente esté disponible, al momento de configurar su vehículo deberá tener en cuenta las tolerancias posibles y admisibles para la masa en orden de marcha.

También recomendamos pesar la caravana cargada en una báscula antes de cada viaje para comprobar si se respeta el peso total técnicamente admisible. Además, recomendamos comprobar la carga de apoyo real del vehículo cargado. Ésta no debe ser superior a la carga de apoyo máxima del vehículo de tracción. Asimismo debe respetarse la masa máxima técnicamente admisible de la combinación de los vehículos en estado cargado, es decir, la masa máxima de la combinación de su vehículo de tracción y su caravana.

INFORMACIÓN TÉCNICA

Si pide su vehículo con equipamiento adicional, debe comprobar si tiene sentido o es necesario aumentar el peso del vehículo. El equipamiento opcional sustituye en parte al equipamiento de serie. Los componentes de los pakets se pueden pedir por separado. Tenga en cuenta que, en consecuencia, el precio se encarece y que el plazo de entrega se puede alargar. Para más información, póngase en contacto con su concesionario.

NOTAS PIE DE PÁGINA

- 1) Sólo en relación con Dynamik Paket (variante 13094/13274/13275).
- 2) Índice de velocidad de 100 km/h sólo en relación con "Dynamik Paket"
- 3) Sólo en relación con Paket con variante 9243 "Touring Paket c'Joy"
- 4) Sólo en relación con variante 8699 "Mesa sujeta en pared con mecanismo de giro"
- 5) Sólo en relación con variante 187 "Toma exterior gas"
- 6) Sólo en relación con variante 611 "Toma exterior multifunción 12V, 220V, TV y antena SAT"
- 7) Sólo en relación con Paket con variante 7345 "Touring Paket c'go"
- 8) Sólo en combinación con Paket #5560/5561 "Mover y Paket de autonomía eléctrica".
- 9) No compatible con ventana frontal y trasera. Estas ventanas se mantendrán en su versión de serie.
- 10) Sólo en relación con variante 205 "Calefacción de agua caliente".
- 11) Sólo en relación con Paket #10479 "Winter Confort Paket Combi 4" o Paket #9536 "Winter Confort Paket Combi 6".
- 12) Sólo en relación con Paket #10479 "Winter Confort Paket Combi 4" o Paket #9536 "Winter Confort Paket Combi 6" o Paket #10481 "Winter Confort Paket con calefacción Combi".
- 13) Sólo en relación con variante 624 "Trasera con embellecedores altos y largueros portaequipajes"
- 14) Sólo en relación con variante 627 "Frontal con embellecedores altos y largueros portaequipajes"
- 15) Precio incl. variante 131 y 7006
- 16) Sólo en relación con variante 131 "Mueble tipo cómoda en lugar de banco lateral (frente salón central)"
- 17) Precio incluye variante 7006
- 18) Sólo en relación con variante 520 "Instalación de aguas residuales aislada y calefactada".

Indicaciones generales

Las indicaciones de equipamiento, prestaciones, diseño dimensiones y pesos corresponden al momento de la impresión de este manual y a la normativa de homologación europea vigente en este momento.

Reservado el derecho a errores de confección del manual, así como a modificaciones técnicas relativas a la construcción y al equipamiento. Catálogo de datos técnicos 01/2025 válido a partir del 01.08.2024. Los precios indicados en este catálogo siempre son P.V.P. recomendados de Dethleffs GmbH & Co. KG, incluido el IVA español.

En algunas imágenes de este documento puede aparecer equipamiento opcional con el incremento de precio que ello conlleva. Queda expresamente reservado el derecho a introducir modificaciones. Con la publicación de este catálogo, las versiones anteriores pierden su validez.

A nivel europeo pueden darse diferencias de precios debido a que cada país dispone de su propio equipamiento de serie y diferentes tipos de impuestos.